



Projet de Paysage humanisé de l'Estran

Album cartographique

DEMANDE DE RECONNAISSANCE DÉPOSÉE CONJOINTEMENT PAR LES MUNICIPALITÉS

Sainte-Madeleine-de-la-Rivière-Madeleine

Grande-Vallée

Petite-Vallée

Cloridorme

ET LES MRC

La Haute Gaspésie

La Côte-de-Gaspé

Après du
Ministère du Développement durable, de l'Environnement et des Parcs
Le 18 juillet 2006



**Projet de paysage humanisé de l'estran
ALBUM CARTOGRAPHIQUE**

DEMANDE DE RECONNAISSANCE DÉPOSÉE CONJOINTEMENT PAR LES MUNICIPALITÉS

Sainte-Madeleine-de-la-Rivière-Madeleine
Grande-Vallée
Petite-Vallée
Cloridorme

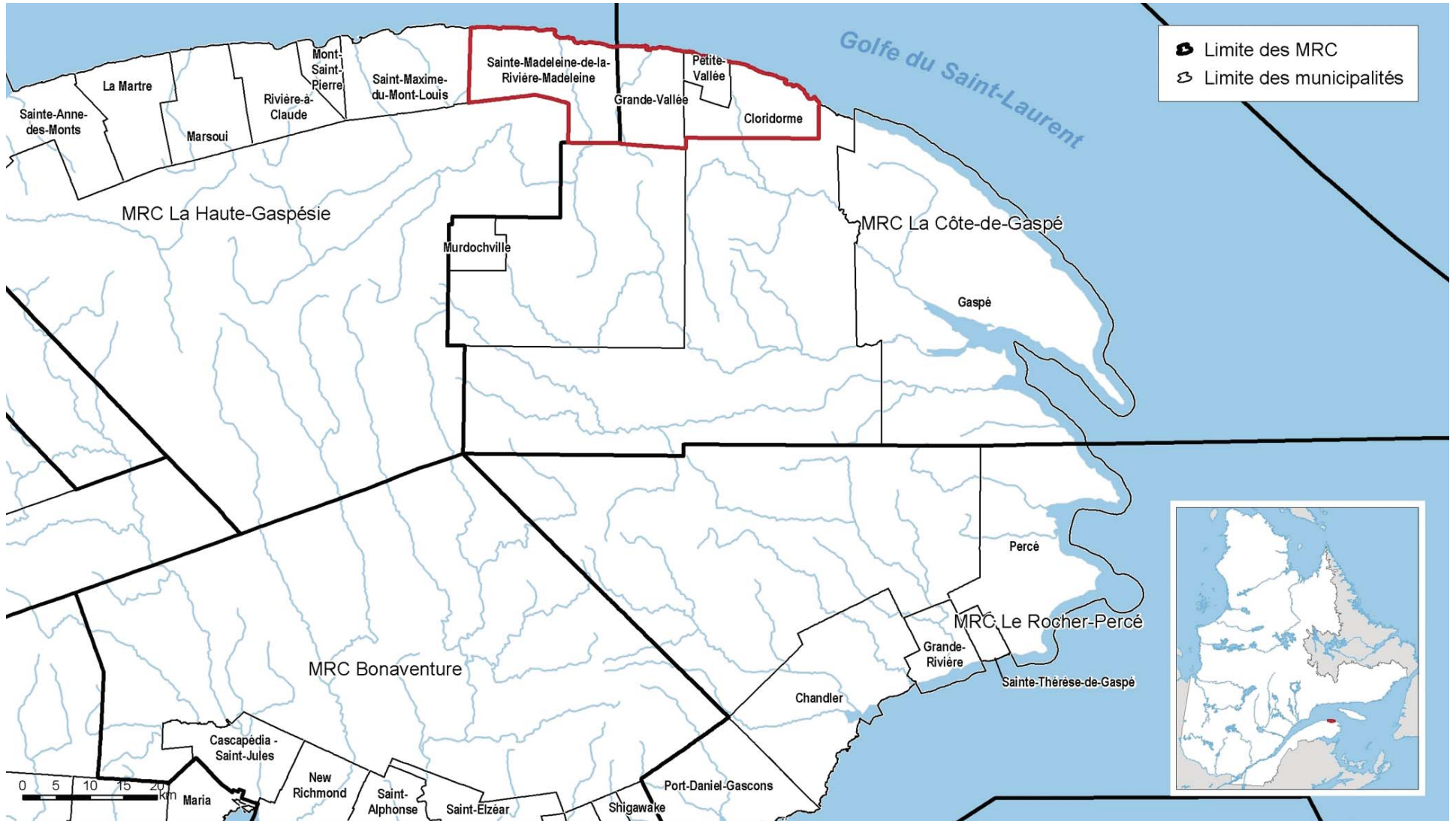
ET LES MRC

La Haute Gaspésie
La Côte-de-Gaspé

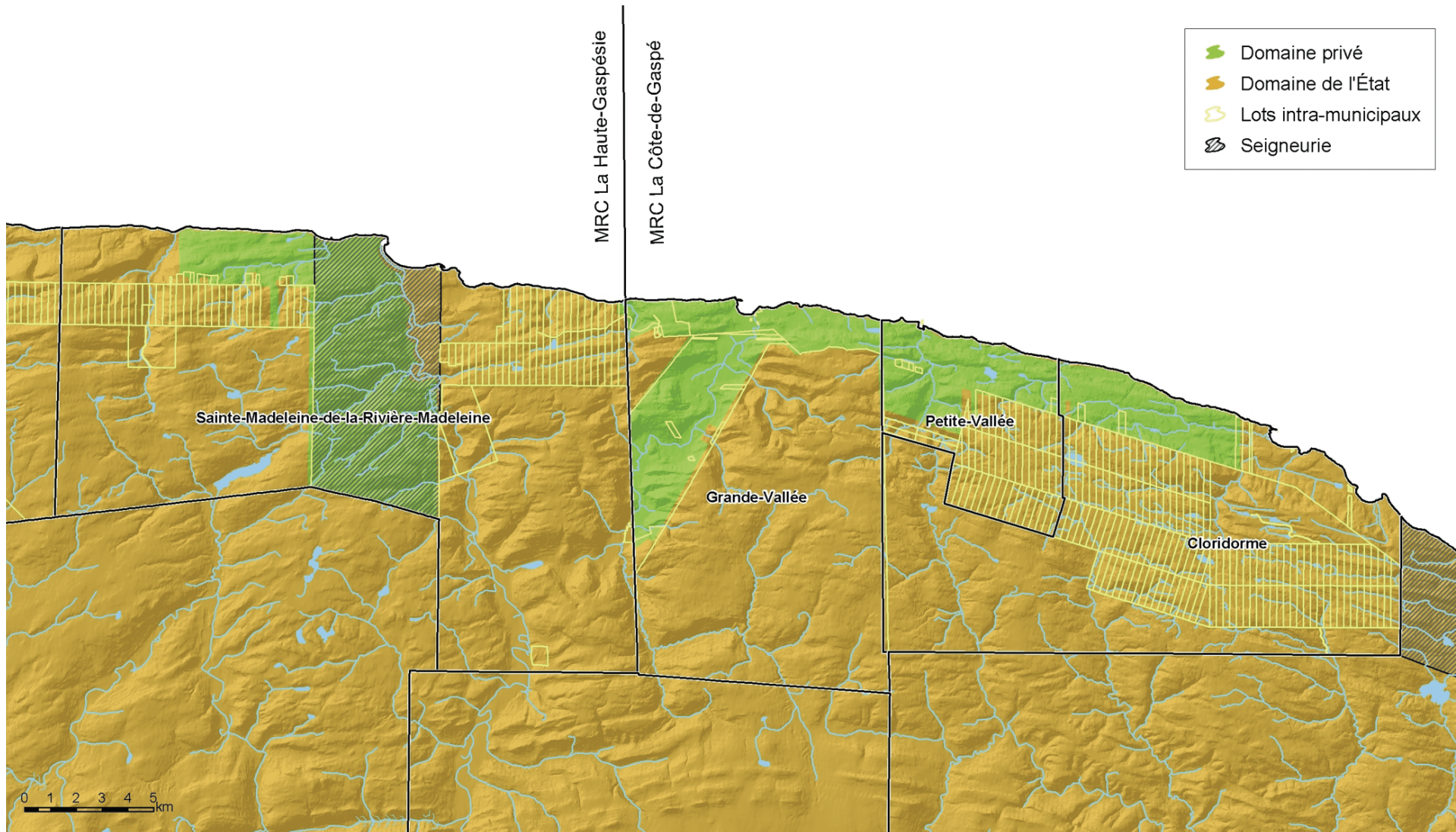
Auprès du
Ministère du Développement durable, de l'Environnement et des Parcs
Le 18 juillet 2006

LISTE DES CARTES

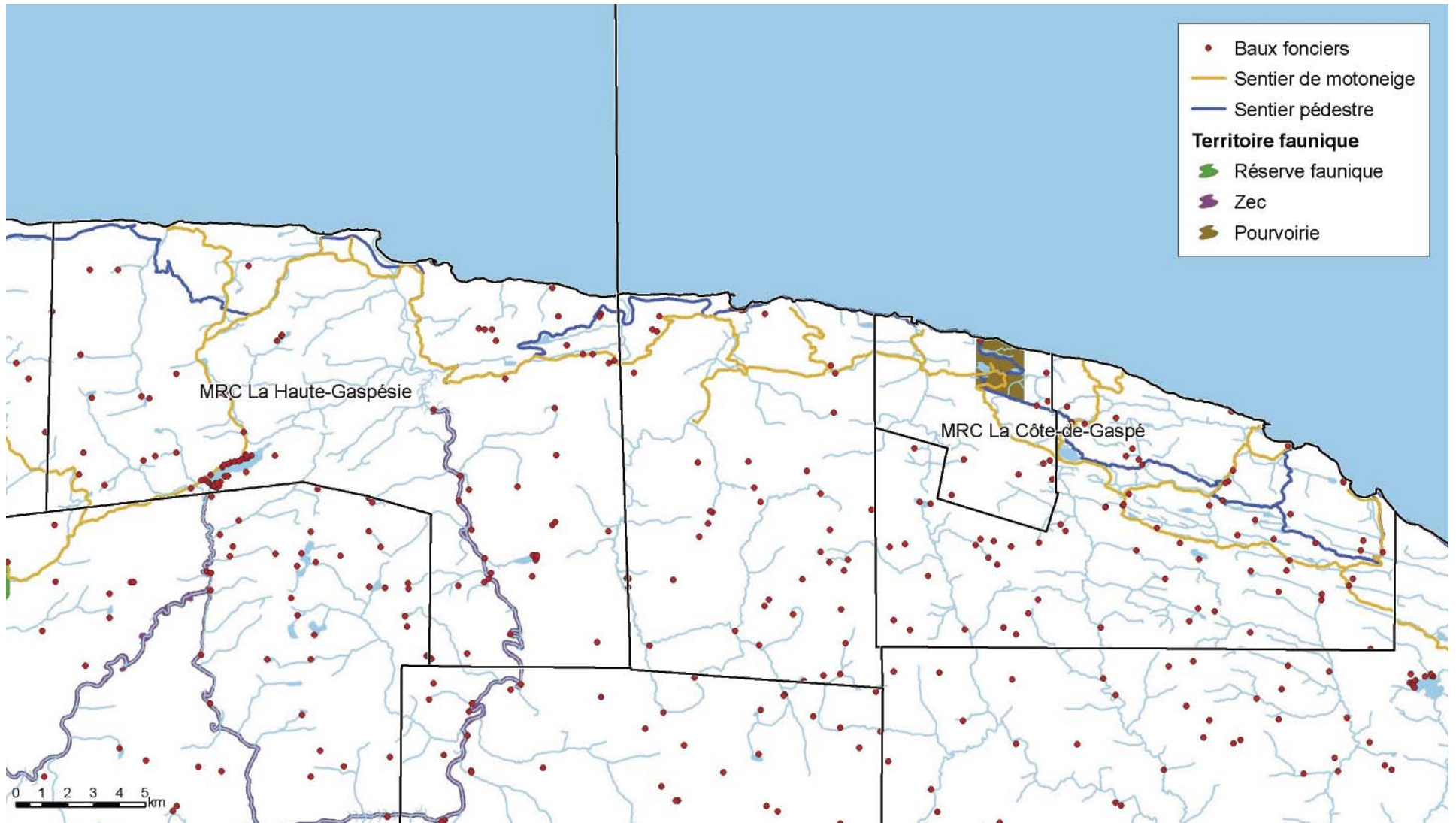
Carte 1.1 Localisation du territoire de l'Estran	4	Carte 4.7 Classes de pente du relief	27
Carte 1.2 Tenure des terres dans l'Estran	5	Carte 4.8 Sédiments des fonds marins (Leclerc et Ducruc, 2001)	28
Carte 1.3 Toponymie et réseau routier	6	Carte 4.9 Localisation des 4 profils du relief	29
Carte 1.4 Sentiers, baux fonciers et territoires fauniques	7	Carte 4.10 Cadre écologique de référence préliminaire et grandes classes topographiques.....	30
Carte 1.5 Aires communes et titres miniers	8	Carte 4.11 Couvert forestier (MRNF)	31
Carte 1.6 Aires protégées	9	Carte 4.12 Bassins versants et hydrographie	32
Carte 1.7 Grandes affectations du territoire	10	Carte 4.13 Aval de la rivière Madeleine	33
Carte 1.8 Utilisation du territoire en 2000	11	Carte 4.14 Rivière Grande-Vallée	33
Carte 1.9 Âge des forêts	12	Carte 4.15 Rivière Petite-Vallée	34
Carte 1.10 Changements dans l'utilisation du territoire entre 1963 et 2000 à Grande-Vallée et Petite-Vallée	13	Carte 4.16 Rivière Manche d'Épée	35
Carte 1.11 Occupation agricole à Rivière-Madeleine	14	Carte 4.17 Les segments littoraux (Gerardin et al., 2001)	36
Carte 1.12 Occupation agricole à Grande-Vallée	15	Carte 4.18 Cadre écologique de référence du Saint-Laurent (Li et al., 2001)	37
Carte 1.13 Occupation agricole à Cloridorme	16	Carte 4.19 Environs du Grand-Étang	38
Carte 1.14 Occupation agricole à Petite-Vallée	17	Carte 4.20 Localisation des espèces rares (CDPNQ).....	39
Carte 1.15 Distribution des érablières à érable à sucre; en rouge peuplements co-dominé par l'érable à sucre. (Lepage, 2005)	18		
Carte 1.16 Ports de débarquement	19		
Carte 1.17 Zones de pêche du crabe des neiges	20		
Carte 4.1 Température moyenne des trois mois les plus chauds..	21		
Carte 4.2 Précipitation annuelle totale	22		
Carte 4.3 Longueur de la saison de croissance	23		
Carte 4.4 Carte des bioclimats (MRNF, 2003).....	24		
Carte 4.5 Géologie de l'Estran au 50 000e (Lachambre et Brisebois, 1990)	25		
Carte 4.6 Relief général et bathymétrie	26		



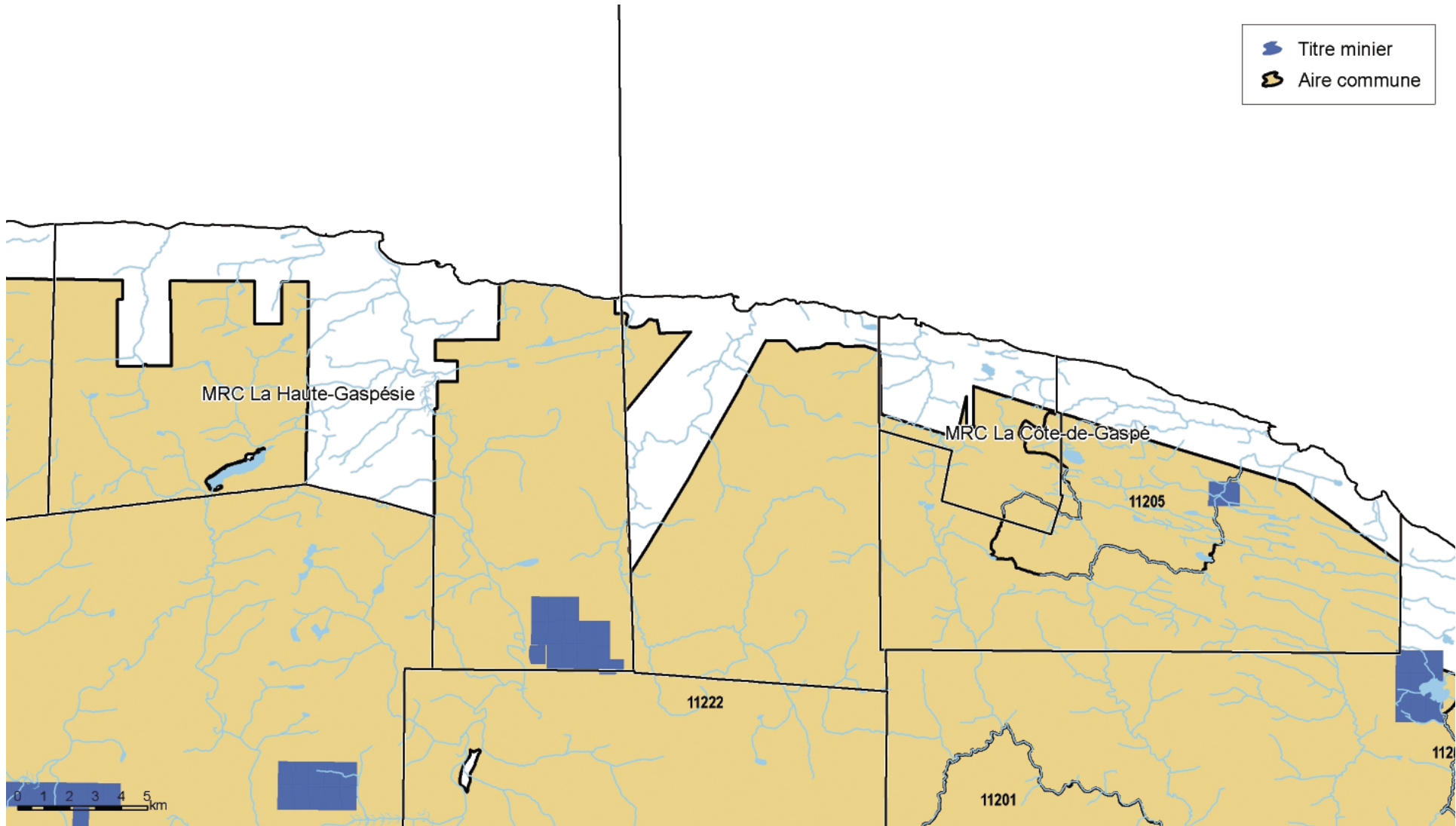
Carte 1.1 Localisation du territoire de l'Estran



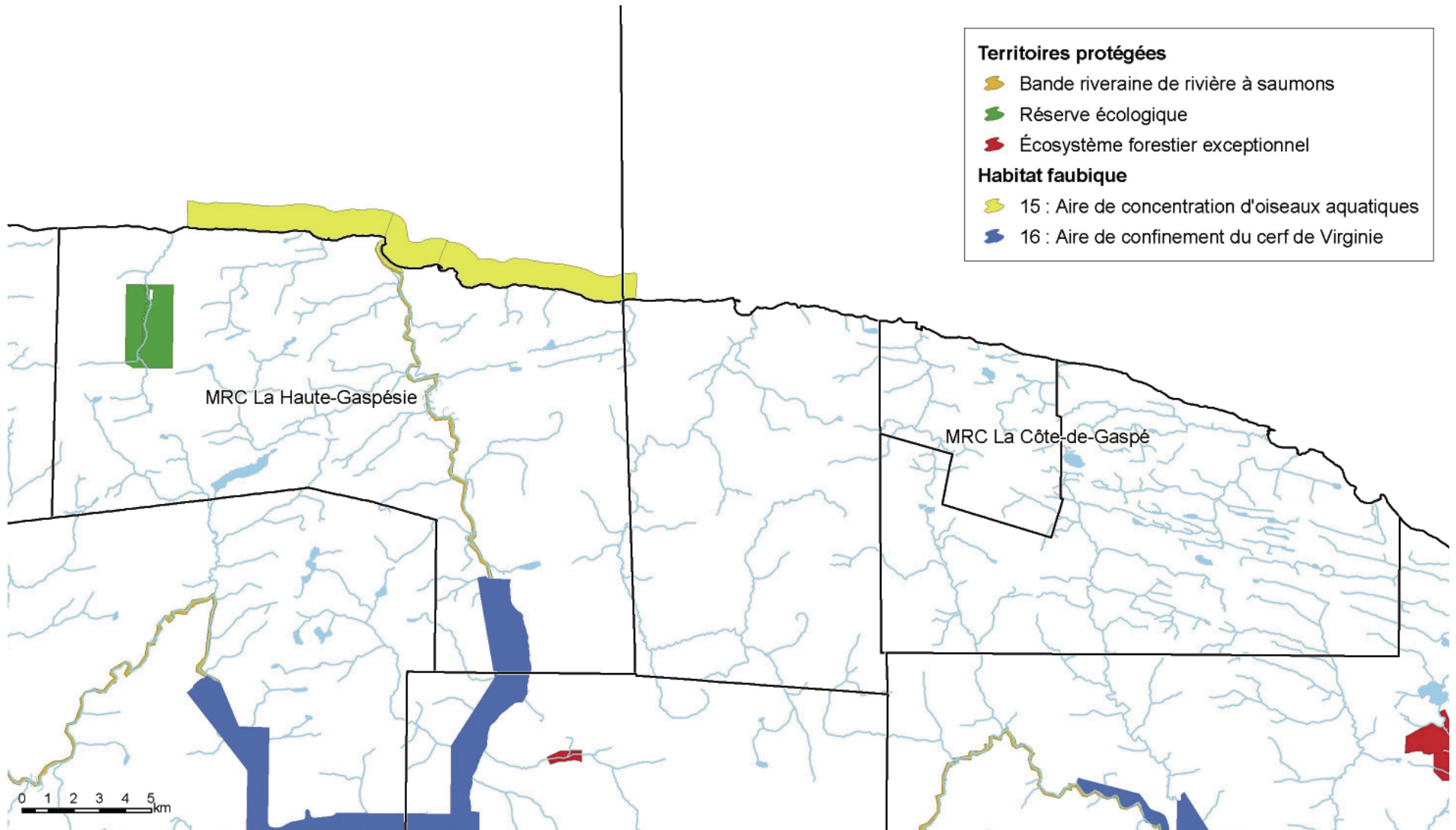
Carte 1.2 Tenure des terres dans l'Estrian



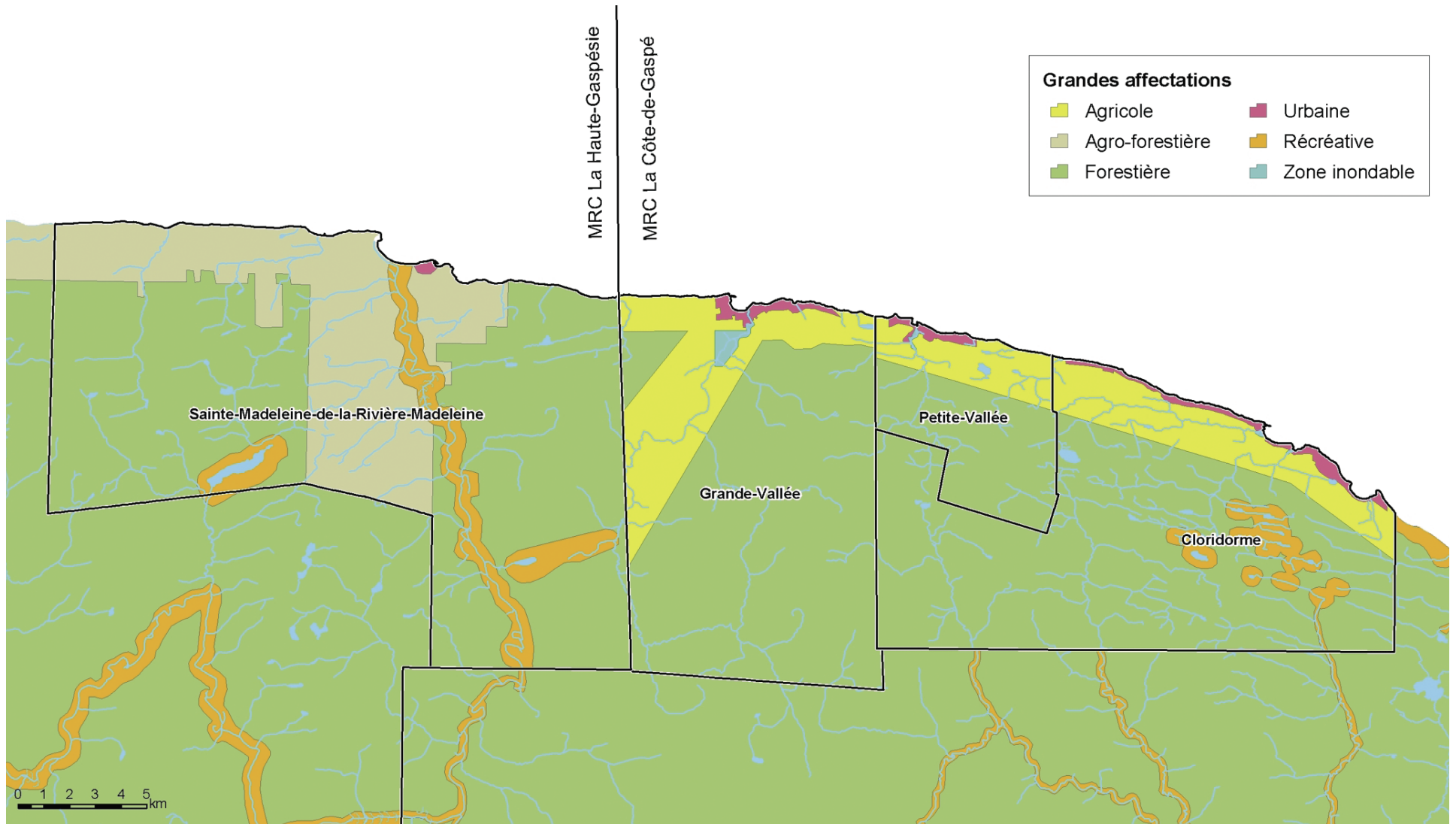
Carte 1.4 Sentiers, baux fonciers et territoires fauniques



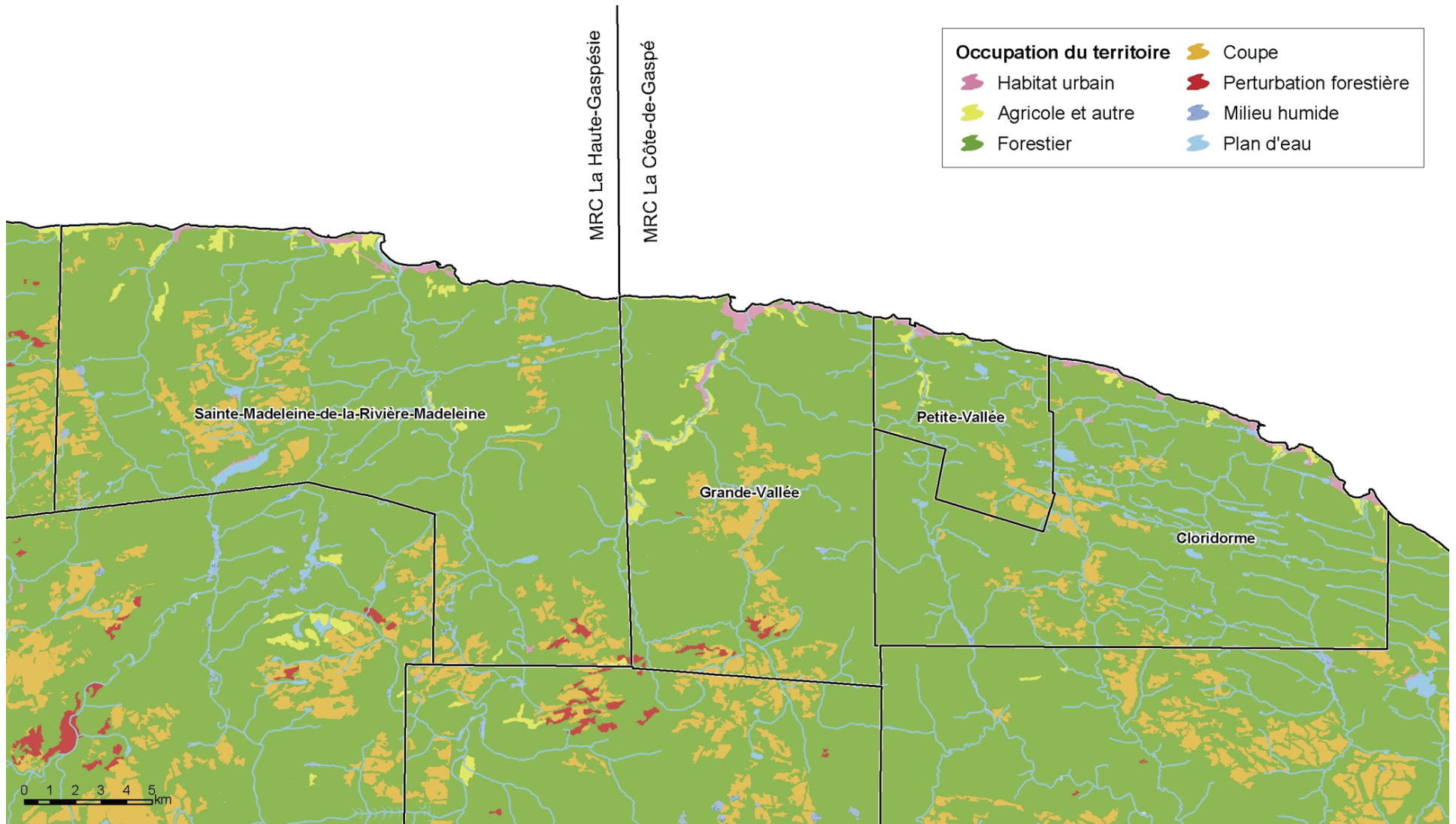
Carte 1.5 Aires communes et titres miniers



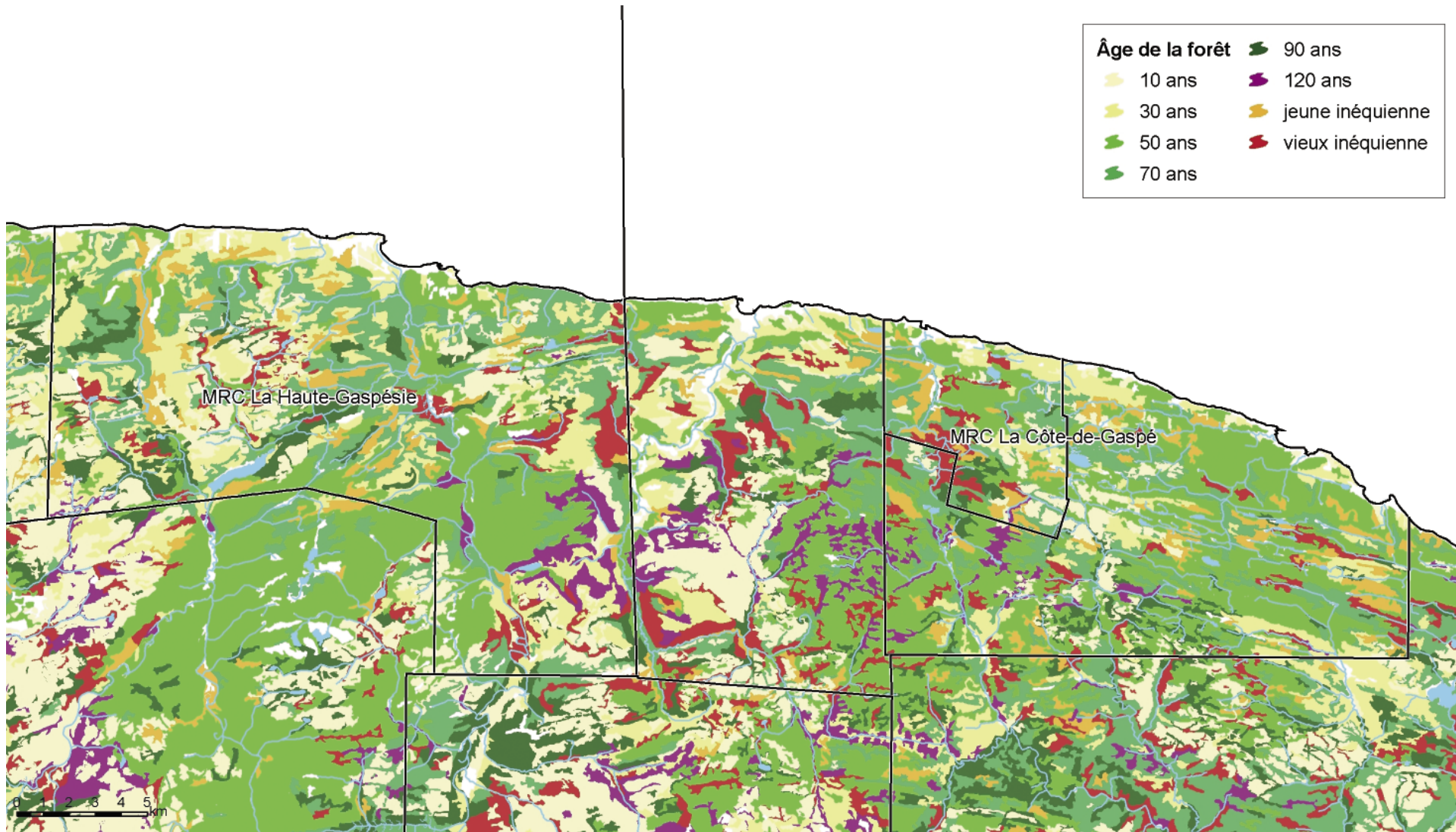
Carte 1.6 Aires protégées



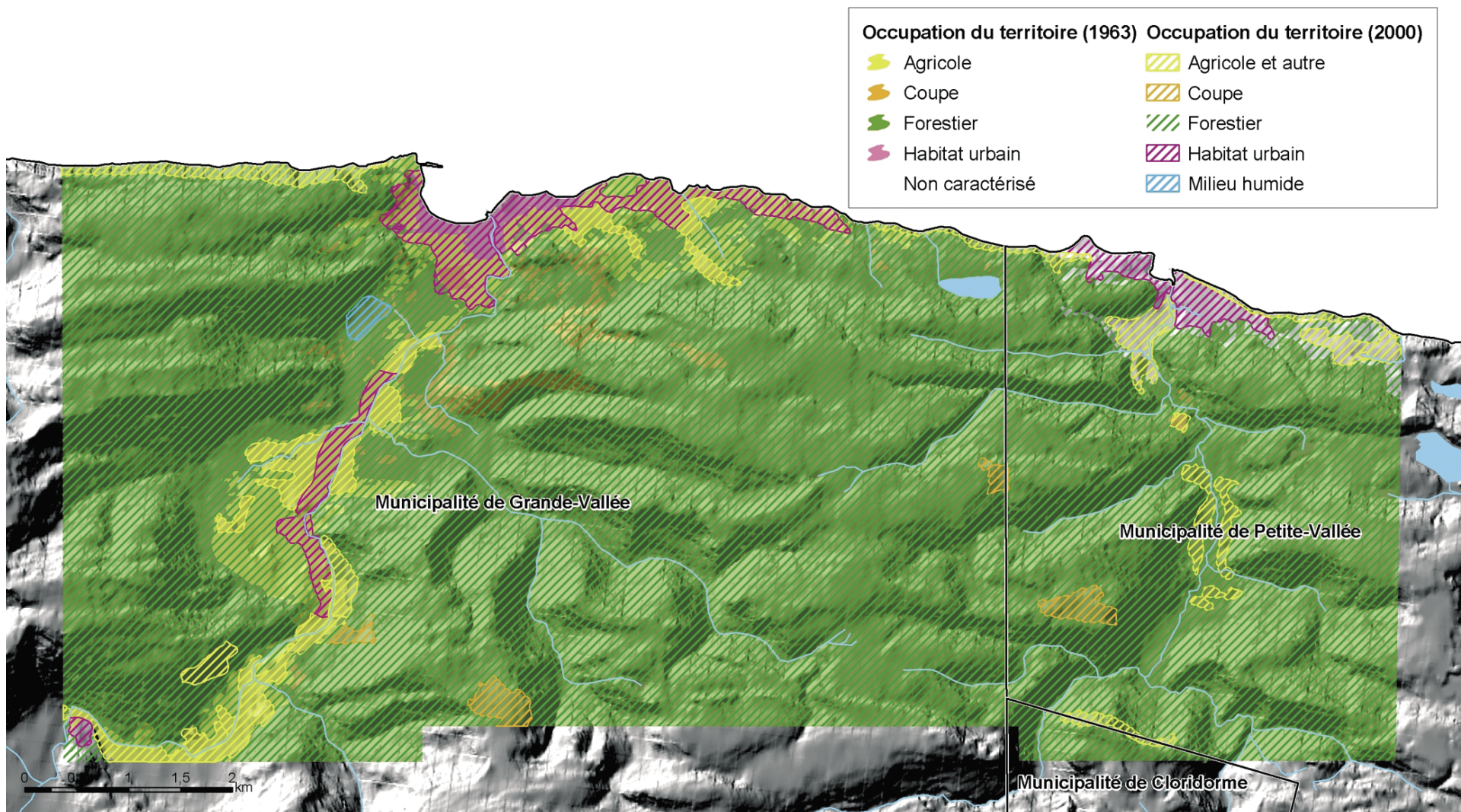
Carte 1.7 Grandes affectations du territoire



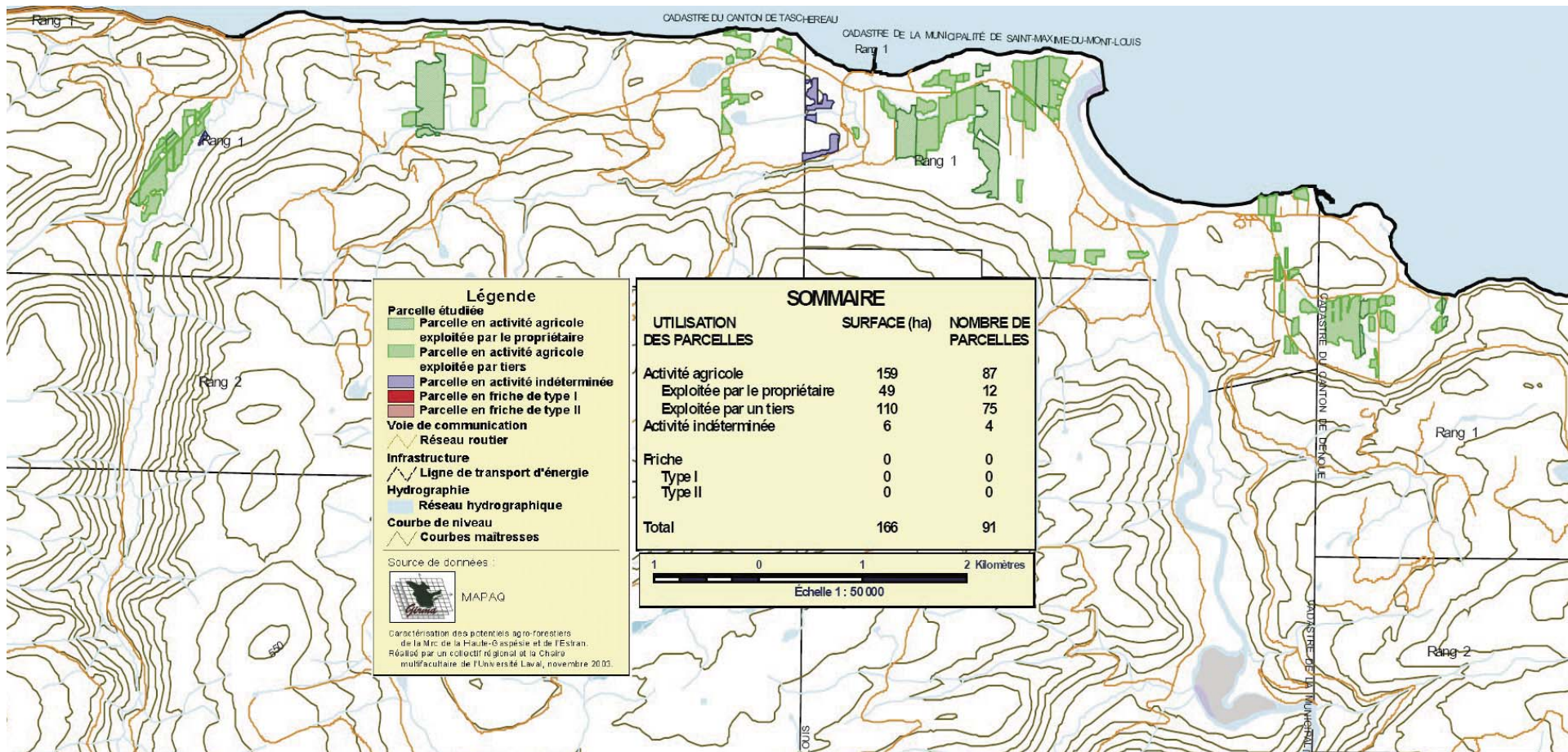
Carte 1.8 Utilisation du territoire en 2000



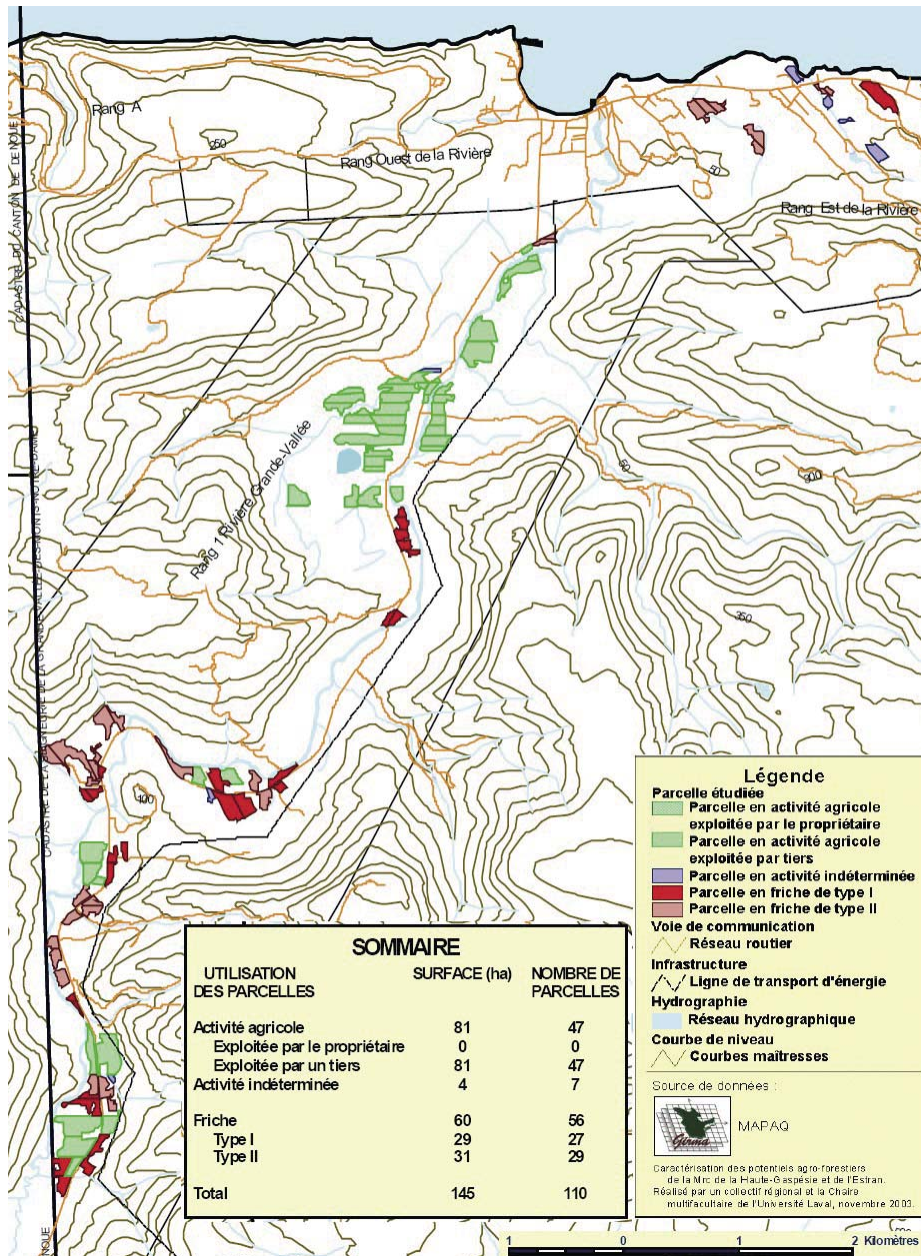
Carte 1.9 Âge des forêts



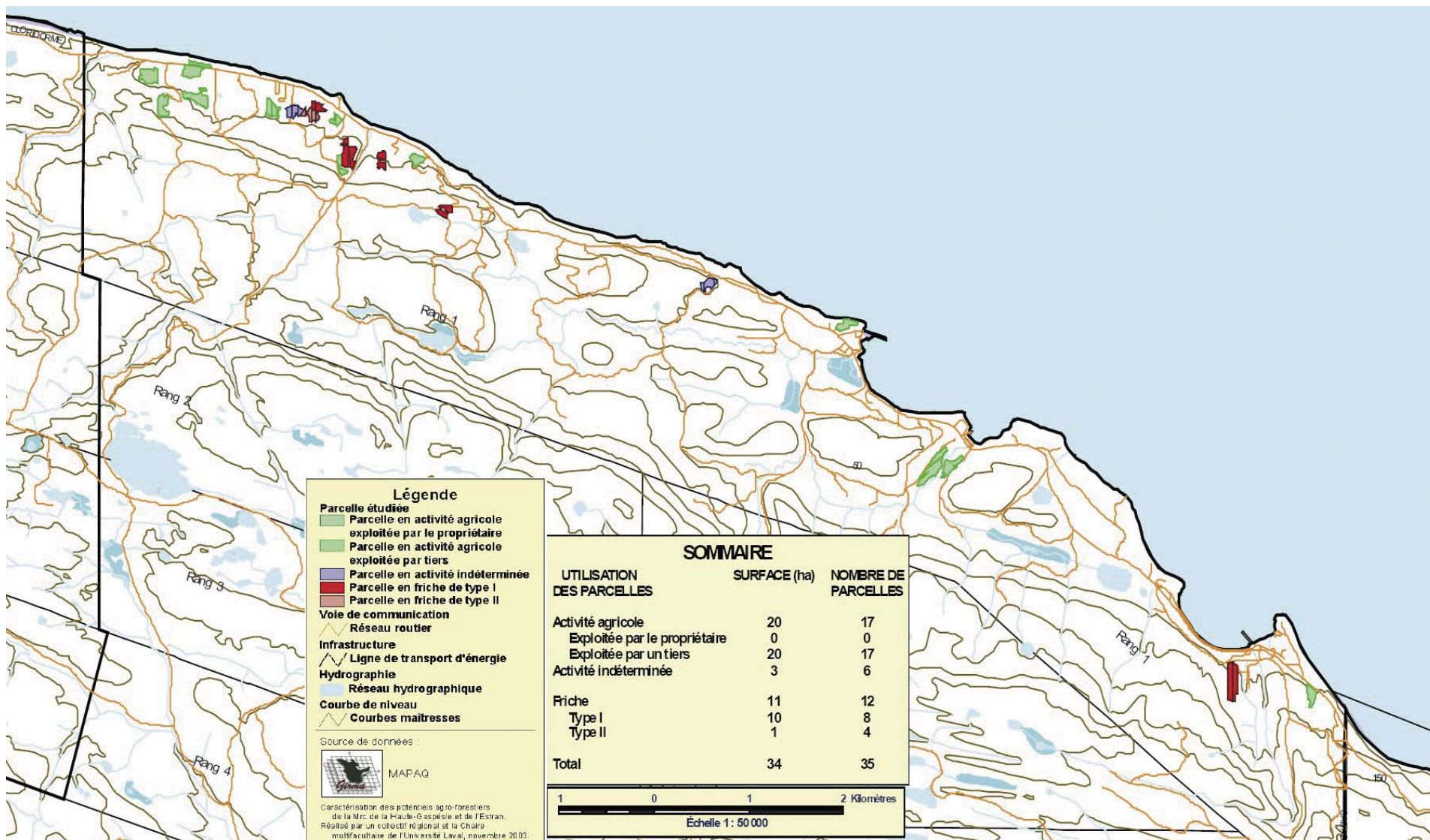
Carte 1.10 Changements dans l'utilisation du territoire entre 1963 et 2000 à Grande-Vallée et Petite-Vallée



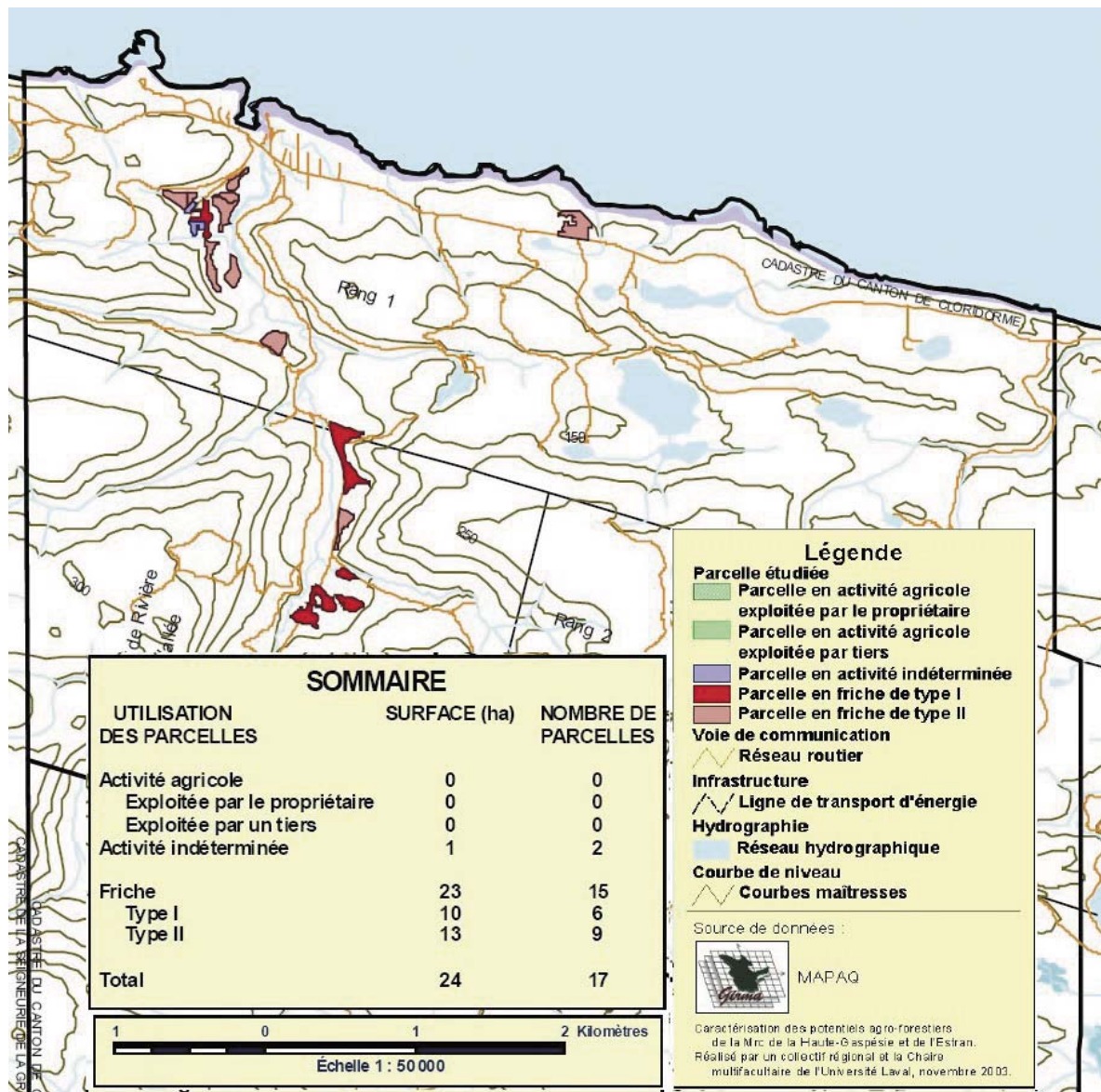
Carte 1.11 Occupation agricole à Rivière-Madeleine



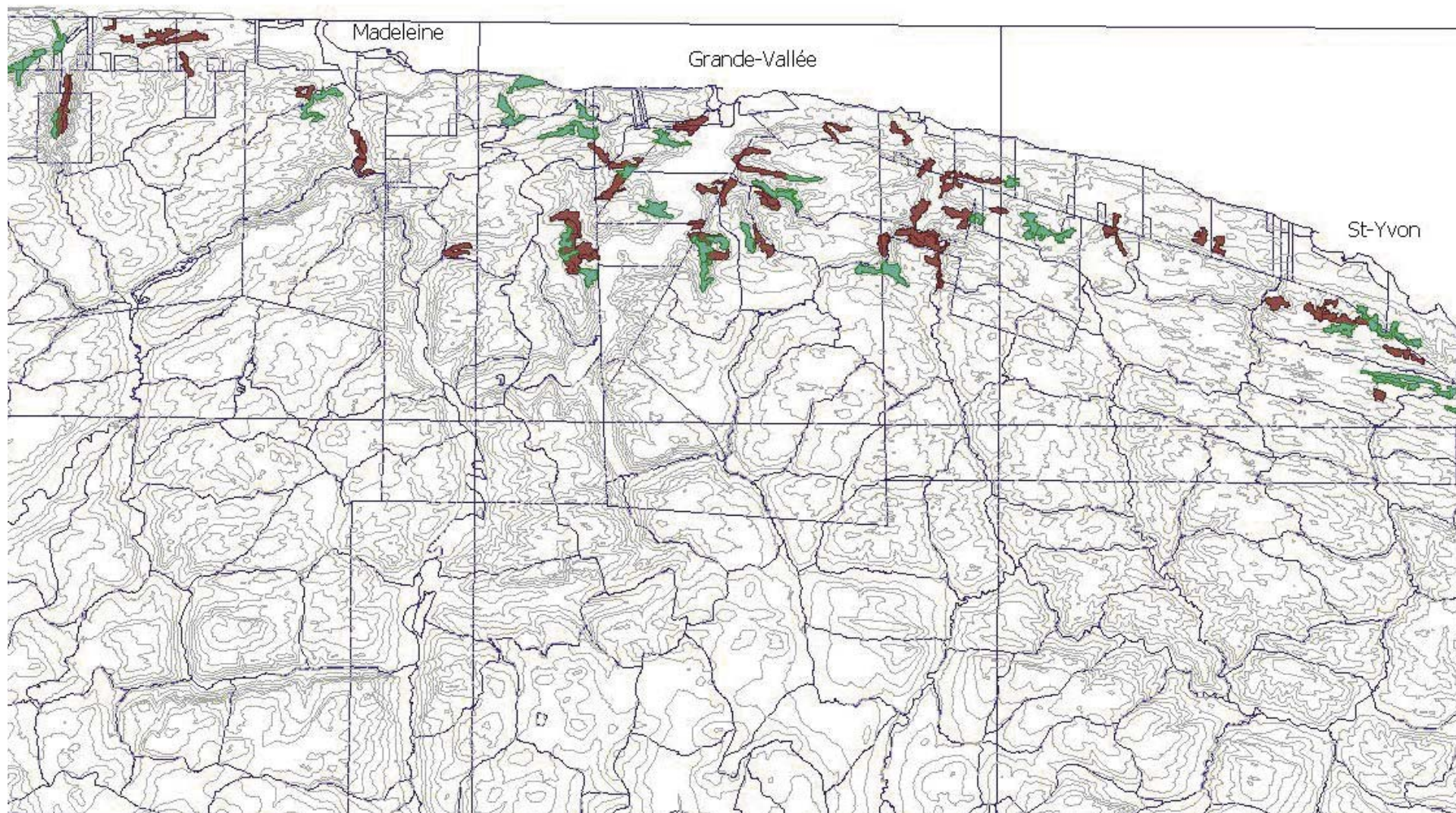
Carte 1.12 Occupation agricole à Grande-Vallée



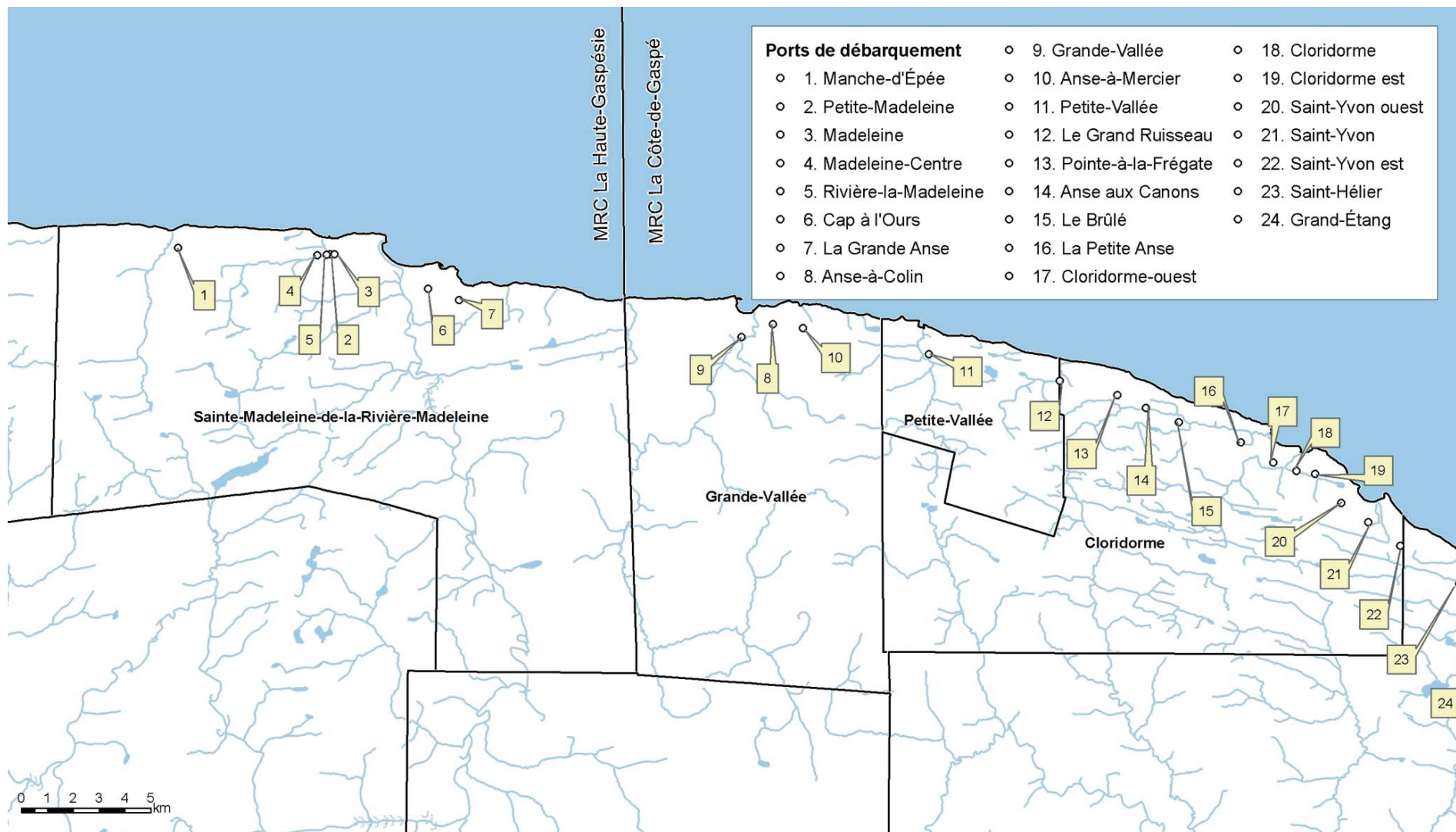
Carte 1.13 Occupation agricole à Cloridorme



Carte 1.14 Occupation agricole à Petite-Vallée

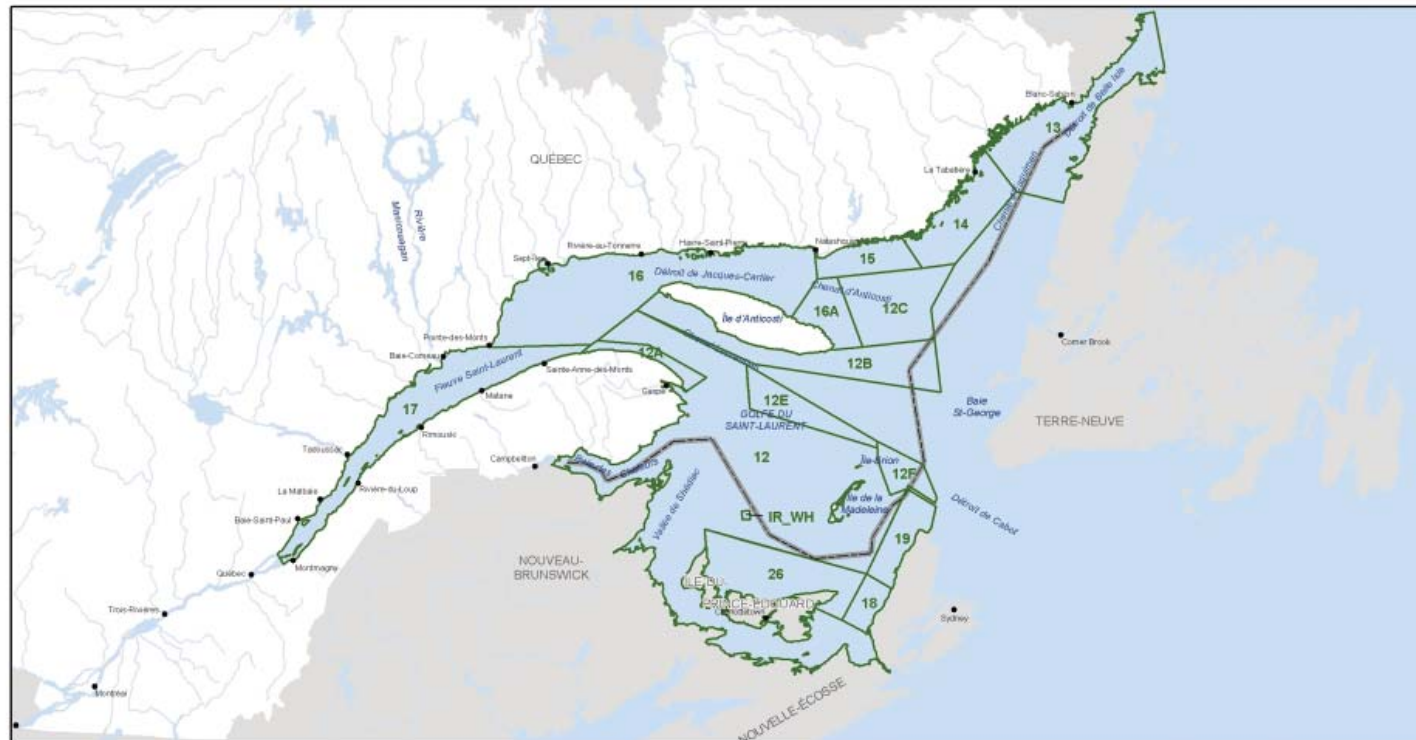


Carte 1.15 Distribution des érablières à érable à sucre; en rouge peuplements co-dominé par l'érable à sucre. (Lepage, 2005)



Carte 1.16 Ports de débarquement

C.2. Zones de gestion des stocks Crabe des Neiges



- Numéro et zone de pêche
- Limite de la province de Québec selon l'entente interprovinciale (tracé de 1964)

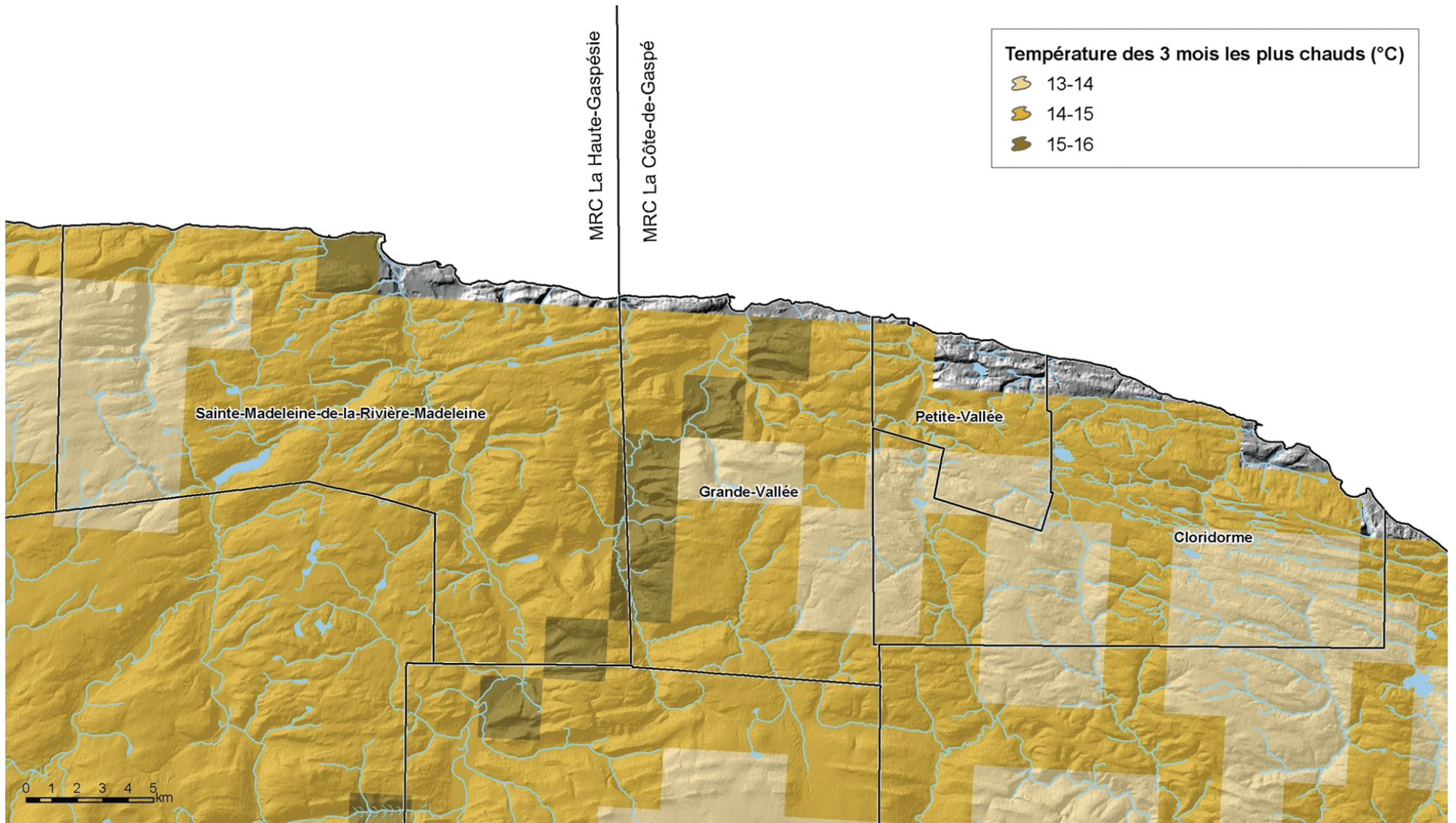
1 : 7 000 000
 0 25 50 100 150 200 kilomètres
 Projection Conique Conforme de Lambert

Source des données : Base générale et administrative du Québec (BGAQ)
 Base de données géographiques et administratives (BDGA)
 Ministère des Pêches et des Océans du Canada

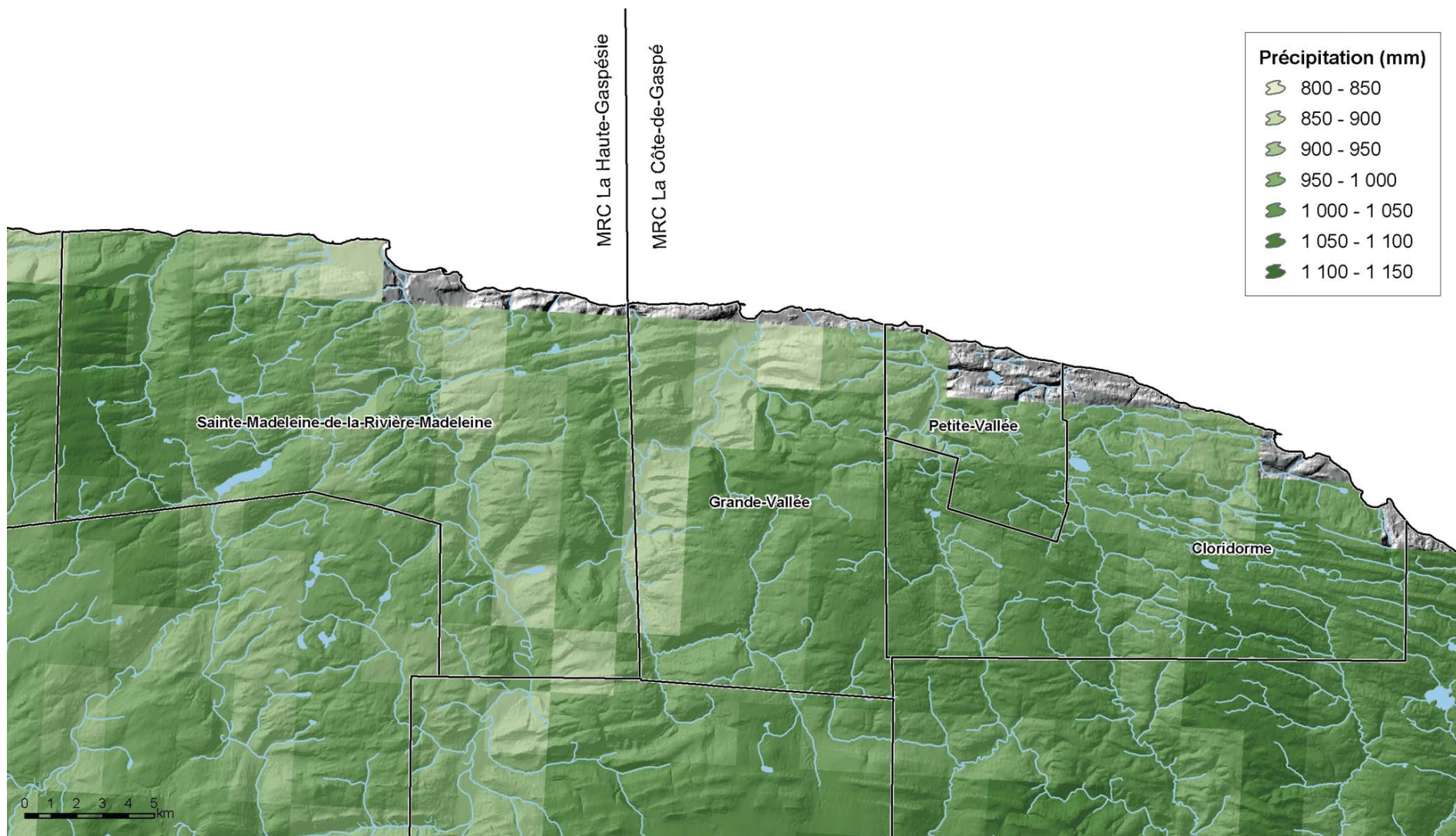
Direction du patrimoine, écologique et du développement durable

Environnement
Québec

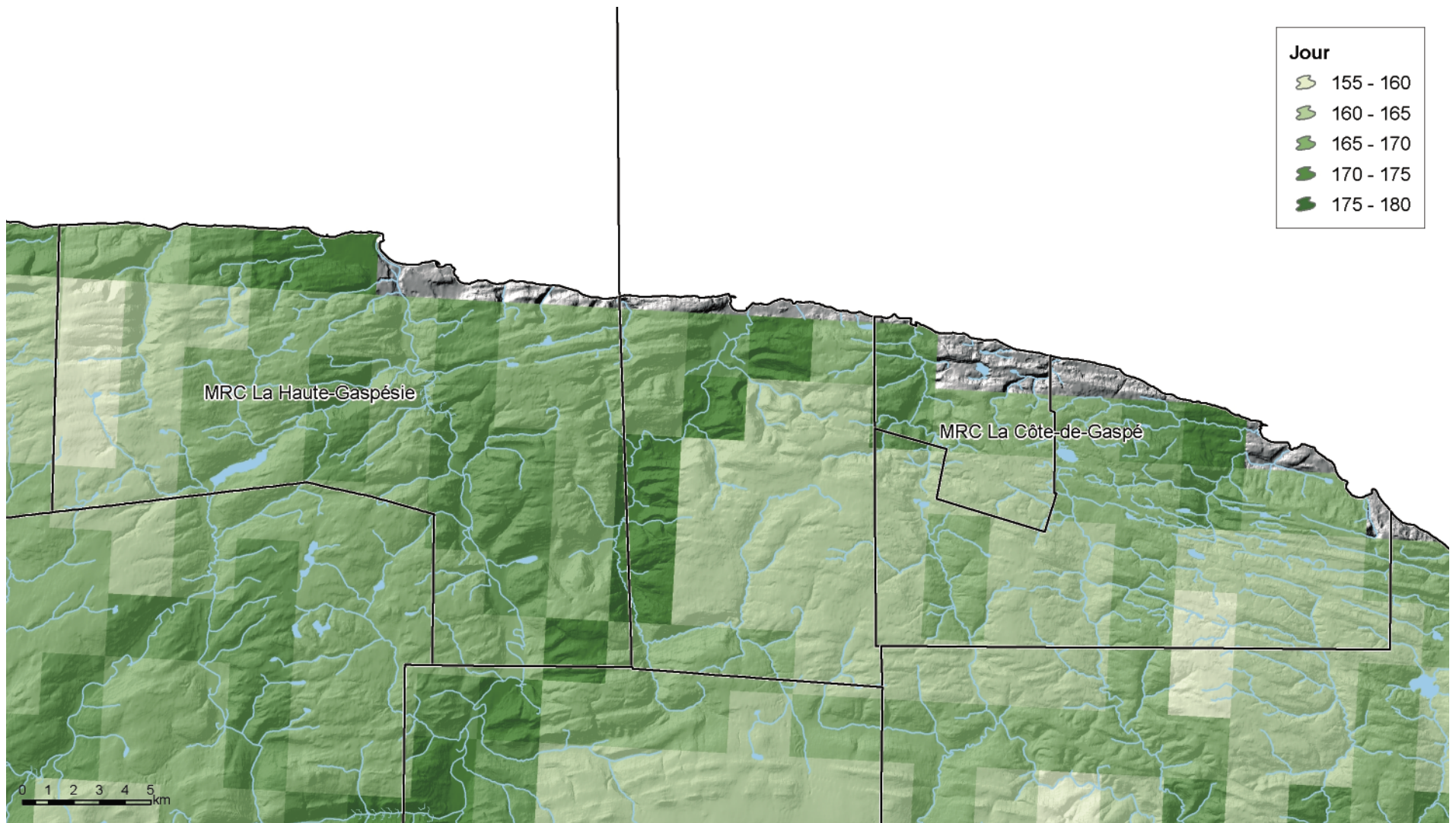
Carte 1.17 Zones de pêche du crabe des neiges



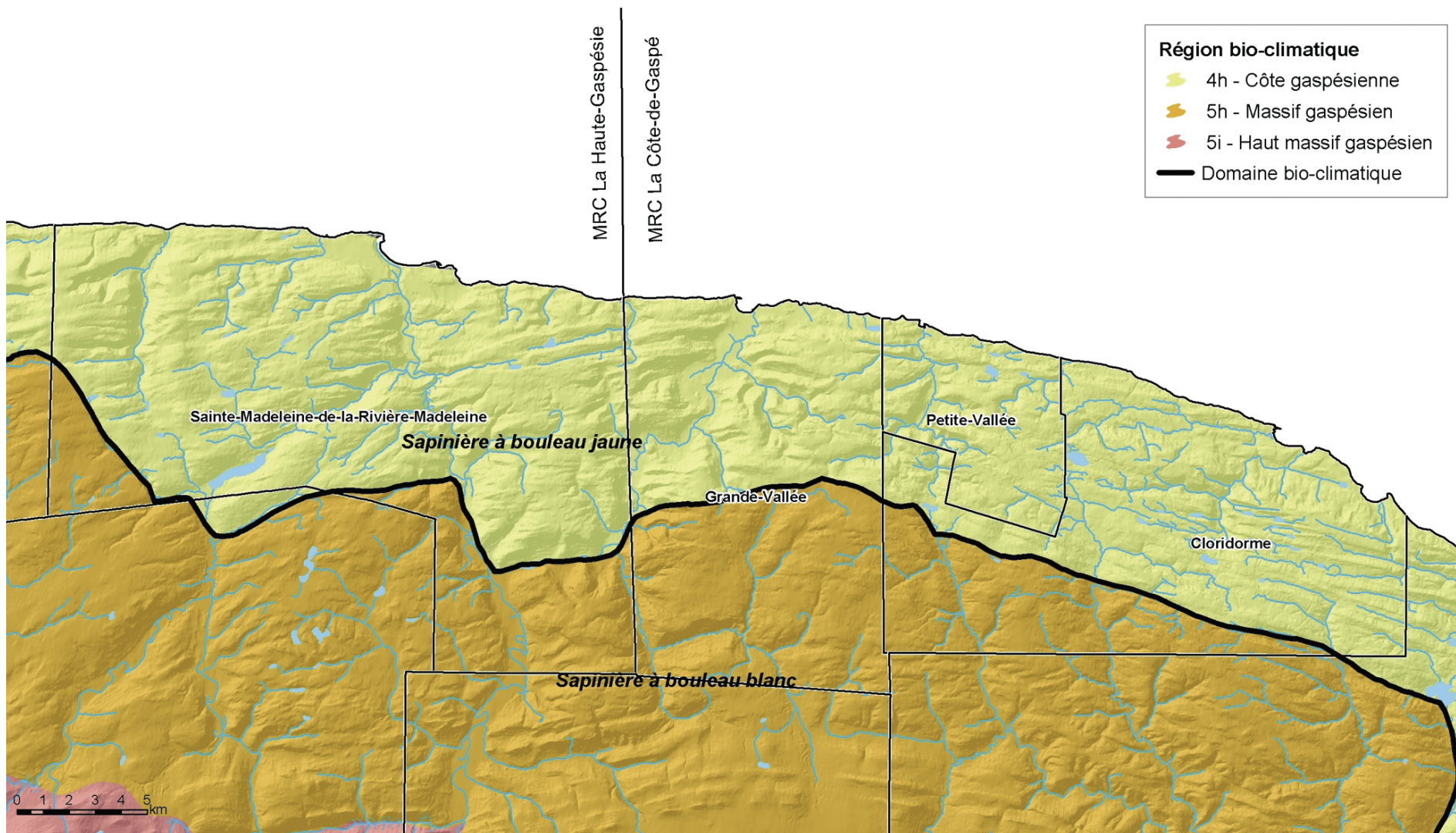
Carte 4.1 Température moyenne des trois mois les plus chauds



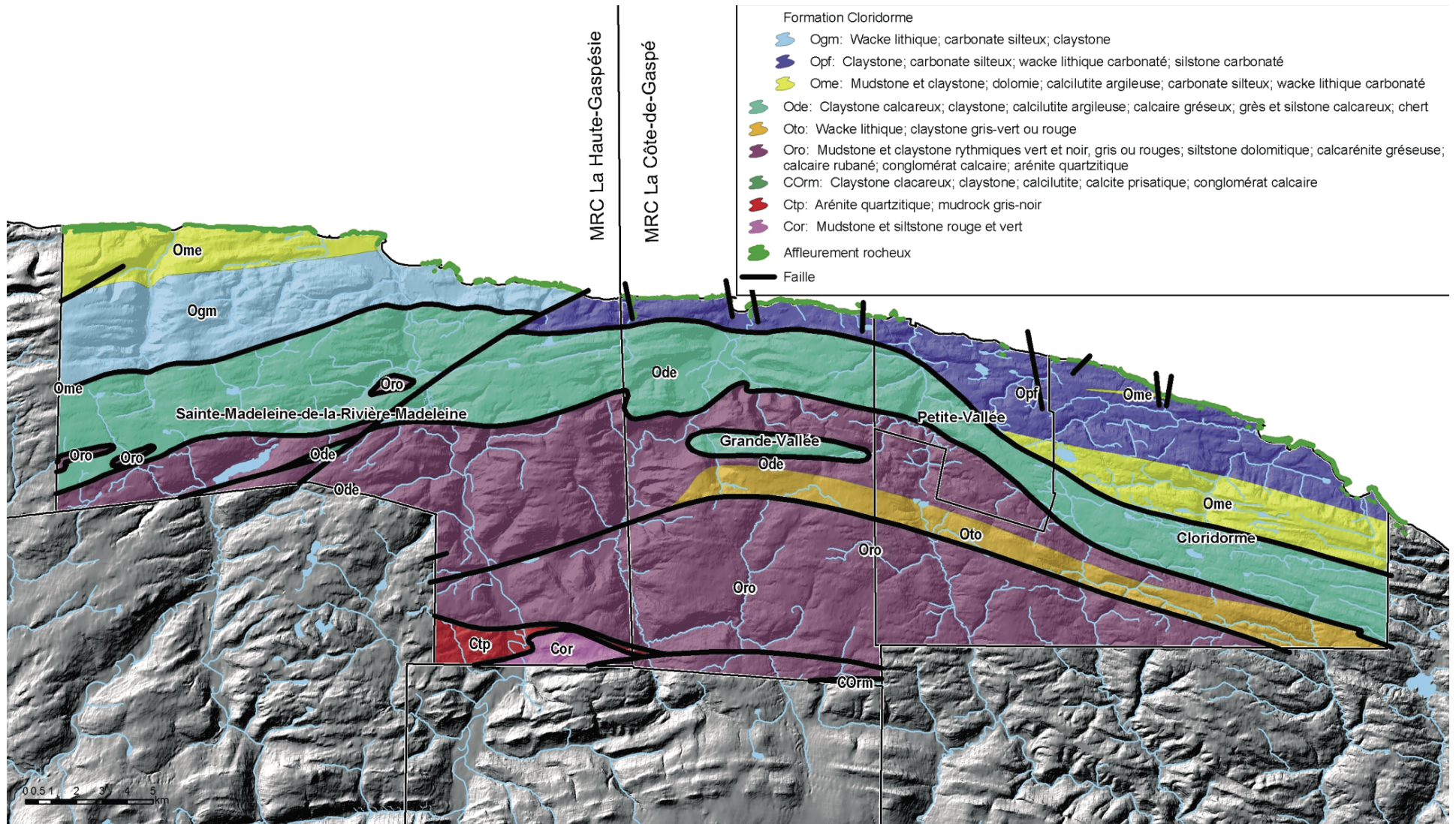
Carte 4.2 Précipitation annuelle totale



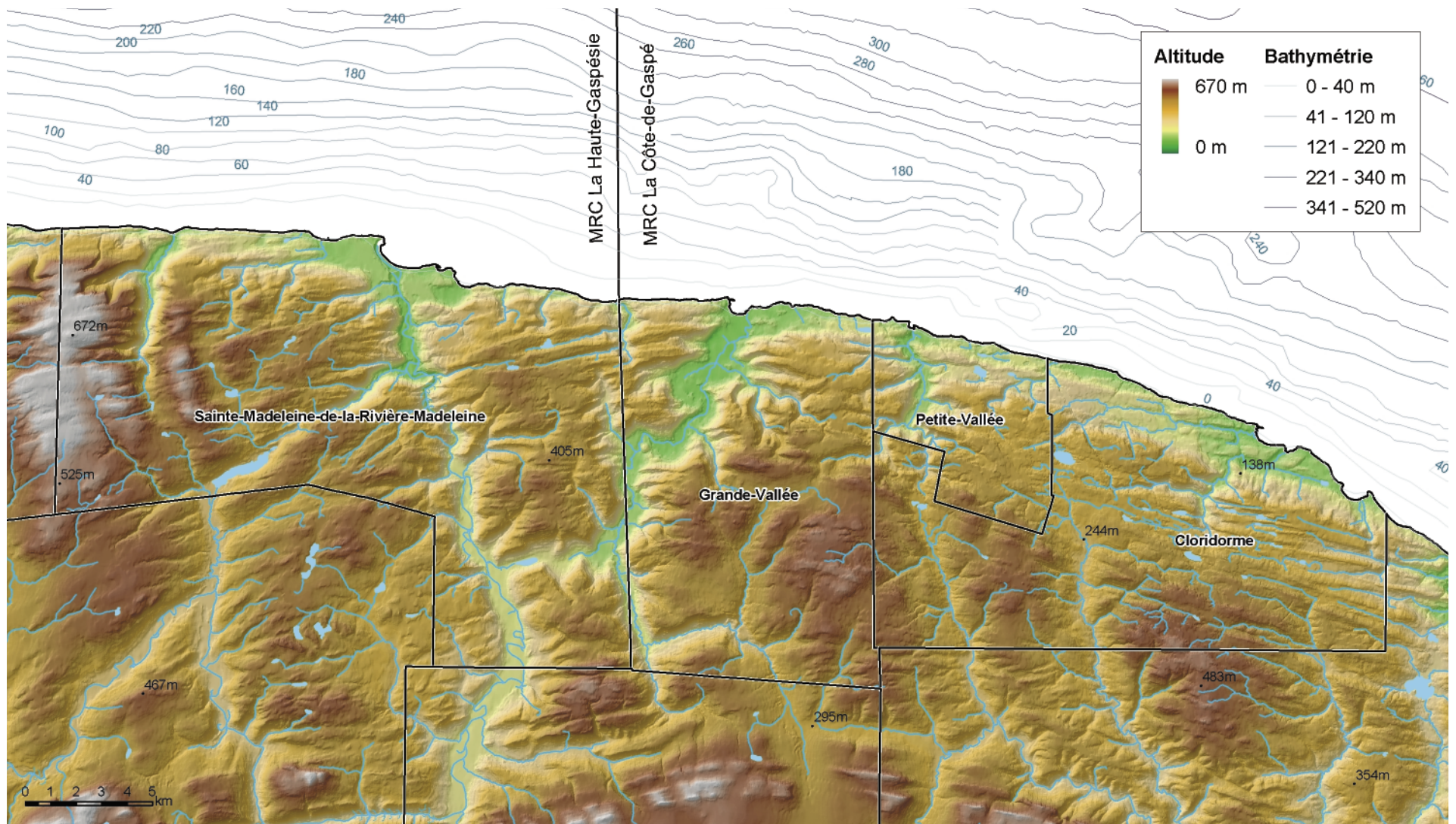
Carte 4.3 Longueur de la saison de croissance



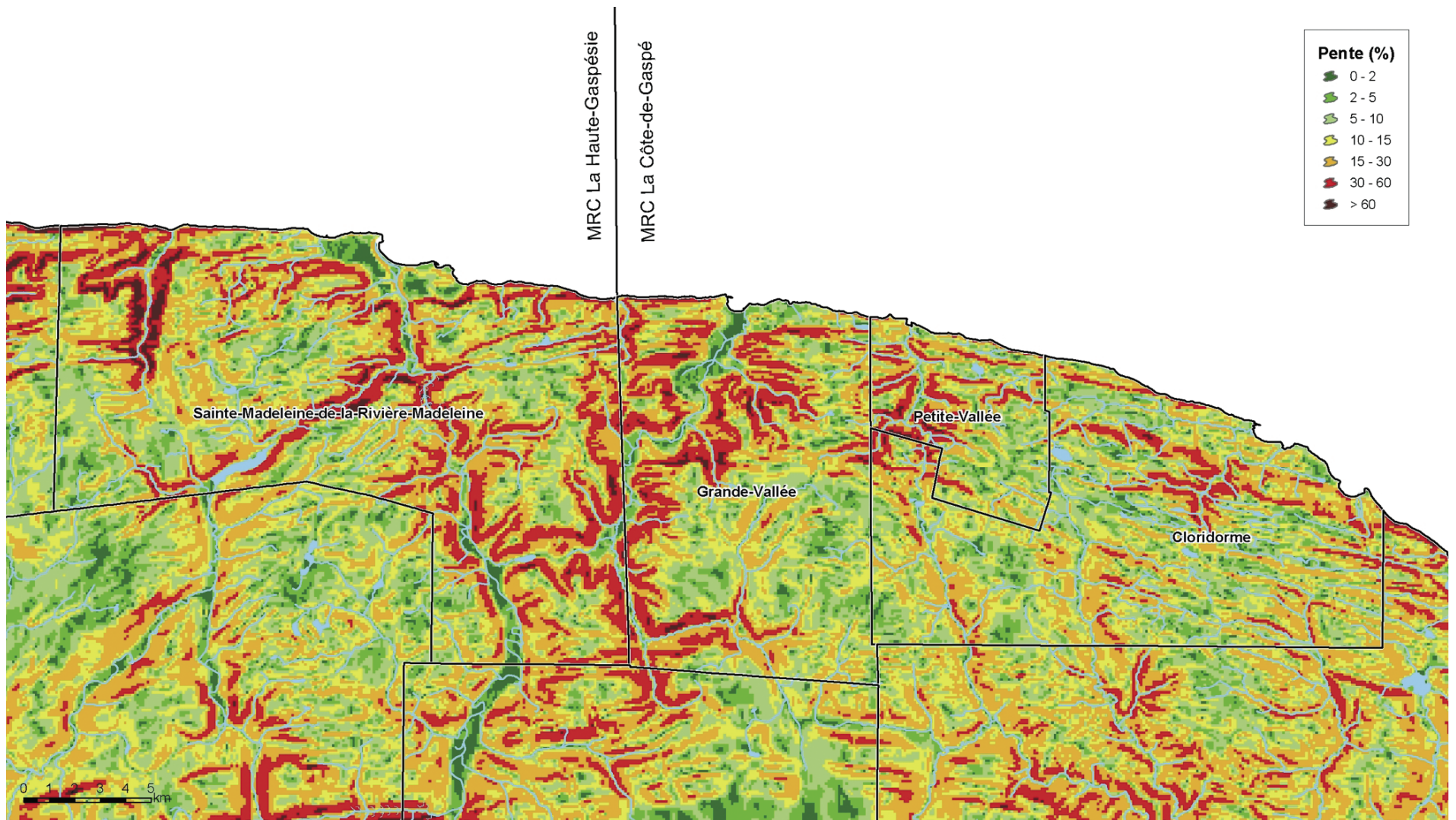
Carte 4.4 Carte des bioclimats (MRNF, 2003)



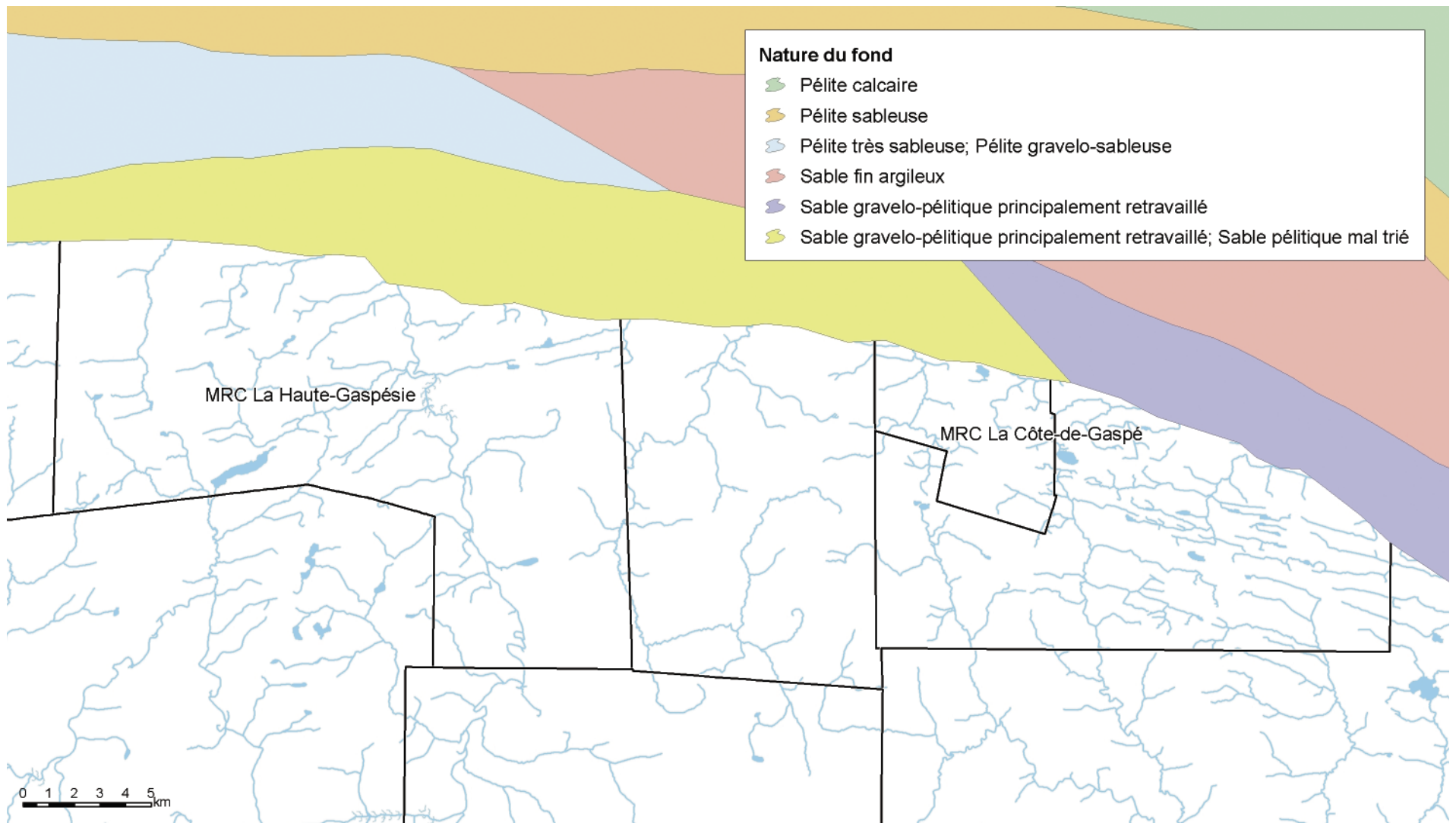
Carte 4.5 Géologie de l'Estrean au 50 000e (Lachambre et Brisebois, 1990)



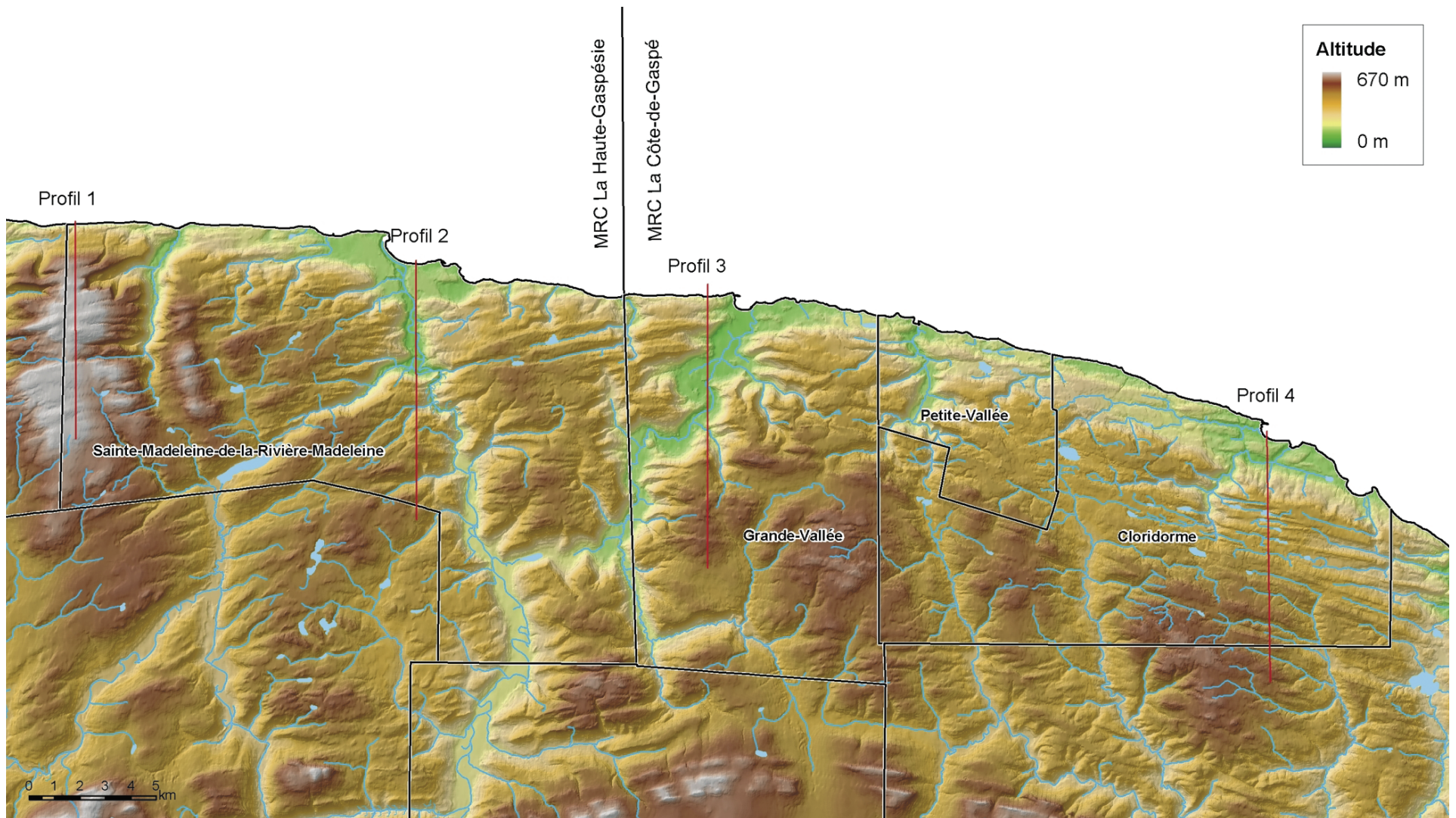
Carte 4.6 Relief général et bathymétrie



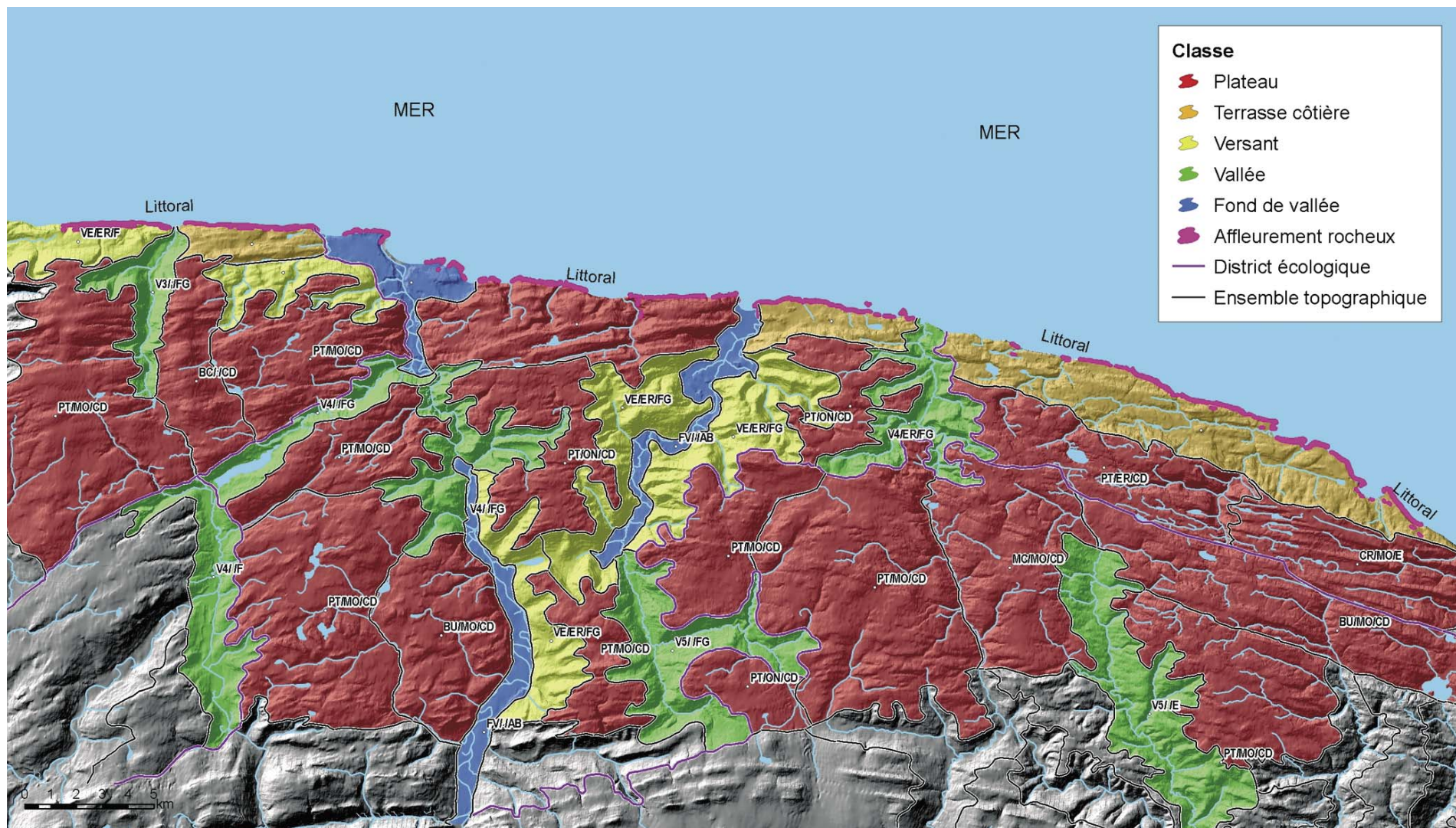
Carte 4.7 Classes de pente du relief



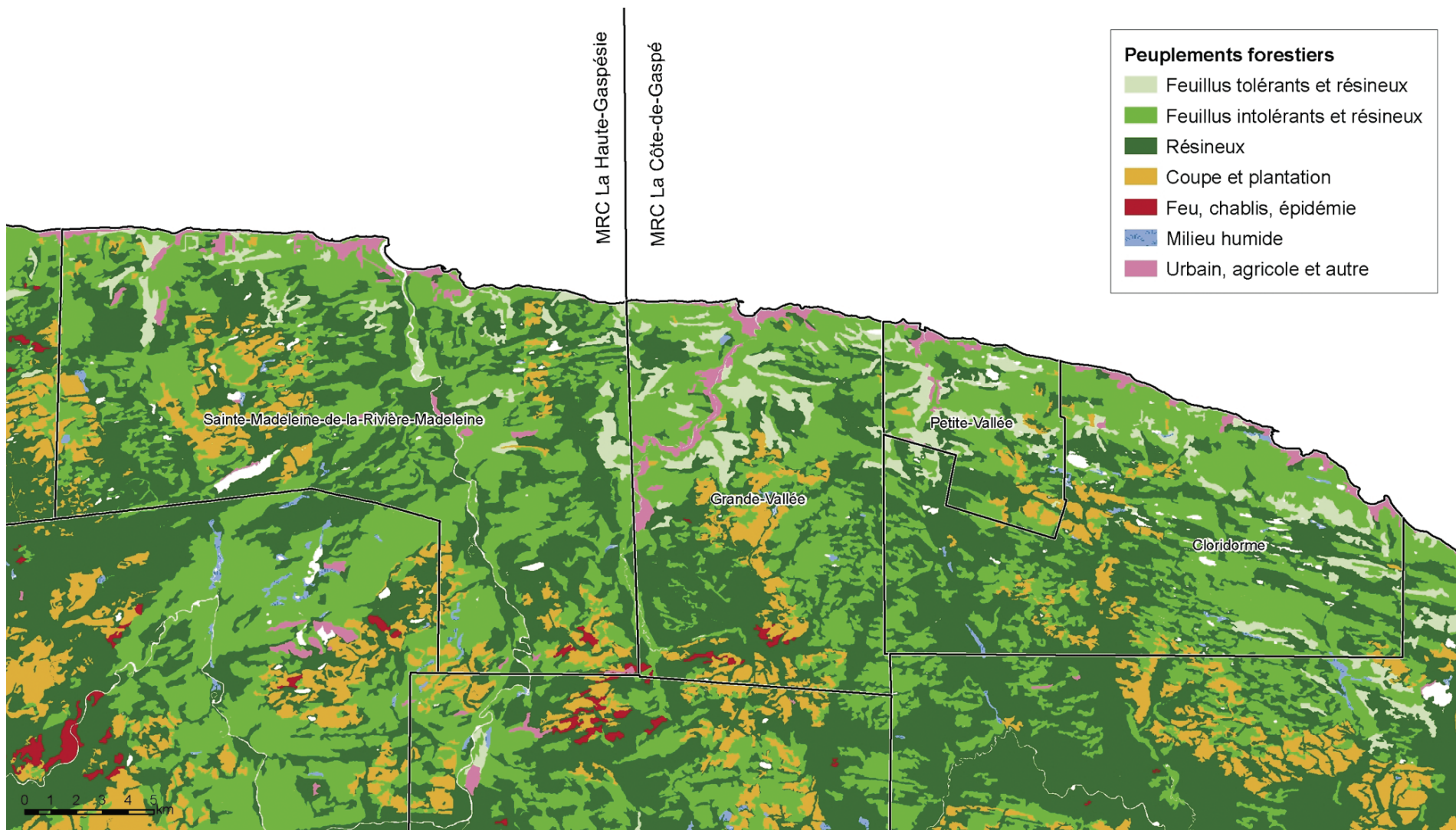
Carte 4.8 Sédiments des fonds marins (Leclerc et Ducruc, 2001)



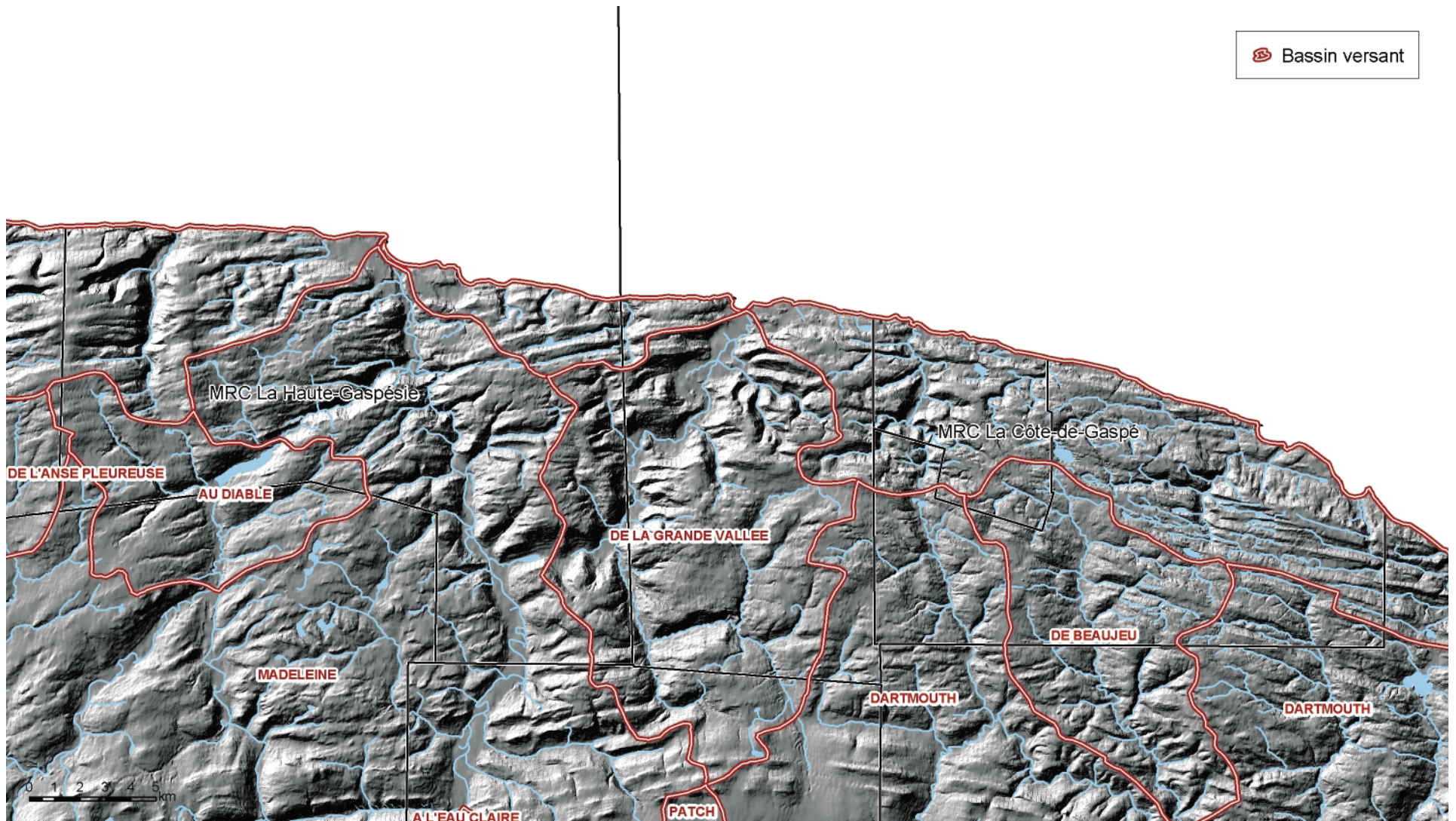
Carte 4.9 Localisation des 4 profils du relief



Carte 4.10 Cadre écologique de référence préliminaire et grandes classes topographiques



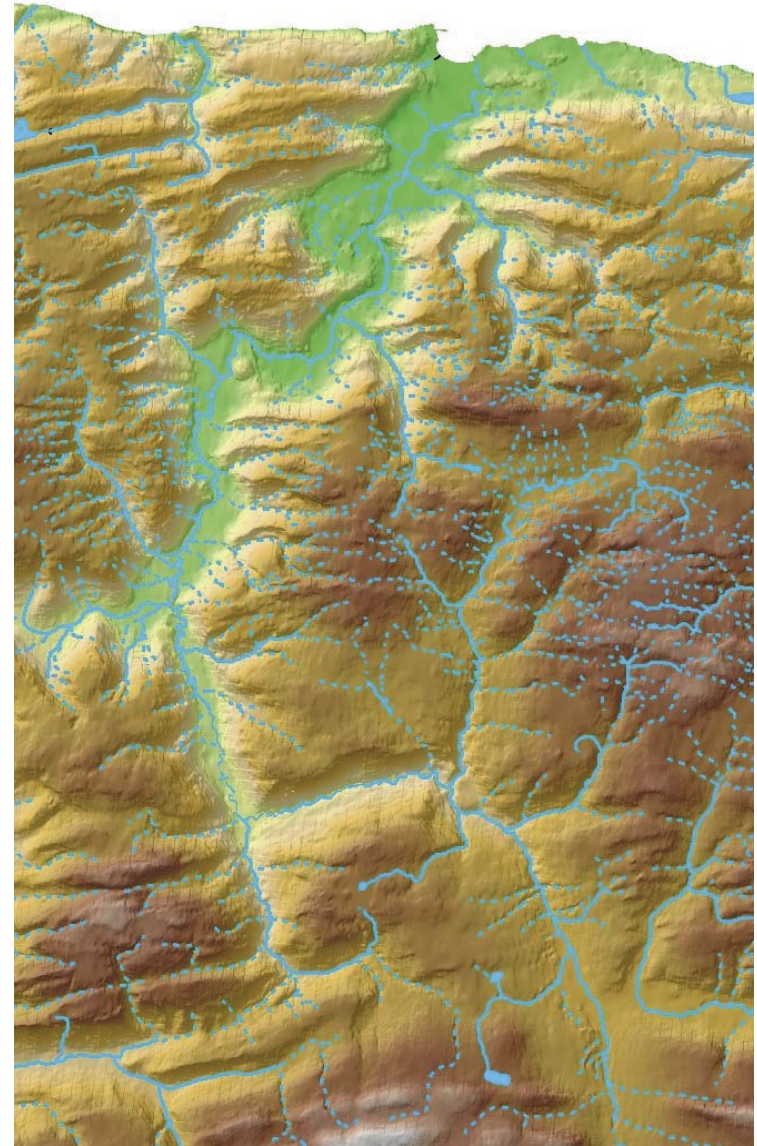
Carte 4.11 Couvert forestier (MRNF)



Carte 4.12 Bassins versants et hydrographie



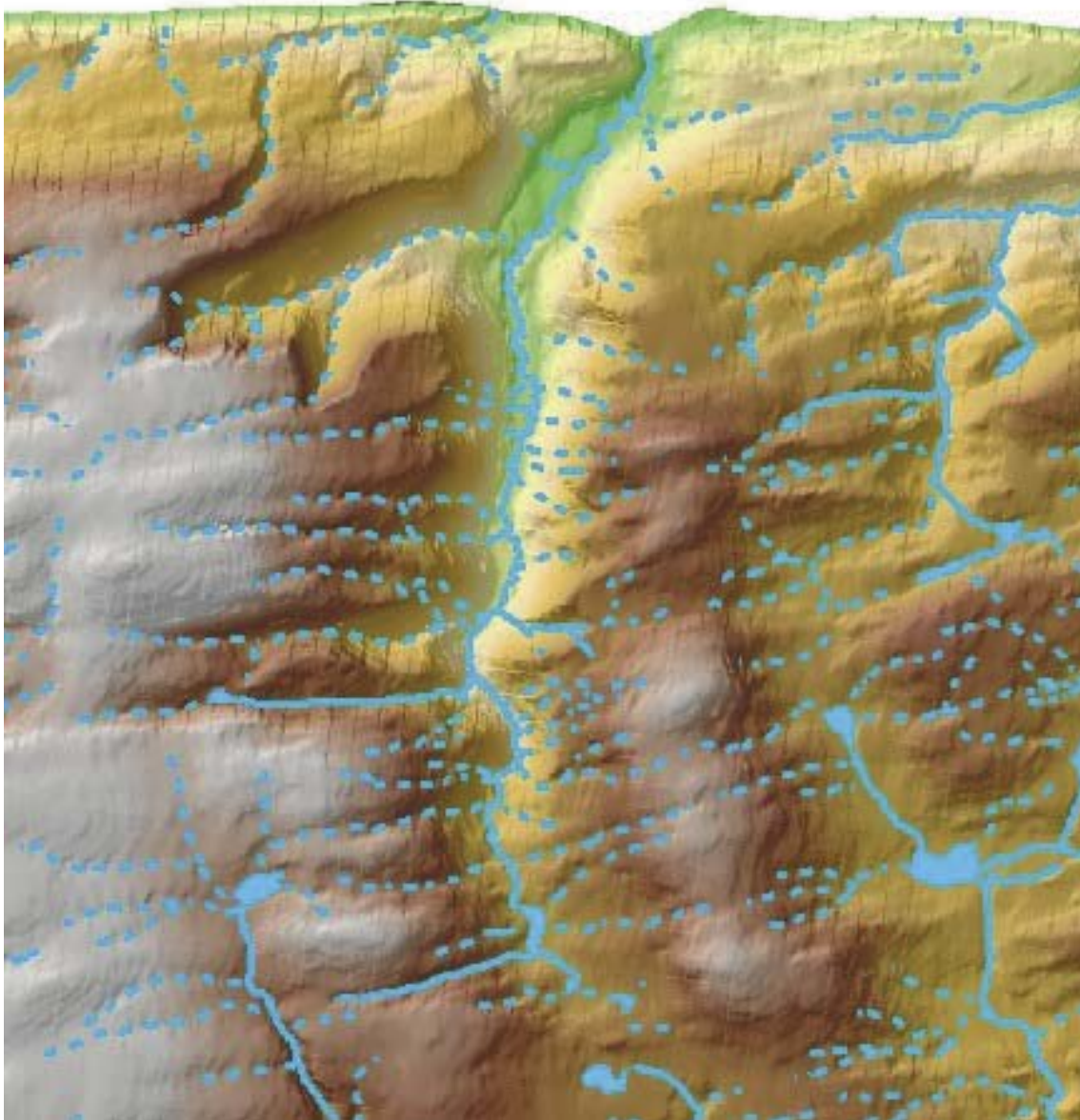
Carte 4.13 Aval de la rivière Madeleine



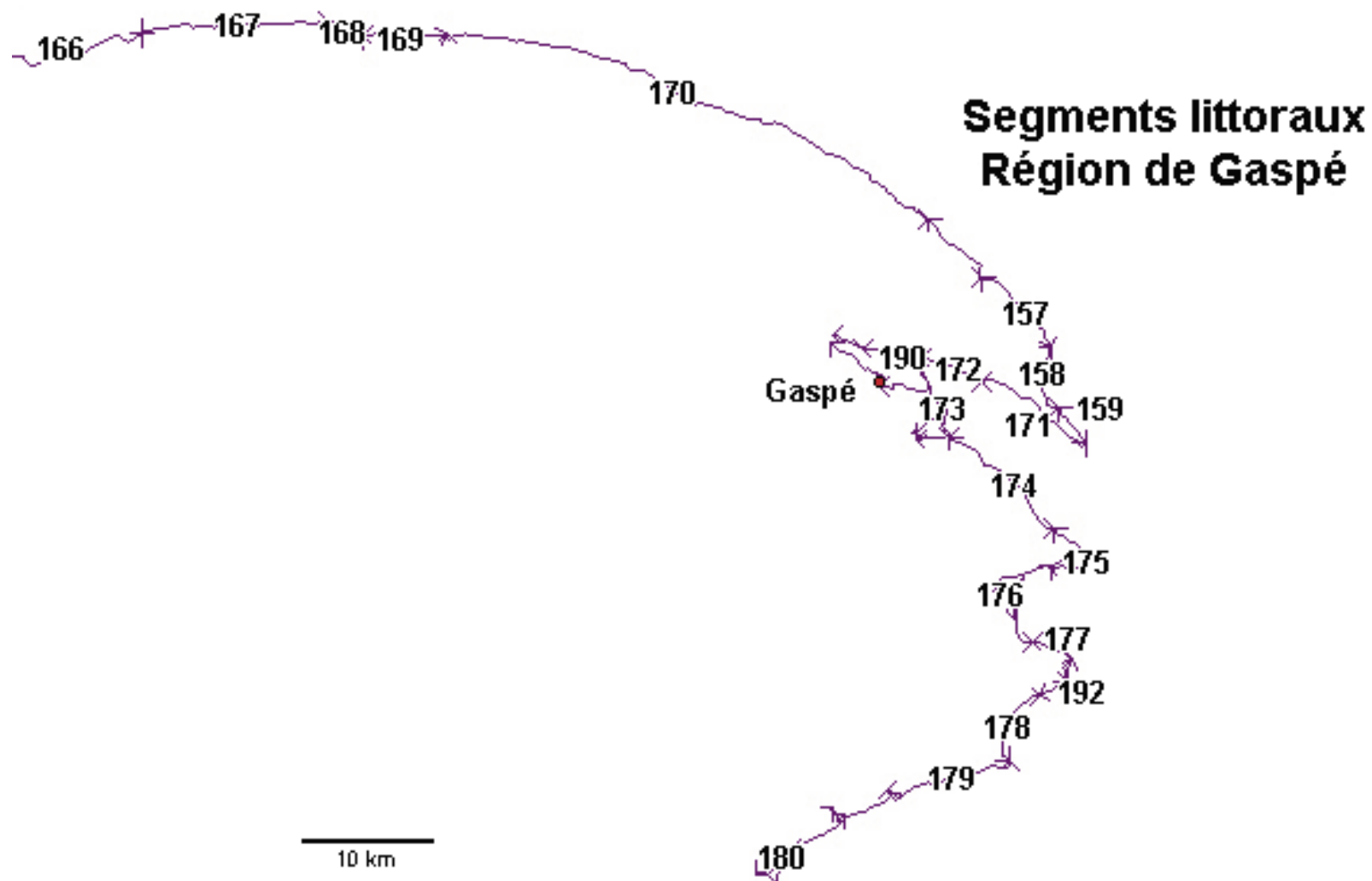
Carte 4.14 Rivière Grande-Vallée



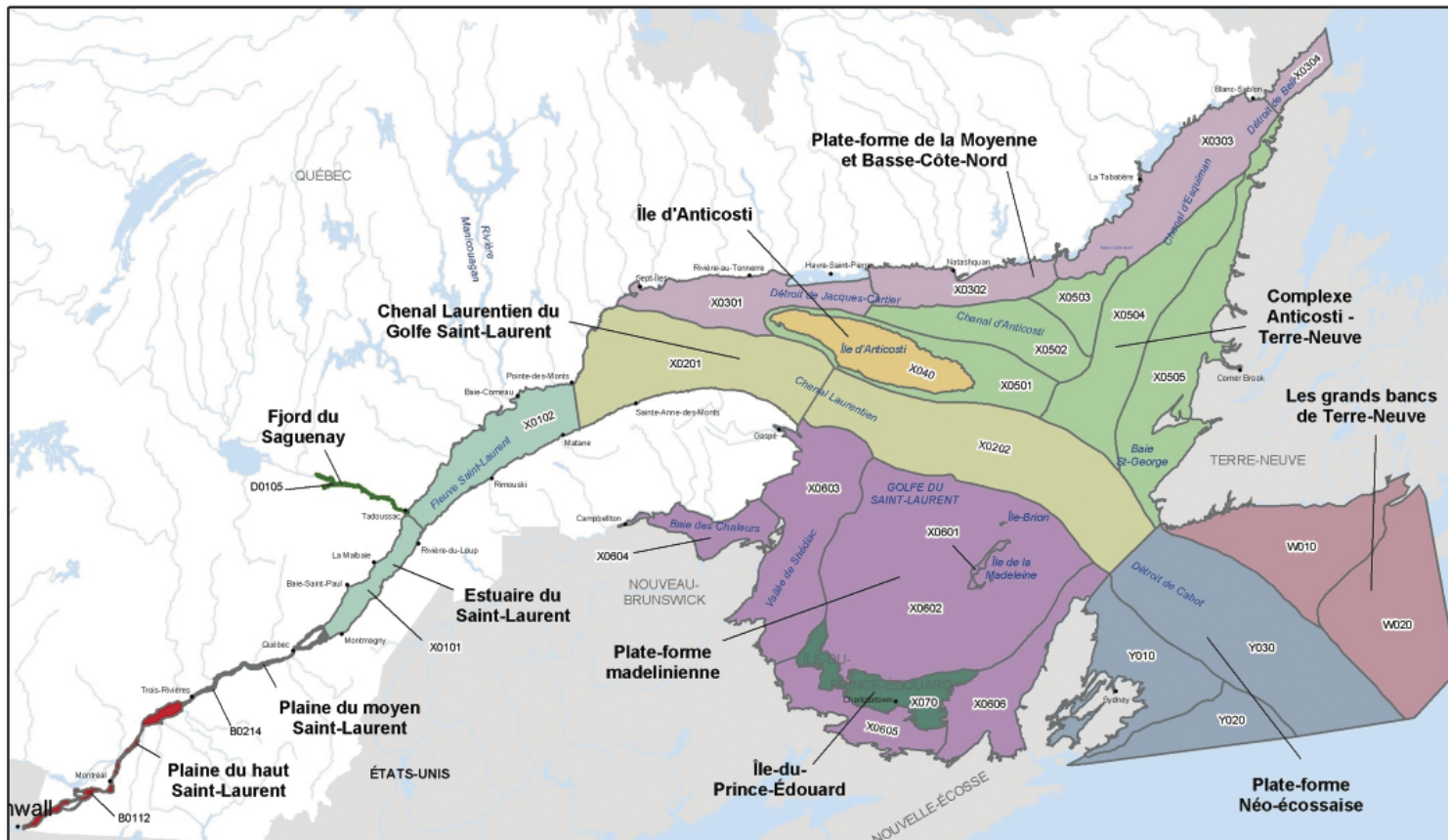
Carte 4.15 Rivière Petite-Vallée



Carte 4.16 Rivière Manche d'Épée



Carte 4.17 Les segments littoraux (Gerardin et al., 2001)



Région naturelle

- | | |
|---|--|
| Plaine du haut Saint-Laurent | Île d'Anticosti |
| Plaine du moyen Saint-Laurent | Complexe Anticosti - Terre-Neuve |
| Estuaire du Saint-Laurent | Les grands bancs de Terre-Neuve |
| Fjord du Saguenay | Plate-forme Néo-Écossaise |
| Chenal Laurentien du Golfe Saint-Laurent | Île-du-Prince-Édouard |
| Plate-forme de la Moyenne et Basse-Côte-Nord | Plate-forme madelinienne |

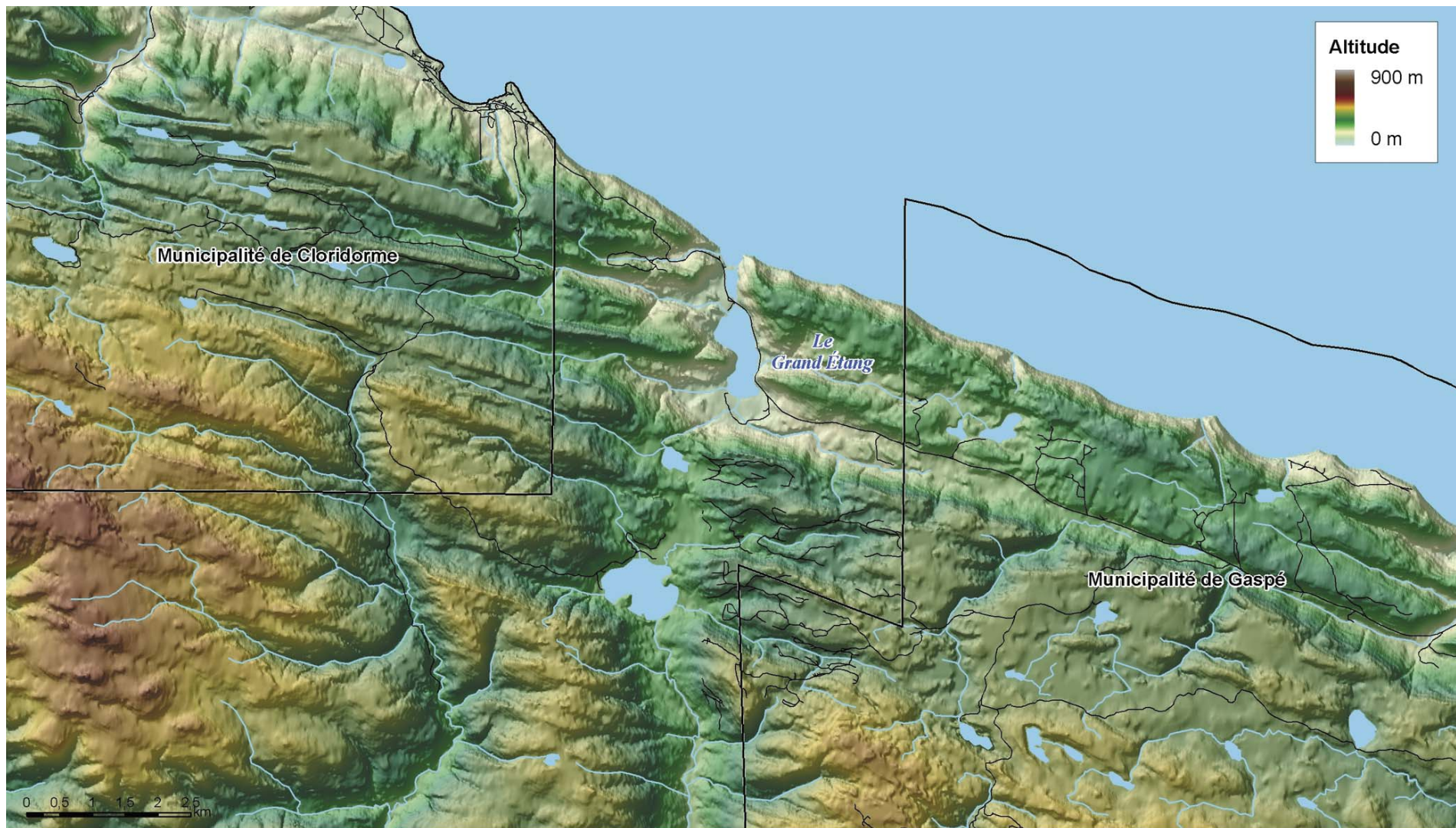
X0201 Ensemble physiographique

Source des données : Base générale et administrative du Québec (BGAQ)
Ministère de l'Environnement du Québec

1 : 6 500 000
0 25 50 100 150 200 kilomètres

Projection Conique Conforme de Lambert

Carte 4.18 Cadre écologique de référence du Saint-Laurent (Li et al., 2001)



Carte 4.19 Environs du Grand-Étang

