



# Présentation du statut de paysage humanisé au Québec

Mélanie Gaudreault, biol. M.Sc.

MDDEP, Direction du patrimoine écologique et des parcs

St-Stanislas, Vallée de la Batiscan  
3 décembre 2010

Développement durable,  
Environnement  
et Parcs

Québec 



# Que verrons-nous aujourd'hui?



**Qu'est-ce qu'un paysage humanisé?**



**L'intérêt d'un paysage humanisé**



**Comment le mettre en place?**



**Projets en cours**



**Qu'est-ce qu'un  
paysage humanisé?**

# Qu'est-ce qu'un paysage humanisé au Québec?

Une aire protégée



- ✓ territoire: délimité
- ✓ encadrement: juridique
- ✓ objectif: protection

## Qu'est-ce qu'un paysage humanisé au Québec?

Une aire protégée constituée à des fins de protection de la biodiversité ...



### Biodiversité:

- ✓ espèces: animaux, plantes...
- ✓ gènes: physiologies, comportements...
- ✓ écosystèmes: forêt, champs, rivière...
- ✓ processus naturels: fertilité des sols...

## Qu'est-ce qu'un paysage humanisé au Québec?

Une aire protégée constituée à des fins de protection de la biodiversité d'un territoire habité, terrestre ou aquatique...



**Présence humaine**

## Qu'est-ce qu'un paysage humanisé au Québec?

Une aire protégée constituée à des fins de protection de la biodiversité d'un territoire habité, terrestre ou aquatique, dont le paysage et ses composantes naturelles ont été façonnés au fil du temps par des activités humaines en harmonie avec la nature ...



**n'est plus seulement  
de la nature sauvage**



**... mais les activités  
sont durables**

## Qu'est-ce qu'un paysage humanisé au Québec?

Une aire protégée constituée à des fins de protection de la biodiversité d'un territoire habité, terrestre ou aquatique, dont le paysage et ses composantes naturelles ont été façonnés au fil du temps par des activités humaines en harmonie avec la nature et présentent des qualités intrinsèques remarquables dont la conservation dépend fortement de la poursuite des pratiques qui en sont à l'origine.

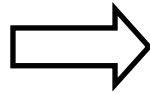


**L'humain permet  
la conservation**

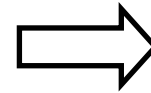
*Tiré de: Loi sur la conservation patrimoine naturel (LCPN), 2002*

... la conservation dépend de la poursuite des activités humaines d'origine.

Avant



Maintenant



???



... une aire protégée unique.

On reconnaît et valorise que l'humain peut contribuer à la conservation de la nature, à une biodiversité différente.

### Autres aires protégées

Humain



Biodiversité sauvage



### Paysage humanisé

Biodiversité liée aux humains





## Les activités permises

**« Les activités permises et interdites sont celles prévues au plan de conservation »**

*Tiré de: Loi sur la conservation patrimoine naturel (LCPN), 2002*

- ✓ **Doit respecter ce qu'on a décidé de protéger**
- ✓ **Doit être durable dans le temps**
- ✓ **Agriculture, foresterie, loisirs, et activités commerciales**



## Les activités interdites

- ✓ **L'activité minière et gazière... à moins de prouver qu'il n'y aucun risque pour l'aire protégée.**
  - **étude d'impact sur l'environnement**
  - **contrôle strict des conditions d'exploitation**
  - **localisée et de petite superficie**



# L'intérêt d'un paysage humanisé dans la vallée de la Batiscan





## **Le paysage humanisé, un avantage pour la vallée de la Batiscan**

- ✓ **Valoriser le patrimoine et le savoir-faire**
- ✓ **Améliorer l'économie:**
  - ✓ **produits à valeur ajoutée, marketing "vert"**
  - ✓ **agriculture de spécialité, appellation contrôlée**
  - ✓ **tourisme et loisirs**
- ✓ **Meilleur contrôle du développement:**
  - ✓ **vision commune**



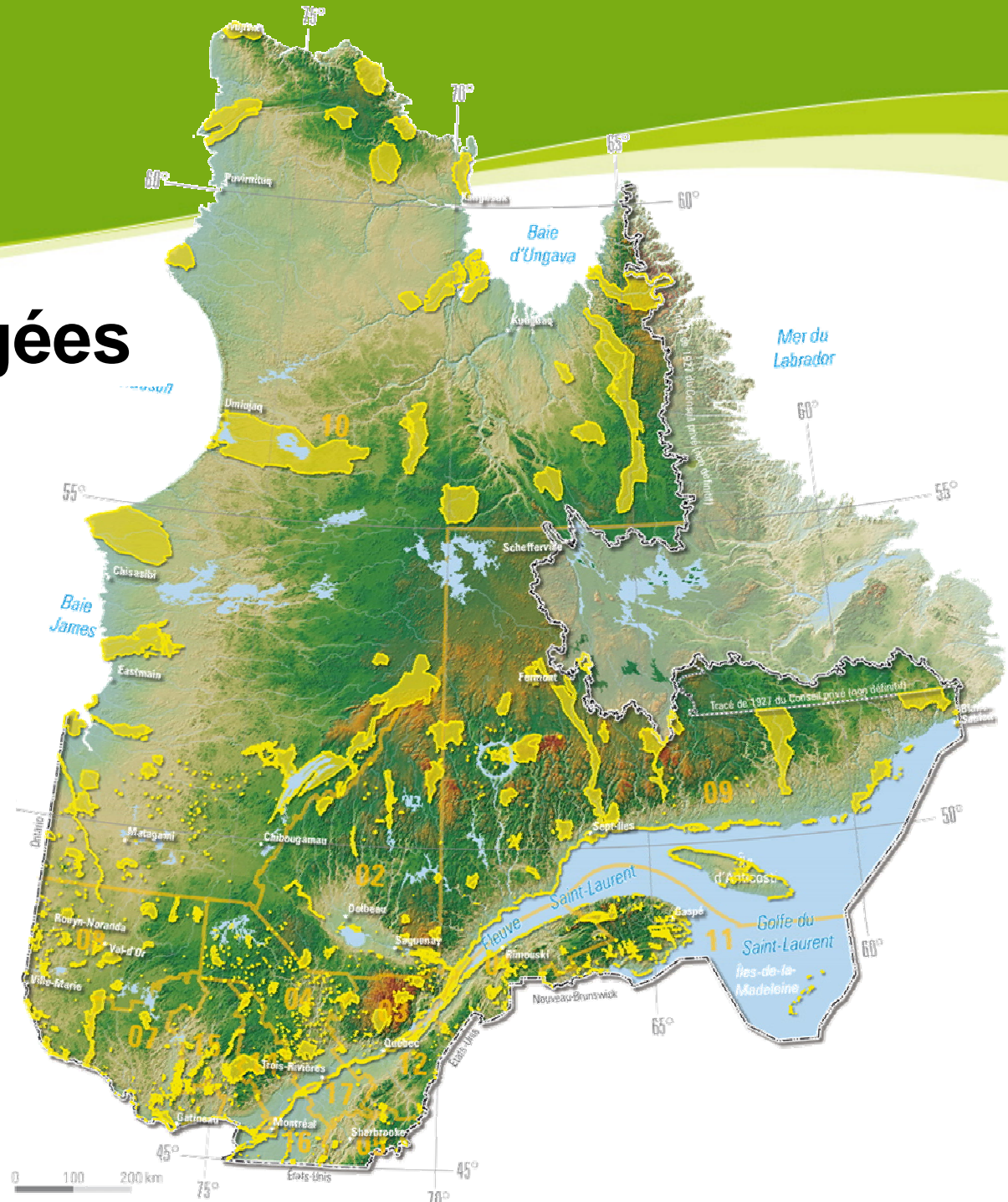
## **Le paysage humanisé, un avantage pour la vallée de la Batiscan**

- ✓ **Développement exemplaire et durable:**
  - ✓ être un modèle pour le Québec
- ✓ **Et protéger la nature**
  - ✓ services rendus par les milieux naturels
  - ✓ réseau d'aires protégées du Québec

# Les aires protégées au Québec

8,12%

Cible:  
12% en 2015



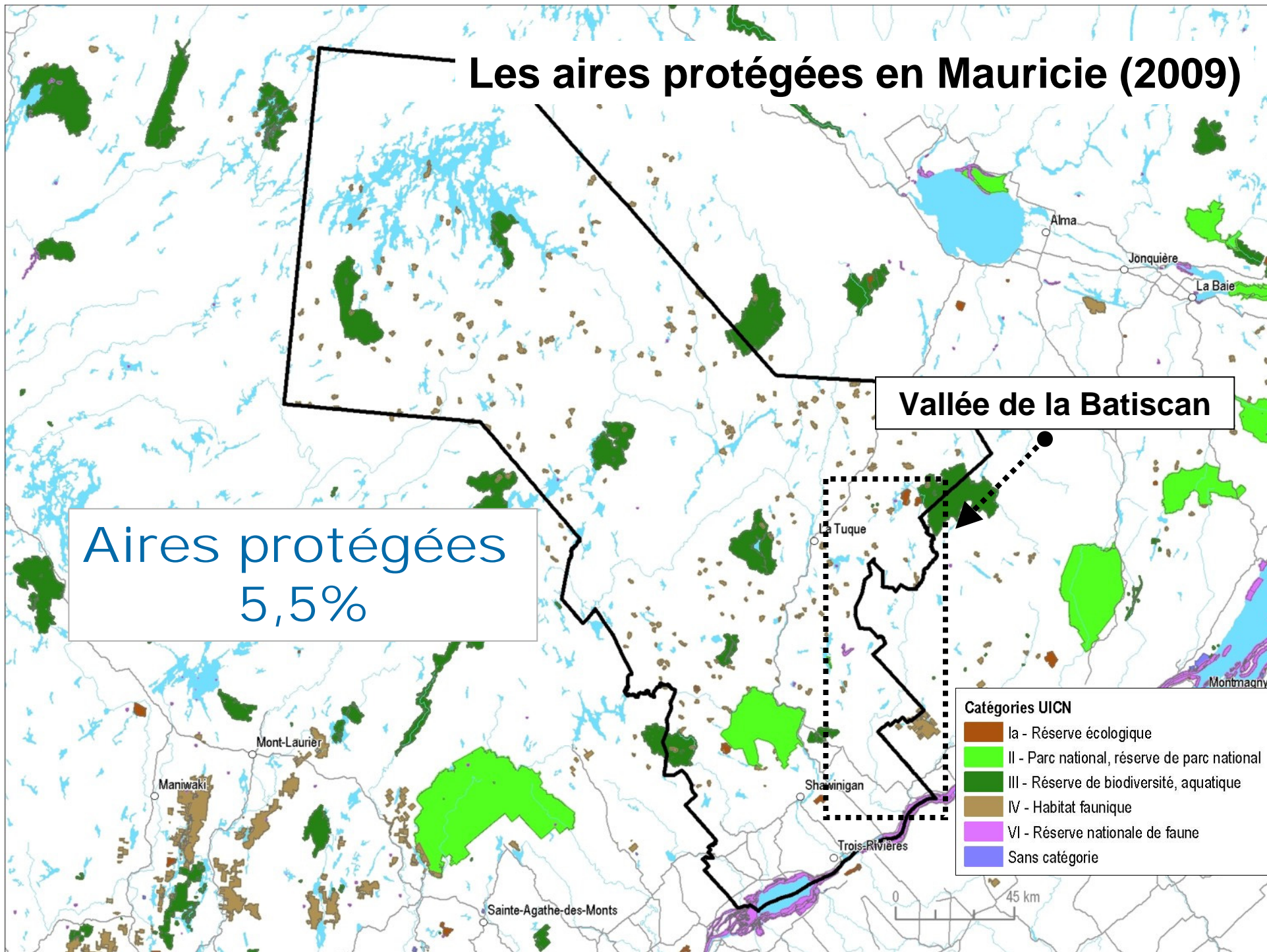
# Les aires protégées en Mauricie (2009)

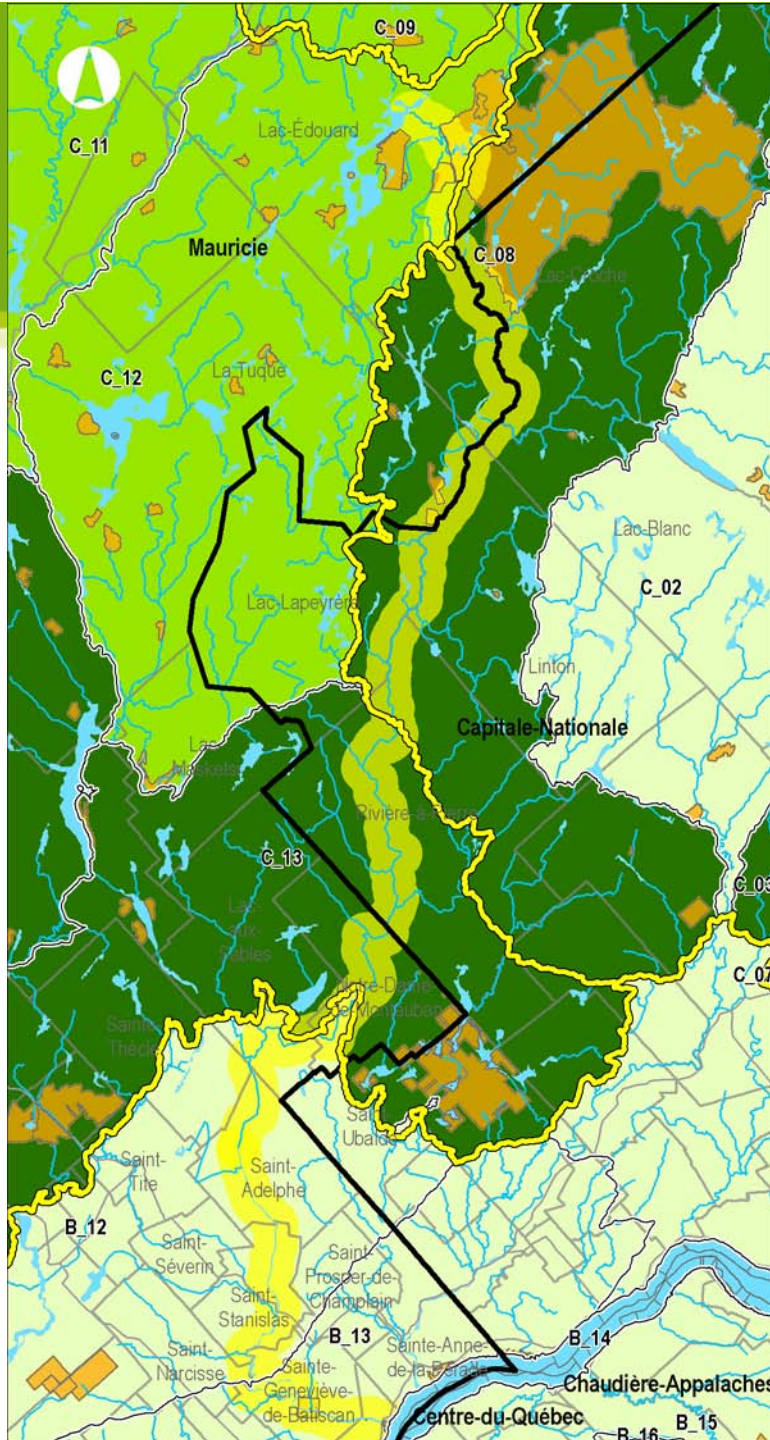
Aires protégées  
5,5%

Vallée de la Batiscan

## Catégories UICN


- Ia - Réserve écologique
- II - Parc national, réserve de parc national
- III - Réserve de biodiversité, aquatique
- IV - Habitat faunique
- VI - Réserve nationale de faune
- Sans catégorie








# Contribution des aires protégées à la protection

...zone  
moins bien  
représentée

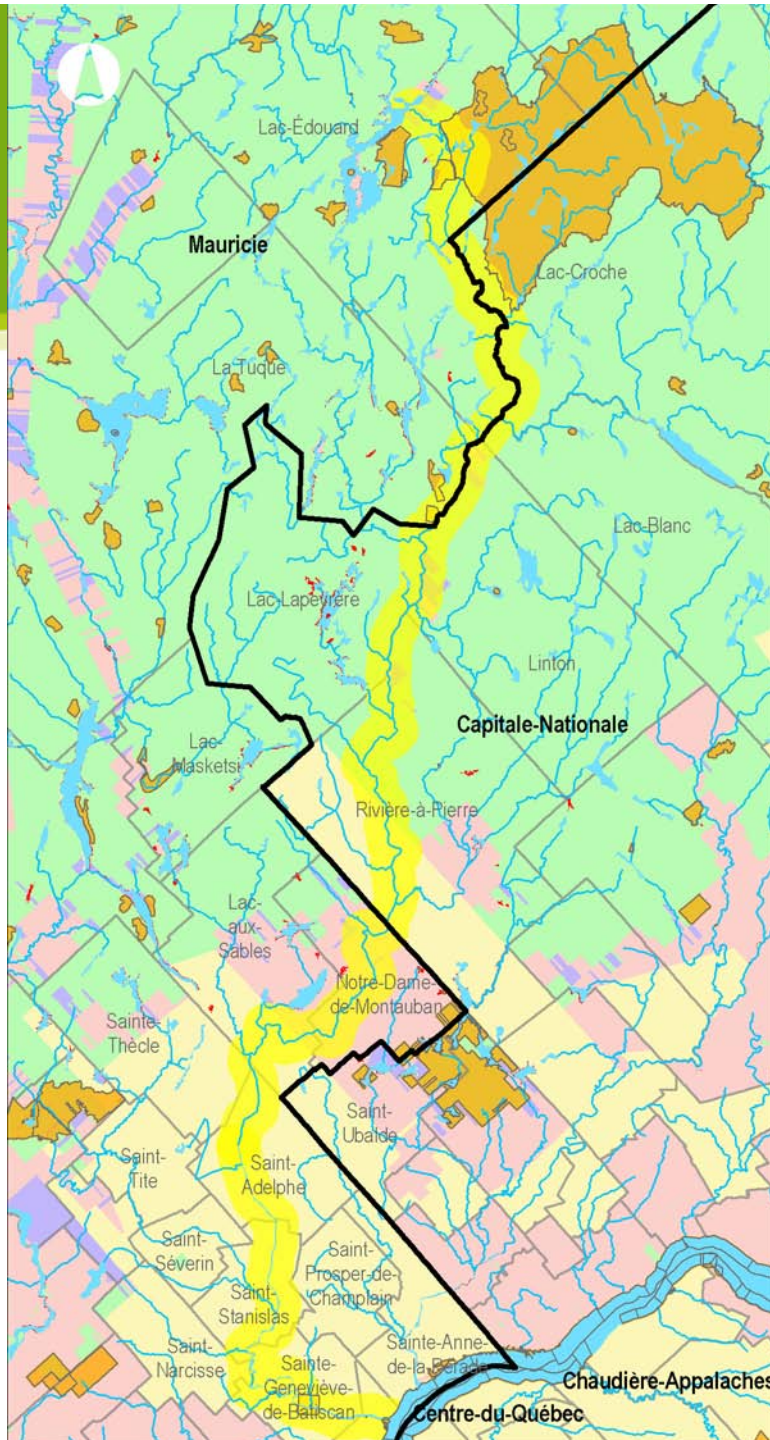
 Tracé de la rivière Batiscan

-  Région naturelle
-  Ensemble physiographique
-  Aire protégée

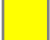
Contribution des aires protégées retenues  
par classe d'ensembles physiographiques

-  faible
-  moyenne
-  forte





## Zone agricole, habitée, privée

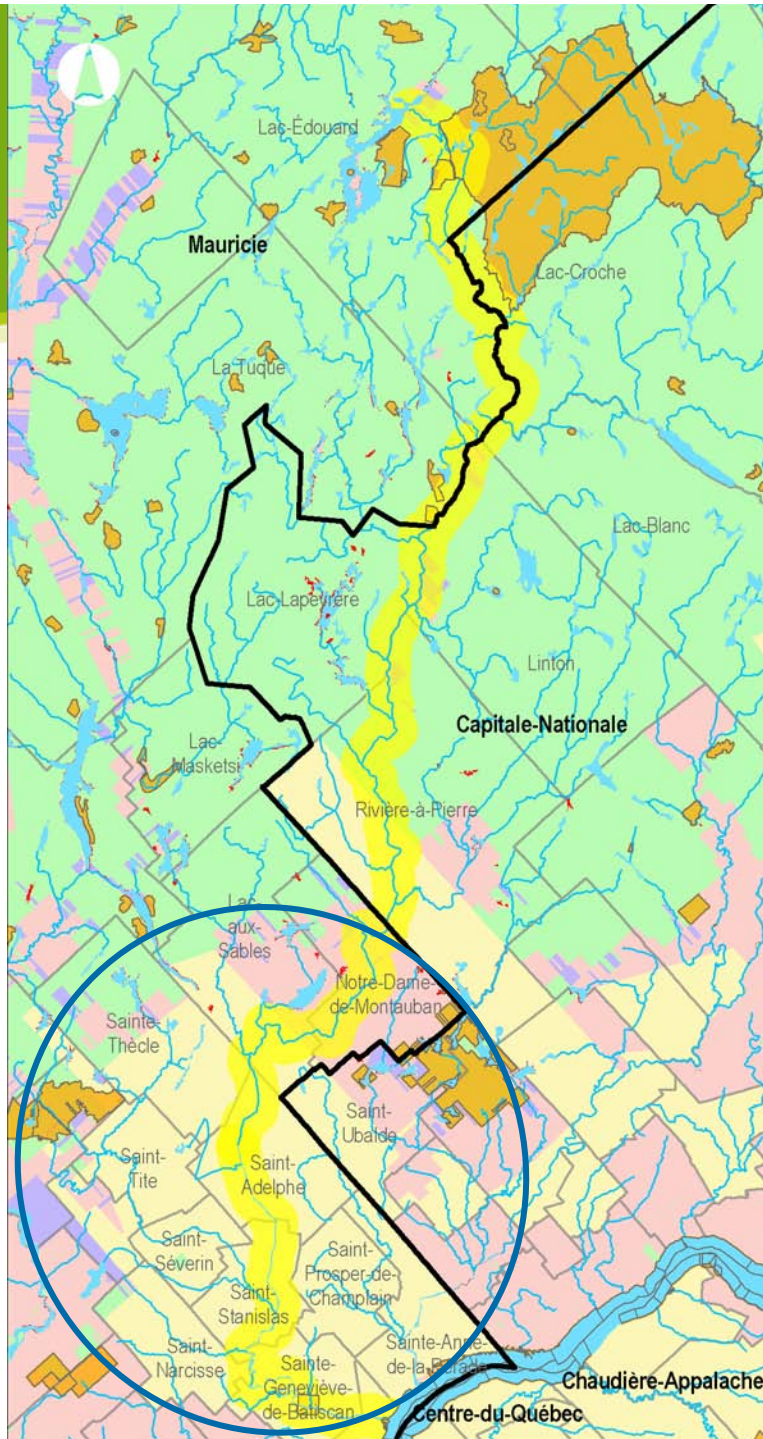
 Tracé de la rivière Biscan

Tenure privée et publique	
	Aire protégée
	Mixte
	Non illustrée
	Privée
	Publique
	Indéterminée



① Protéger zones moins bien représentées

② Liens aires protégées



Zone agricole, habitée, privée

③ Impliquer communautés

④ Intégrer valeurs culturelles

Tracé de la rivière Batiscan



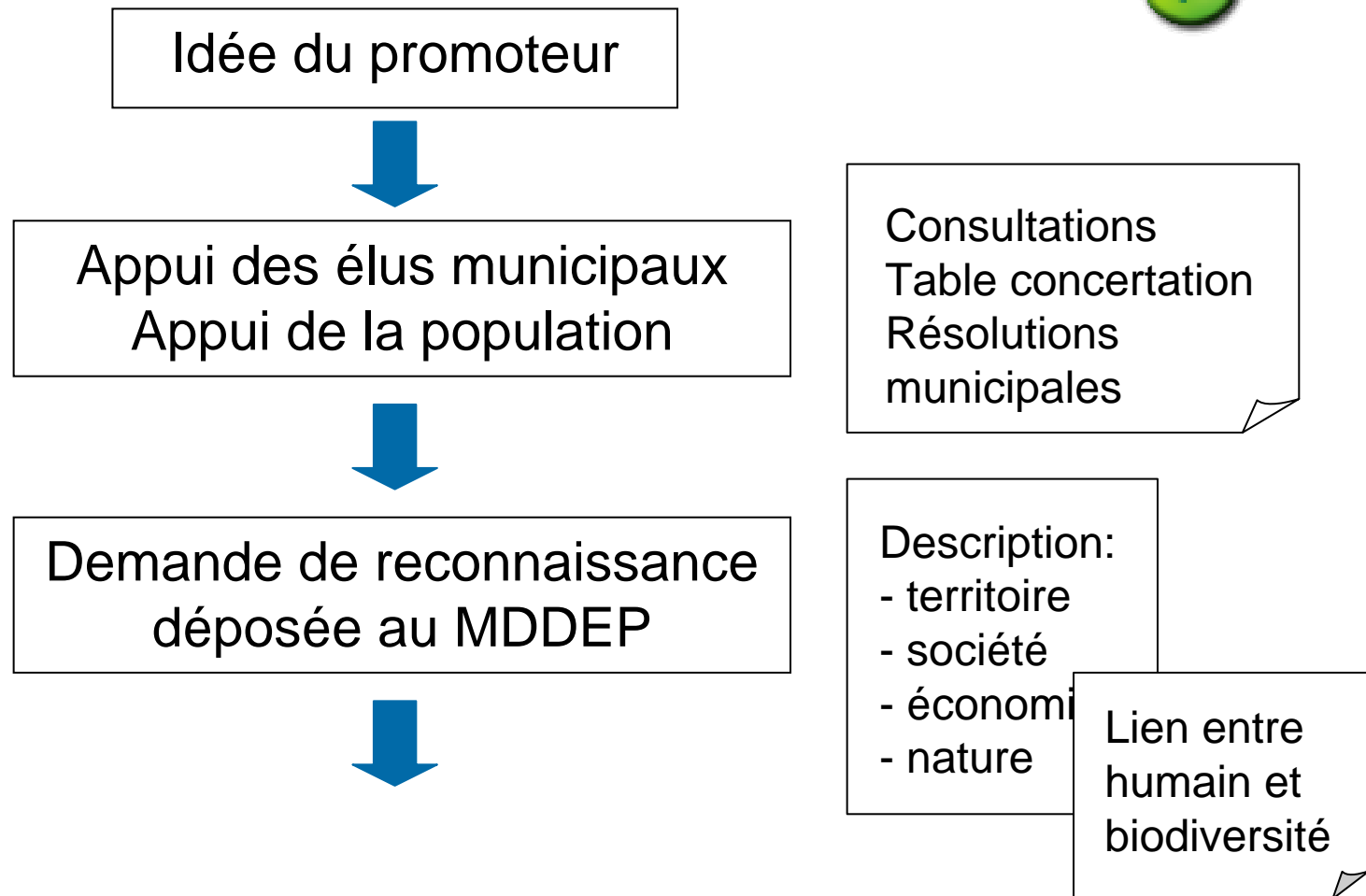


# COMMENT mettre en place un paysage humanisé?

...ou petit guide par étapes

# Les étapes du paysage humanisé

ici, votre travail !!!



## Les critères d'acceptation du MDDEP:



- ✓ **Respect loi québécoise (LCPN)**
- ✓ **Respect normes internationales (UICN)**
- ✓ **Appui des élus et de la population**
- ✓ **Présence de biodiversité liée à l'humain**
- ✓ **Territoire remarquable**

## Les étapes du paysage humanisé

ici, votre  
travail !!!



Analyse de recevabilité et  
recommandations par MDDEP

Plan de conservation déposé  
au MDDEP

Cibler territoire,  
déterminer activités  
et mesures protection

## **Contenu plan de conservation :**

**1° description du territoire et plan aire protégée**

**2° statut de protection proposé**

**3° mesures de conservation et zonage**

**4° activités permises ou interdites**

**5° mécanismes de résolution des différends**

**(occupation et mise en valeur du territoire)**



## Les étapes du paysage humanisé

ici, votre  
travail !!!



Analyse de recevabilité et  
recommandations par MDDEP

Plan de conservation déposé  
au MDDEP

Cibler territoire,  
déterminer activités  
et mesures protection

Paysage humanisé **projeté**

Intégration à la  
réglementation  
(municipal, MRC)

## Les étapes du paysage humanisé

ici, votre  
travail !!!



Consultations publiques BAPE

Participation  
Terminer plan  
conservation

Convention de protection

Signature des  
partenaires

## Contenu de la convention de protection :

1° description territoire et milieu naturel

2° objectifs de protection et de mise en valeur

3° moyens retenus pour protéger

- incluant règlements municipaux, zonages

4° obligations des autorités municipales et des ministères

5° durée de la convention (minimum 25 ans)

6° conditions pour renouveler ou arrêter



## Les étapes du paysage humanisé

ici, votre  
travail !!!



Consultations publiques BAPE

Participation  
Terminer plan  
conservation

Convention de protection

Signature des  
partenaires

Paysage humanisé **permanent**

Suivi



**Nos candidats pour un  
paysage humanisé sont...**



## Projets actuellement en cours au Québec :

### 1° Estran, en Gaspésie.

- ✓ Vallées agricoles et montagnes, érablières nordiques
- ✓ Demande de reconnaissance acceptée (conditionnelle)
- ✓ Plan de conservation en cours de réalisation



## Projets actuellement en cours au Québec :

### 2° L'Île Bizard, région de Montréal



Source: Air Imex

- ✓ Agriculture seigneuriale, haies et murets de pierre
- ✓ Biodiversité liée à l'humain: rapaces, couleuvres et autres
- ✓ Table de concertation mise en place avril 2010

## Projets actuellement en cours au Québec :

### 3° Vallée de la Batiscan, Mauricie



Source: Héritage Vallée Batiscan

- ✓ Vallée avec agriculture seigneuriale et acériculture
- ✓ Savoir-faire traditionnel
- ✓ Événement d'information d'aujourd'hui !!!



## Remerciements

**Sophie Benoît, Cartographie et bases de données, MDDEP**

**Yves Lachance, Cartographie, MDDEP**



**territoire habité**

**harmonie avec  
la nature**

**Paysage  
humanisé**

**aire protégée**

**conservation dépend  
poursuite des activités  
humaines**

**façonnés au fil du temps**

**biodiversité**

**La clé du succès, c'est VOUS!**