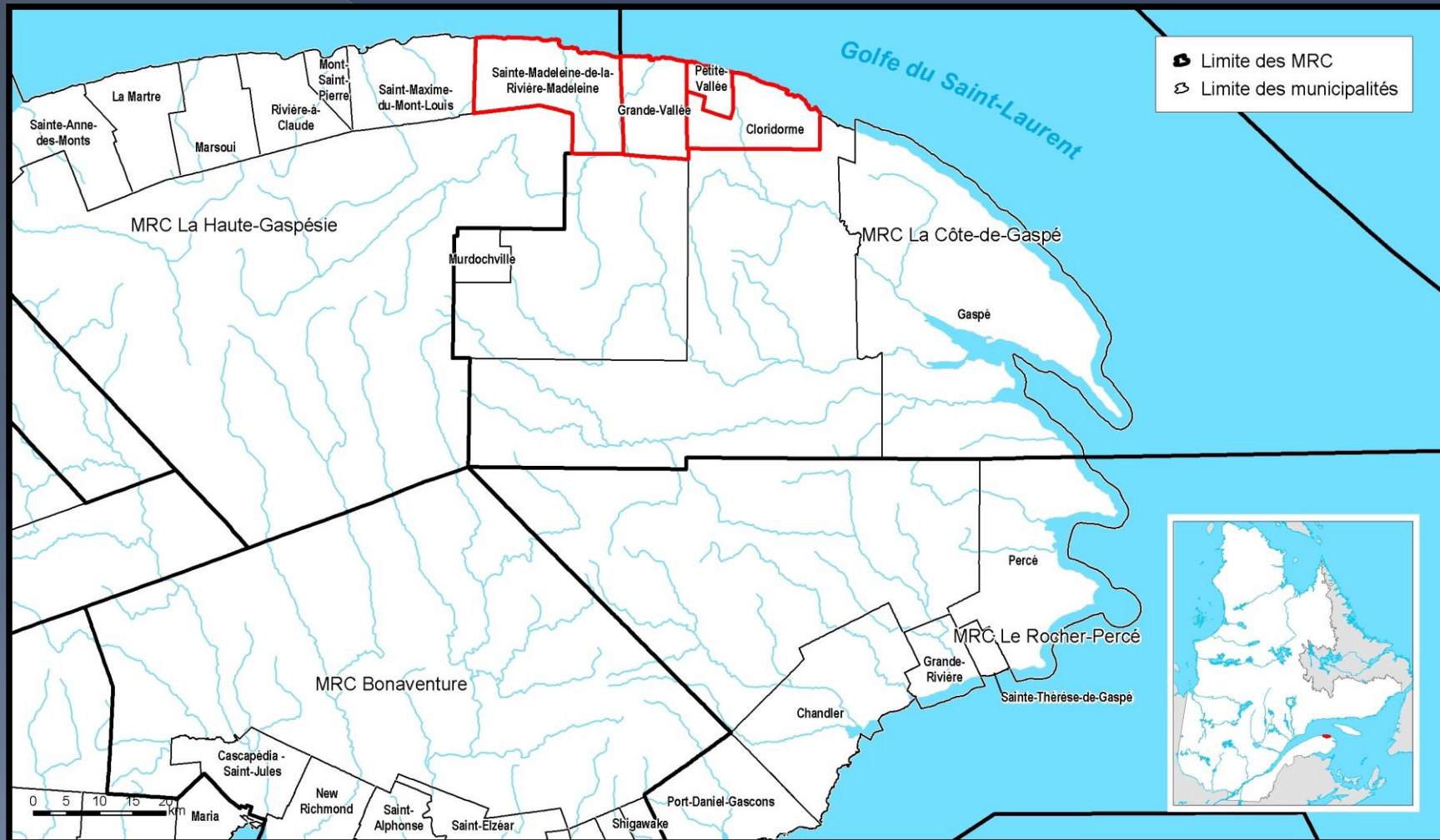


Estran Paysage Humanisé

Forum 3 décembre 2010, Batiscan



Situation géographique



Le contexte de l'Estran

- Présence amérindienne dans la préhistoire
- Occupé depuis les années 1830
- Comprend quatre villages (2737 h; décroissante)
- Économie dévitalisée, déstructurée, exode
- Culture: le village en chanson de Petite-Vallée
- Industrie forestière, sous-sol riche

Les principaux acteurs

Des communautés

Les gens de l'Estran, acceptation sociale, gouvernance

Des experts

- Le ministère du Développement durable, de l'Environnement et des Parcs
- L'Université Laval
- La Chaire en Paysage et environnement de l'Université de Montréal
- Le MAMROT

Du support financier

- MDDEP; FAQDD;
- Caisse pop. Mer et montagnes;
- SADC, Pacte rural, CLD;
- Municipalités: soutien financier et autres

La démarche du projet de l'Estran

- ◉2001: démarche sur le développement durable, initiée par l'Université Laval sur le développement durable.
- ◉2002: proposition du professeur Louis Bélanger.
- ◉2002-2004: travaux de Véronique Audet.
- ◉2004: visite et rapport MDDEP.
- ◉2005: octroi d'un projet pilote, entente intermunicipale;
- ◉2005-2006: apport de la CPEUM.
- ◉2007: Mise en veilleuse.
- ◉2009-2010: Relance.

Ces montagnes qui plient l'échine vers la mer



Toujours vers la mer

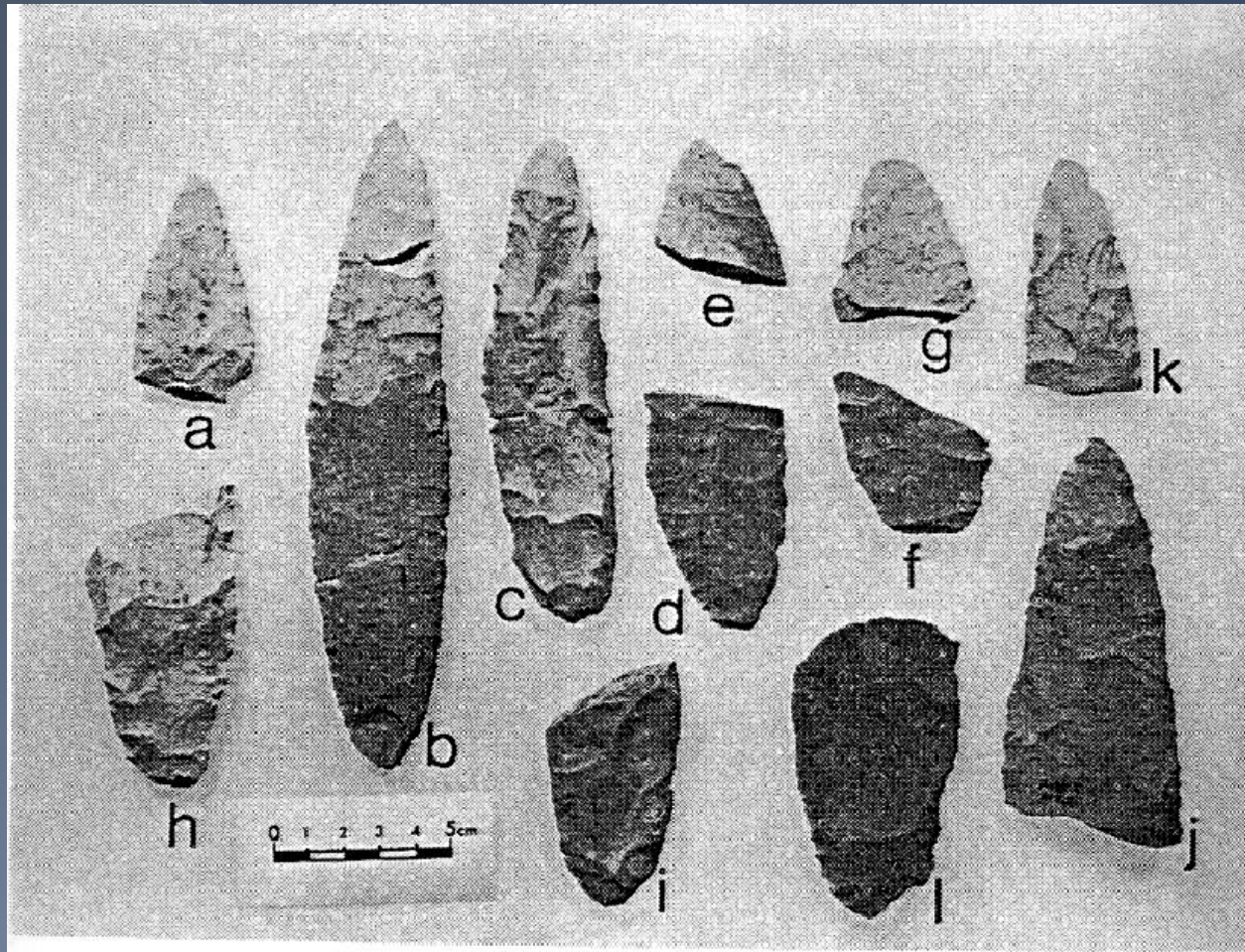


- « Des plateaux en deux étages, entaillés de vallées profondes et étroites, tel est le relief de la Gaspésie » (cité dans Desjardins et al., 1981, p.27). Il y a aussi la mer et le littoral.
- « Tout cela et le décor, la terre renvoyée dans les montagnes, le village disposé vers la mer comme au théâtre, tout cela n'est qu'un aspect du paysage... » (Ferron, Jacques, 1968)

...la mer



Artefacts de près de 8000 ans (Extrait de Benmouyal 1983)



L'économie

Région de pêche, d'agriculture et foresterie.

1950 : Noranda modifie le contexte socioéconomique.

Aujourd'hui : l'économie sociale est la plus florissante.

Le secteur forestier en déclin.

Essais de prise en main

- Développement coopératif d'Esdras Minville : forêt, agriculture et pêche
- Poissonnerie de Cloridorme
- Village en chanson de Petite-Vallée
- Tourisme Sainte-Madeleine-de-la-Rivière-Madeleine-
- Action Estran Agenda 21.

Le patrimoine naturel

Les grandes forces qui façonnent le territoire :

Climat Géologie Relief Sol et ... la MER

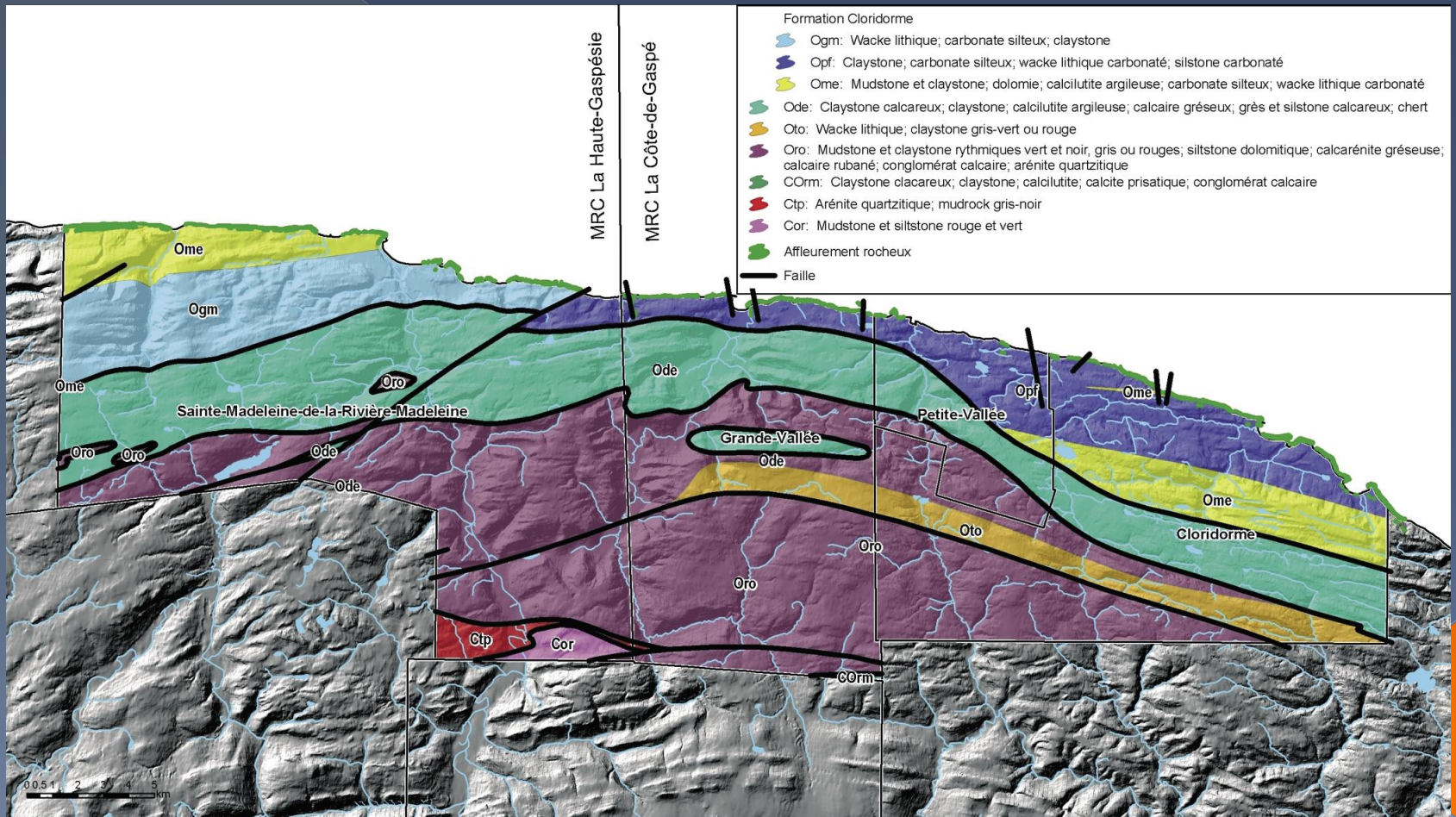
Un climat changeant 33 minutes entre les deux photos



La partie supérieure de la formation de Cloridorme est bien exposée dans la falaise sous l'église de Grande-Vallée. 460-450 ma
(John Riva)



Géologie complexe de l'Estran



La rivière Madeleine



Habitats et espèces rares

- **Quelques exemples**
- Barchois, érablières, marais, rivières, lacs, l'estran et la mer.
- Pygargue à tête blanche,
- Merle bleu de l'Est
- population de saumons dans les rivières Madeleine et Grande-Vallée
- *Calypso bulbosa*,
Amérorchis rotundifolia,
Arnica lonchophylla
- Le cyripède royal



Les paysages ruraux

La marque
d'Esdras Minville :

Un équilibre entre
l'exploitation de la
forêt, l'agriculture
et la pêche.



Demande de reconnaissance: chapitre 8

DIAGNOSTIC

Forces

Faiblesses

Enjeux

Diagnostic à sept niveaux

- Société
- Biodiversité
- Aires protégées
- Paysages
- Ressources naturelles
- Culture
- Tourisme et loisirs en nature

Société

Démographie, développement local et appartenance

Diagnostic

Forces

- Sentiment d'appartenance bien développé
- Volonté de la population de participer à la prise de décisions

Faiblesses

- Population vieillissante
- Décroissance démographique
- Risques de perte de services
- Augmentation du coût des propriétés

Enjeux

- Survie des communautés de l'Estran

Biodiversité

Biodiversité générale

Diagnostic

Forces

- Grande biodiversité
 - Écosystèmes terrestres, aquatiques et marins.
- Connaissance fine de la biodiversité par certains natifs
- Sensibilité individuelle face à la conservation de la biodiversité

Faiblesses

- Biodiversité mal connue (surtout au niveau marin)
- Mesures de conservation peu développées
- Peu d'actions collectives quant à la préservation de la biodiversité

Enjeux

- La qualité de vie de la population est étroitement liée à celle de l'environnement, donc au maintien de la biodiversité, tant au niveau spécifique, qu'écosystémique.

Biodiversité

Saumon atlantique

Diagnostic

Forces

- Saumons de la rivière Madeleine
- Retour du saumon dans la rivière Grande-Vallée

Faiblesses

- La présence de conditions optimales pour le saumon au niveau régional ne garantit pas la préservation d'une population de saumon

C'est un problème mondial

Enjeux

- Activités socio-économiques et touristiques liées au bon fonctionnement de la ZEC
- Qualité de l'eau et de l'habitat nécessaires à la préservation de la ressource

Biodiversité

Biodiversité anthropique

Diagnostic

Forces

- Existence d'une biodiversité liée aux activités agricoles

Faiblesses

- Fermeture des terres agricoles
- Diminution de la biodiversité associée à ces milieux
- Méconnaissance de l'agri-biodiversité (espèces cultivées anciennes)

Enjeux

- Préservation des valeurs paysagères des milieux agricoles
- Certaines espèces horticoles de la région constituent une source d'activité agricole potentielle (produits du terroir).

Aires protégées

Propriétés foncières et potentiel de conservation

Diagnostic

Forces

- Possibilité de conservation volontaire
- Fort potentiel d'aménagement durable et de conservation sur les propriétés privées

Faiblesses

- Aucune démarche pour l'instant avec les propriétaires privés
- Niveau d'appui ?
- Méconnaissance des programmes de support disponibles

Enjeux

- Conservation de la biodiversité
- Inciter à la conservation volontaire
- Appui financier de l'État aux propriétaires intéressés

Paysages

Patrimoine paysager

Diagnostic

Forces

- Paysages remarquables et diversifiés

Faiblesses

- Méconnaissance
- Nombreuses menaces
 - Déboisement
 - Fragmentation
 - Développement éparpillé
 - Disparition de la pêche
 - Construction nuisant à l'observation de la façade maritime

Enjeux

- Maintien de la qualité de vie des habitants
- Enjeux socio-économiques liés au tourisme (préservation du paysage)

Ressources naturelles

Agriculture

Diagnostic

Forces

- Potentiel agricole
- Jardins collectifs
- Culture et transformation des fruits biologiques

Faiblesses

- Déclin des activités liées à l'agriculture
 - Friches importantes
 - Manque de relève
 - Faible remembrement
 - Faibles appuis financiers
 - Étalement résidentiel

Enjeux

- Développement économique local
- Maintien d'un paysage diversifié et de qualité
- Maintien de la biodiversité anthropique

Ressources naturelles

Mines et ressources énergétiques

Diagnostic

Forces

- Potentiels miniers
 - Calcaire
 - Alumine
- Potentiels énergétiques
 - Éolien
 - Gaz/pétrole
- Prospection intensive

Faiblesses

- Impacts environnementaux
- Faible pouvoir décisionnel de la population

Enjeux

- Important potentiel économique pour la région
- Une éventuelle exploitation minière devrait être compatible avec les valeurs de la population.

Culture

Patrimoine culturel oral et bâti

Diagnostic

Forces

- Connaissance fine du patrimoine par certaines personnes natives
- Vestige de la 2^e guerre mondiale
- Village en chanson

Faiblesses

- Peu mis en valeur
- Transmission des connaissances de l'histoire, des traditions et des savoirs ancestraux

Enjeux

- Connaissance, conservation et mise en valeur
- Enjeux culturel et socio-économiques
- Menace de disparition

Tourisme et loisirs en nature

Tourisme et infrastructures

Diagnostic

Forces

- Potentiel d'activités touristiques estivales et hivernales
- Infrastructures variées et de qualité

Faiblesses

- Peu de rétention des touristes
- Peu de concertation
- Sous-valorisation du savoir local
- Sous-développement du potentiel

Enjeux

- Développement du tourisme
- Ressource renouvelable de grand intérêt économique

Chapitre 9

Vision du projet: perspective de long terme et priorités: à quoi ressemblera le territoire dans 25 ans

Orientations de conservation de la biodiversité

- Établissements de politiques et de plans d'action pour la conservation et l'exploitation saine des ressources :

Agriculture/
Biodiversité
anthropique

Érablières

Rivières/lac/milieu
humide

Écosystèmes
Espèces rares

Aires protégées

Orientations

- Paysage : Charte du paysage ?
- Conservation du patrimoine culturel
- Aménagement durable des ressources terrestres et aquatiques
- Priorités de connaissances
- Développement socioéconomique
- Information, concertation, participation et gouvernance

Chapitre 10

Moyens sur lesquels reposera la mise en
œuvre du paysage humanisé

Paysage humanisé

Les besoins de l'Estran

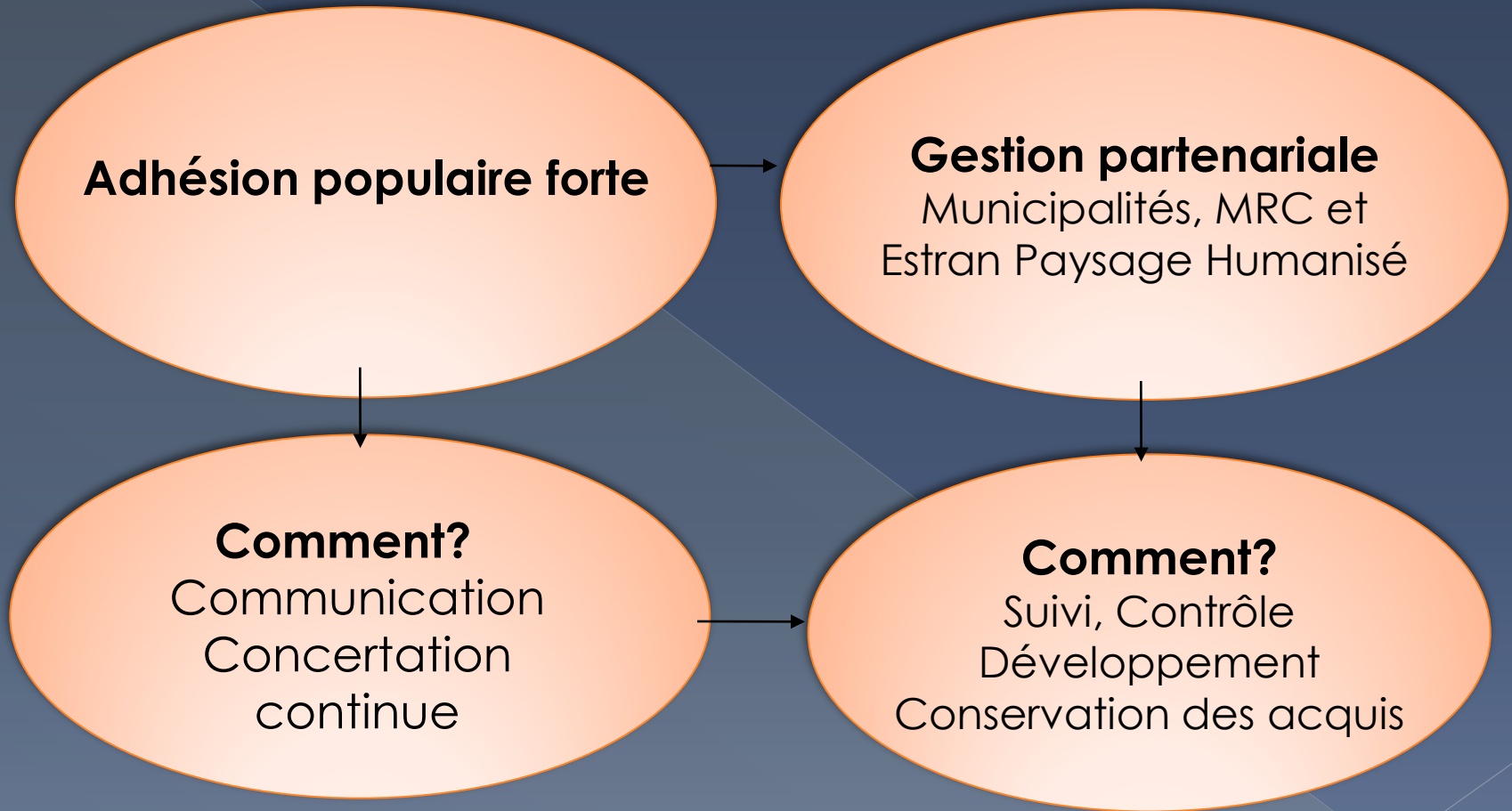
Protection des patrimoines

```
graph TD; A[Protection des patrimoines] --> B[Croissance de la population]; A --> C[Du travail et main-d'œuvre formée];
```

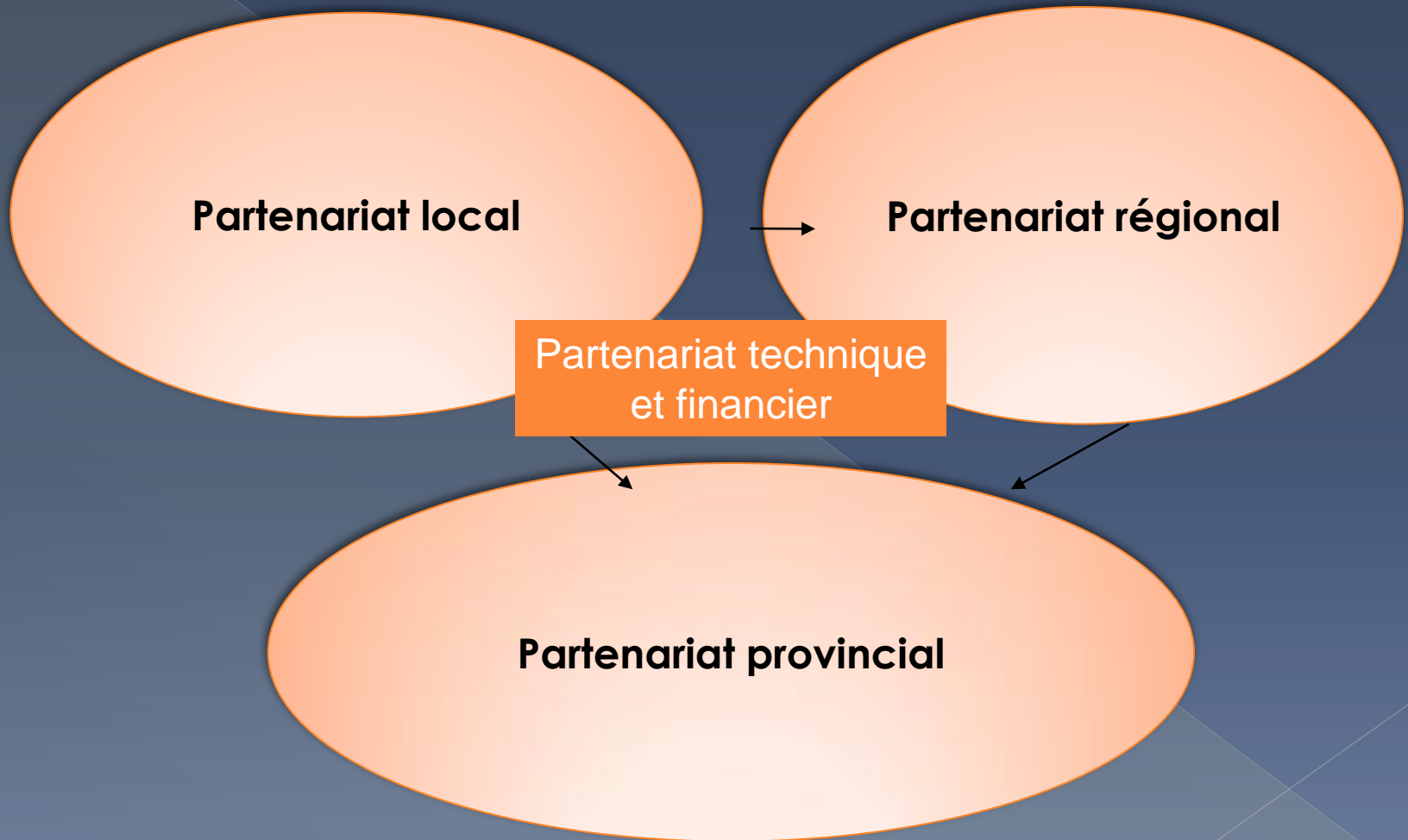
**Croissance de la
population**

**Du travail et
main-d'œuvre formée**

Les préalables



Les moyens



Remerciements

- Aux batiscanais pour l'invitation
- Équipe du MDDEP pour le support technique et financier
- À Vincent Gerardin pour son support de tous les jours depuis 2004

Crédits

- **Photos:**
- Vincent Gerardin. Annie Poitras, Anne Poitras.
- **Texte:** Vincent Gerardin, François Tremblay, Jean-Claude Côté.
- Montage: Julie-Alice Ratté, Thierry Ratté, Jean-Claude Côté.