



*Le paysage humanisé :
Un outil de développement
rural innovateur*

3 décembre 2010

Saint-Stanislas

GÉRALD DOMON

Directeur scientifique associé
Chaire en paysage et environnement
Université de Montréal.

Le paysage, nouvelle ressource,
nouveau levier de développement pour l'avenir

Avec la collaboration de

Julie Ruiz

Géographie, Université du Québec à
Trois-Rivières

Le paysage, nouvelle ressource, nouveau levier de développement pour l'avenir

1. Pourquoi prendre en compte le paysage ?
2. Comment aborder le paysage ? Quelques balises
3. Le « Paysage humanisé », quelle plus value ?

Pourquoi se demander pourquoi ?



Pourquoi se demander pourquoi ?

Paysage humanisé premier statut de reconnaissance de l'importance du paysage au Québec



Paul Cézanne, La montagne Sainte-Victoire



1 Pourquoi prendre en compte le paysage ?

Des raisons multiples ...

1. Identitaires



1. Identitaires



2. Patrimoniales

UNESCO (1997), passage du

- monument (ex: œuvre architecturale) aux
- ensembles (groupes de constructions) aux
- sites (groupes de constructions et leur entourage immédiat) aux
- paysages : ouvrages combinés de la nature et de l'homme (UNESCO, 1997)

... Il y a des paysages qui font partie de notre patrimoine



2. Patrimoniales

Projet de loi sur le patrimoine culturel

Paysage culturel patrimonial

Tout territoire reconnu par une collectivité pour ses caractéristiques paysagères remarquables résultant de l'interrelation de facteurs naturels et humains qui méritent d'être conservées et, le cas échéant, mises en valeur en raison de leur intérêt historique, emblématique ou identitaire.

3. Écologiques

Configuration des paysages peut avoir une influence déterminante sur la capacité des milieux à supporter une biodiversité



4. Économiques

**Paysage est devenu une « ressource »,
un outil de développement des collectivités**

4. Économiques

➤ Industrie touristique



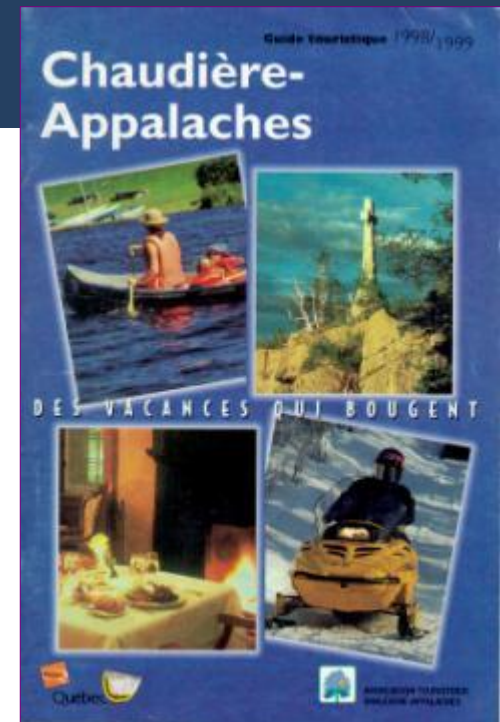
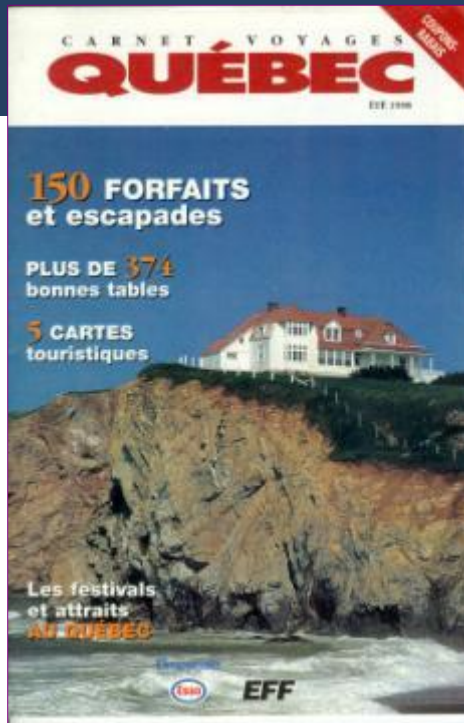
Jour d'été dans les Laurentides, QC, vers 1931



Plage de Cacouna, QC, vers 1914 (Wm. Notman & Son)

4. Économiques

➤ Industrie touristique



4. Économiques

➤ Industrie touristique

- Paysages seraient le premier facteur qui motive le choix d'une destination de voyage (Zins et Jacques, 1999)
- Charlevoix paysage premier rang des intentions de séjour (35%) devant l'observation des baleines (6%) et le casino (13%) (Fournier 1998)



4. Économiques

➤ Nouvelles activités économiques

Bureau du cinéma et de la télévision des Laurentides :
165 tournages, retombées de 60M\$



QUÉBEC ARGENTEUIL LAURENTIDES CANADA
FILM & TV CONTINENTAL

LIEUX DE TOURNAGE LES PRODUCTIONS NOTRE ORGANISME

Contact | English

Bureau du cinéma et de la télévision de la région des Laurentides

Vous êtes à la recherche de lieux de tournage hors du commun? Laissez-nous vous aider!

Recevez en ligne les résultats d'une recherche détaillée effectuée sur tout le territoire des Laurentides!

Plus de 55 000 photos !
Recherche en ligne, cliquez ici
450.562.2446
poste *253

Coup d'oeil sur nos lieux de tournage
Découvrez-les ▶

Mon dossier en ligne
Code d'accès
ALLEZ-Y ▶

Réalisation: [Absolutnet](#)

© 2005 Bureau du cinéma et de la région des Laurentides

4. Économiques

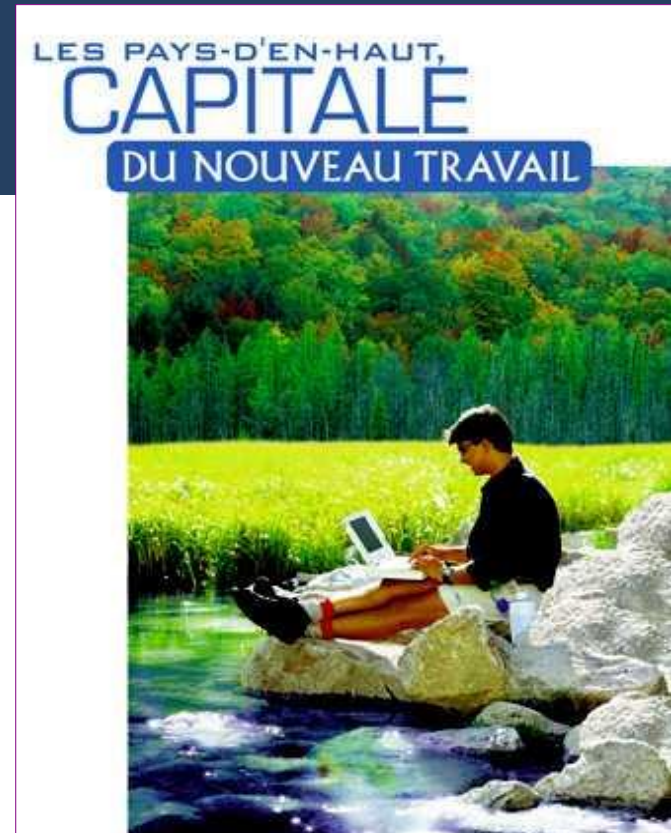
- **Levier pour la stabilité et la croissance démographique**
 - Paysage comme motif de localisation résidentielle.



4. Économiques

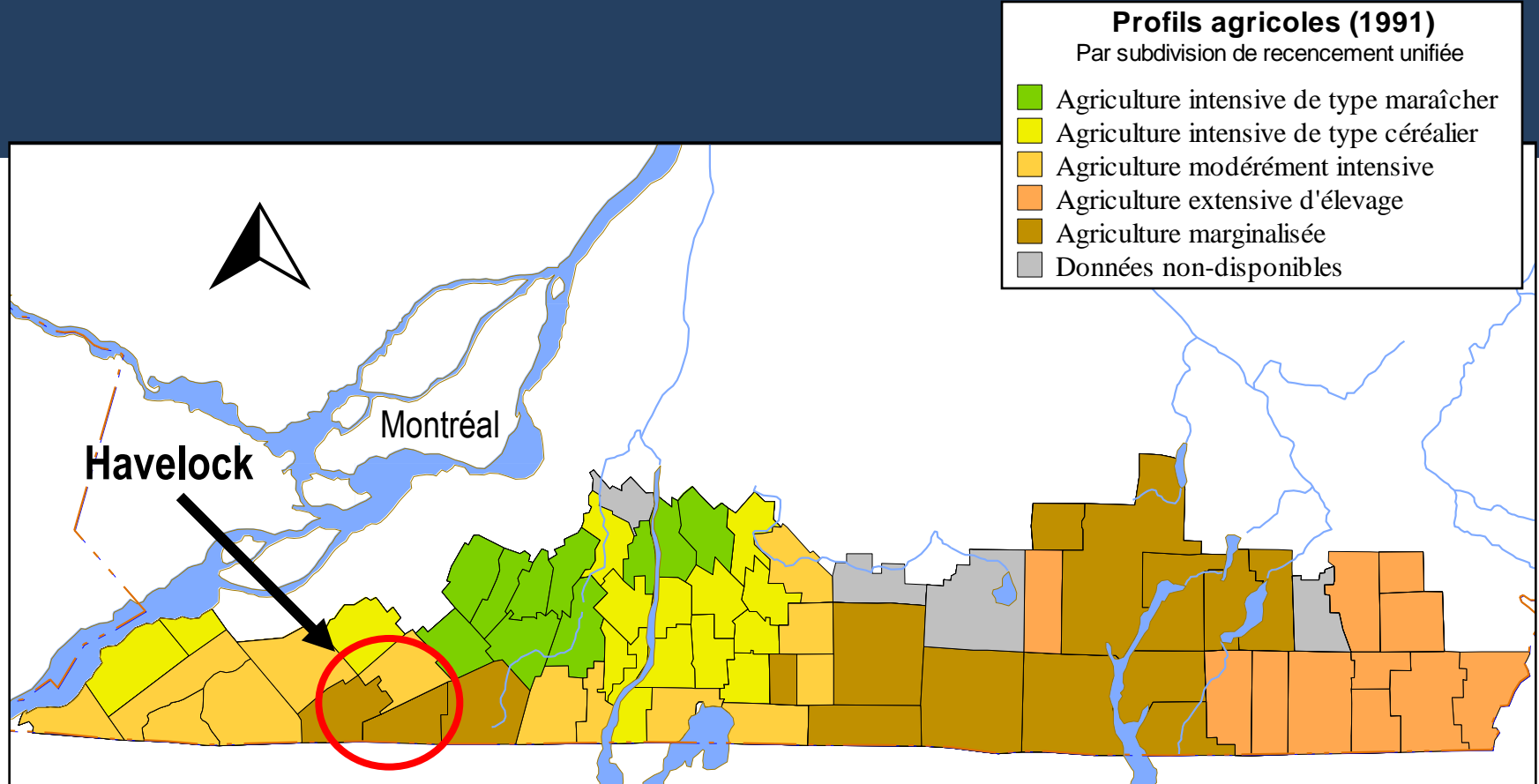
- **Levier pour la stabilité et la croissance démographique**
 - Cadre de vie et de travail

« Fini le stress des ponts, fini le 9 à 5, vive le beau ski en semaine et la vie de famille au grand air »



4. Économiques

- Levier pour la stabilité et la croissance démographique



Étude de cas: canton de Havelock (Haut-Saint-Laurent)

- Dans un contexte de marginalisation de la population agricole:
 - Y a-t-il véritablement une nouvelle population rurale?
 - Où s'implante-t-elle sur le territoire?
 - Dans quelle mesure certaines caractéristiques des paysages orientent-elles les dynamiques d'implantation résidentielle?

Étude de cas: canton de Havelock (Haut-Saint-Laurent)

Havelock: grands ensembles topographiques



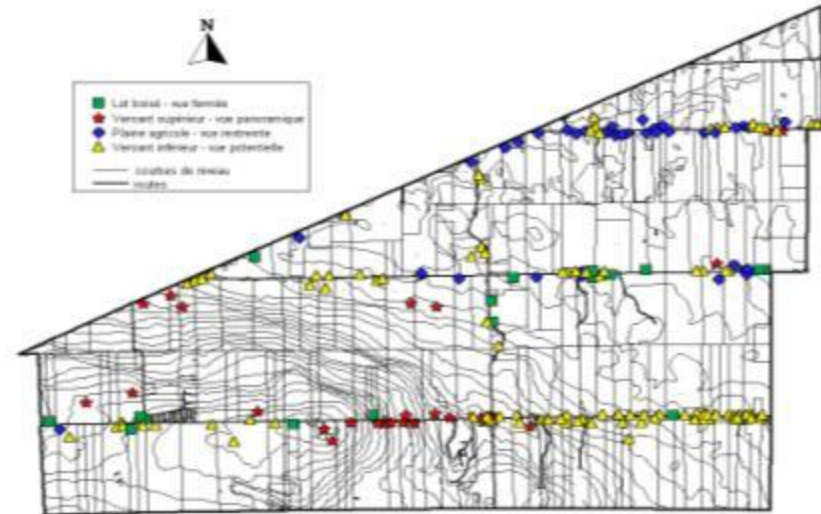
Étude de cas: canton de Havelock (Haut-Saint-Laurent)

Dynamiques d'implantation résidentielle : aperçu méthodologique

Caractérisation visuelle de chaque lot (n=254)

sur la base de:

- situation topographique
- profondeur de champ
- ouverture du champ visuel
- vue dominante
- accessibilité visuelle
- étendue du bassin visuel



Étude de cas: canton de Havelock (Haut-Saint-Laurent)

Dynamiques d'implantation résidentielle : aperçu méthodologique

Informations recueillies auprès des résidents (n=181/254):

- profil sociodémographique (occupation, âge, etc.) et histoire résidentielle (lieu de naissance, de résidence antérieur);
- exploration (questions ouvertes) des choix résidentiels et motifs d'implantation en milieu rural.

Étude de cas: canton de Havelock (Haut-Saint-Laurent)

Profils sociodémographiques résultants (échelle de Havelock)

Présence des « nouveaux-ruraux »:

- 43 % des résidants nés à Montréal ou extérieur;

.

« Nouveaux ruraux » ne se répartissent pas uniformément sur le territoire d'étude

Significativement associés à certains contextes paysagers

Étude de cas: canton de Havelock (Haut-Saint-Laurent)

Quelques tendances significatives ...



4. Économiques

➤ Levier pour la stabilité et la croissance démographique

Ailleurs et à une autre échelle: tendances similaires

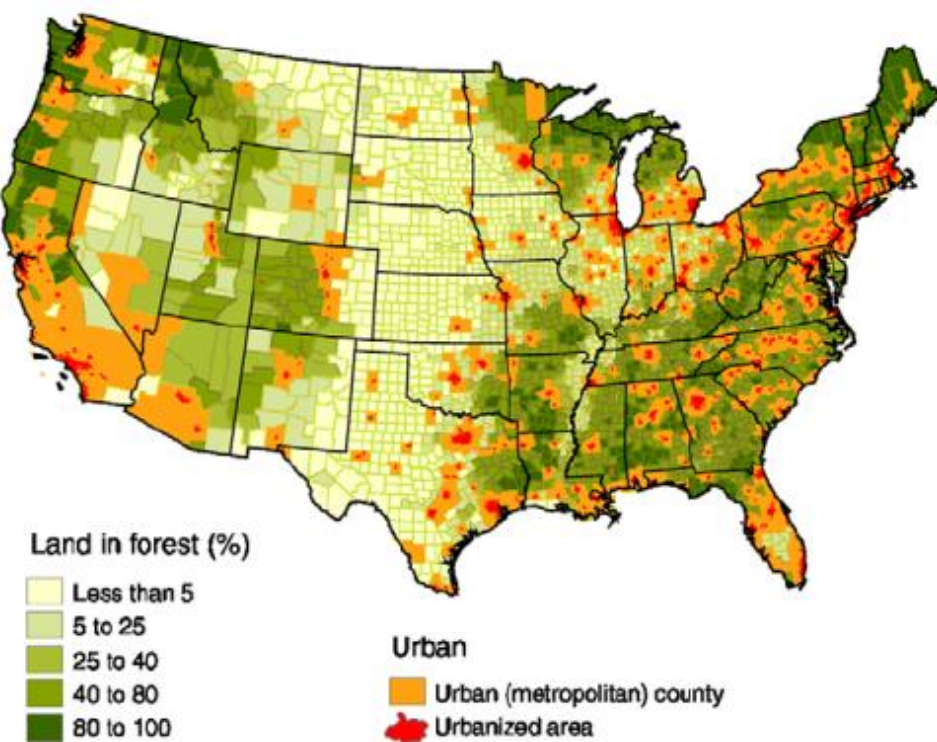


Fig. 1. Rural county land in forest.

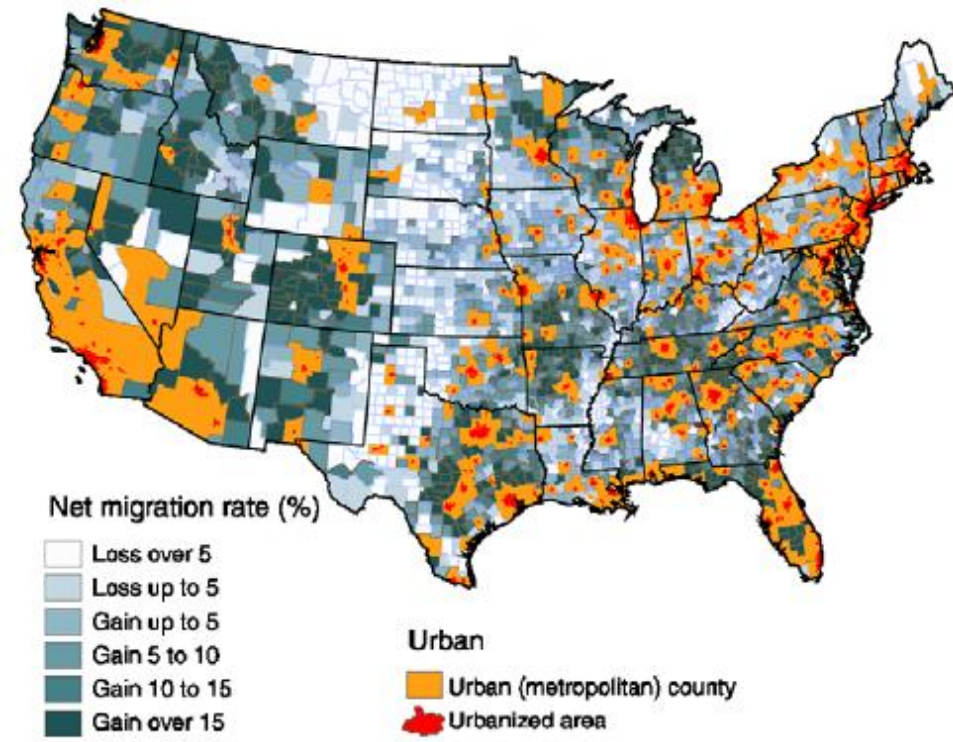


Fig. 2. Rural county net migration, 1990–2000.

➔ Influence des superficies forestières, des terres en culture, des plans d'eau, de la topographie

4. Économiques

➤ Levier pour la stabilité et la croissance démographique

- Paysage a une influence directe sur les migrations, influence non liée aux changements dans l'emploi ou aux caractéristiques socioéconomiques des comtés
- Les régions qui attirent: mélange de forêt et de milieu ouvert, une topographie variée, des plans d'eau et des superficies de cultures intensives limitées.

4. Économiques

- Au Québec, aux USA, en France comme dans d'autres pays, le paysage est devenu un important vecteur de développement des territoires ruraux
- Aux XIXème et XXème siècles, la qualité des sols, des forêts et des ressources naturelles « dictaient » la localisation des individus
- Au XXIème siècle avec la mobilité accrue la qualité des paysages et des cadres de vie influe de plus en plus significativement sur ces choix

5. Porte d'entrée sur l'avenir des territoires

- Paysage est le reflet de ce que nous sommes,
de ce que nous avons été...
- Mais aussi, ouvre la porte sur la réflexion sur ce
que nous voulons devenir...

5. Porte d'entrée sur l'avenir des territoires

Annexe : Principales caractéristiques de l'évolution de l'agriculture au Québec 1951-2001

(Source : Statistique Canada, recensement de l'agriculture, Données agricoles chronologiques - Canada et provinces, 2004).

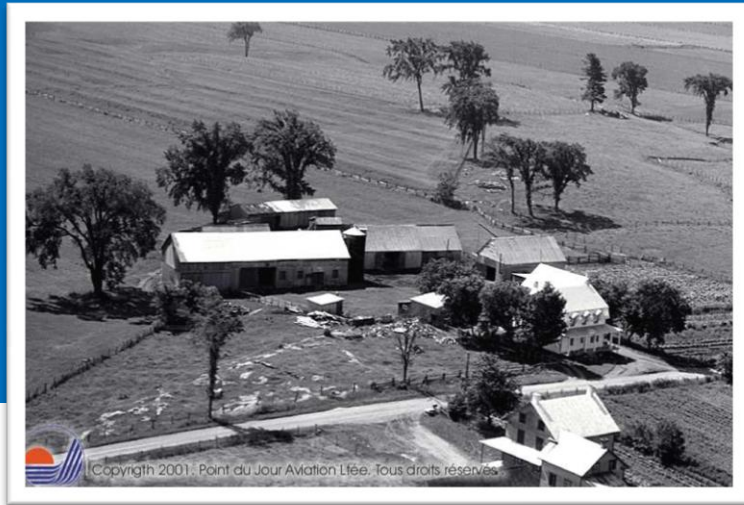
	1951	1961	1971	1981	1991	2001
Population agricole						
Population agricole (nombre)	792 756	585 485	334 955	205 300	128 430	96 675
- en pourcentage de la population totale	19,5 %	11,1 %	5,6 %	3,2 %	1,9 %	1,3 %
- en pourcentage de la population rurale	58,4 %	43,3 %	28,7 %	14,2 %	8,0 %	6,4 %
Caractéristiques générales des fermes						
Nombre total de fermes	134 336	95 777	61 257	48 144	38 076	32 139
Superficie totale des fermes (ha)	6 793 216	5 745 925	4 371 056	3 779 169	3 429 610	3 417 026
Superficie moyenne des fermes (ha)	51	60	71	79	90	106

	1951	1961	1971	1981	1991	2001
Utilisation des terres						
Total des terres mises en valeur par l'agriculture ¹ (ha), dont :	3 449 002	3 064 524	2 481 137	2 252 674	1 924 089	2 037 639
- Terres en culture (ha)	2 343 275	2 109 748	1 755 217	1 756 038	1 638 453	1 849 938
- Pâturages artificiels ou ensemencés (ha)	1 086 673	936 021	692 868	443 559	270 924	182 841
Autres terres ² (ha)	3 344 292	2 681 463	1 889 964	1 526 606	1 505 520	1 193 482
Cultures						
Blé (ha)	4 953	4 291	15 823	40 904	37 461	34 298
Avoine-grain (ha)	565 022	525 504	281 260	150 099	96 348	93 258
Orge (ha)	24 913	8 562	15 399	105 962	157 387	159 443
Maïs-grain (ha)	1 210	2 499	55 817	165 446	293 758	435 676
Foin cultivé (ha)	1 478 584	1 340 428	1 092 135	965 455	861 654	780 339
Soja (ha)	-	-	-	1 439	25 271	148 070

¹. Les terres mises en valeur par l'agriculture contiennent les jachères, les terres en culture et les pâturages artificiels ou ensemencés

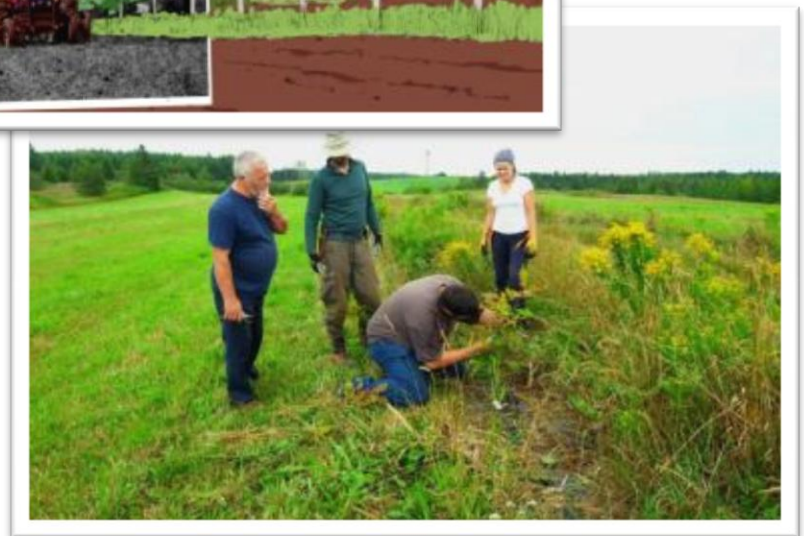
². Les « Autres terres » désignent tous les autres types de terres présentés sur une ferme (boisés, marécages, chemin, etc.). Dans le recensement agricole de 1951 cette catégorie comprenait également les terres à pacage et en 2001, elle inclut les superficies en arbres de Noël.

5. Porte d'entrée sur l'avenir des territoires



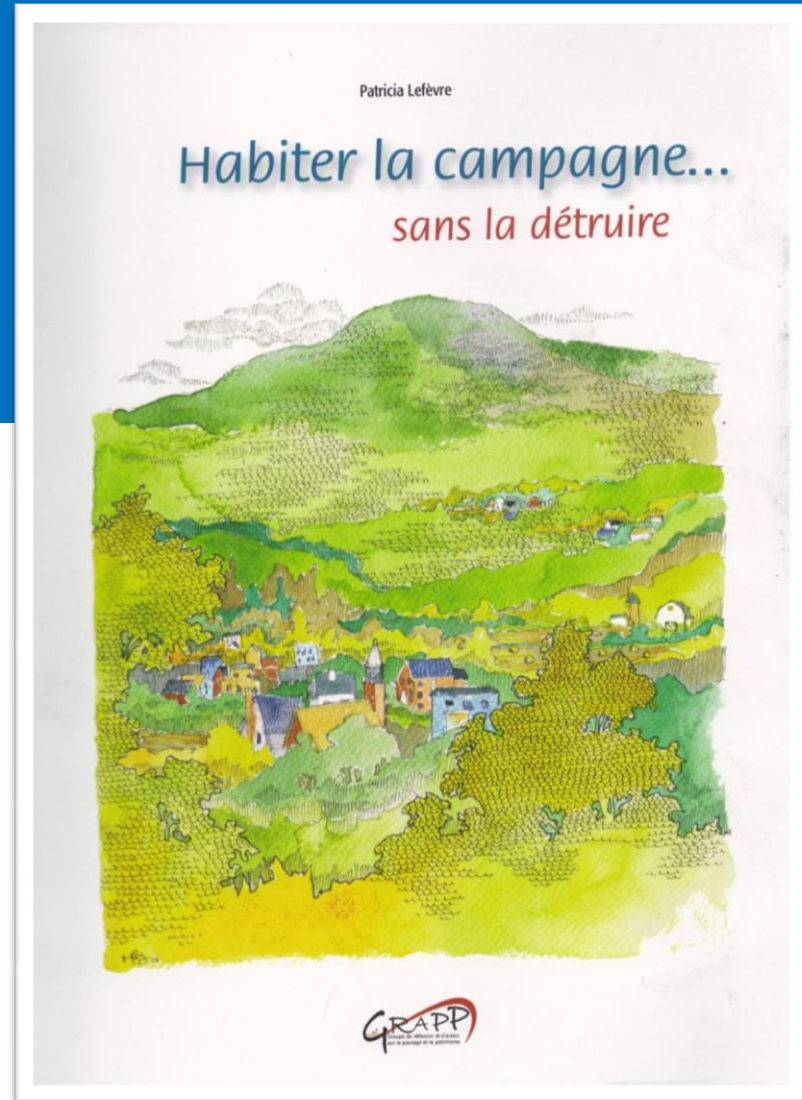
5. Porte d'entrée sur l'avenir des territoires

- Plusieurs démarches d'amorcées sur le territoire à partir des paysages
 - Percé



5. Porte d'entrée sur l'avenir des territoires

- Plusieurs démarches d'amorcées sur le territoire à partir des paysages
 - Sutton



5. Porte d'entrée sur l'avenir des territoires

- Plusieurs démarches d'amorcées sur le territoire à partir des paysages
 - Sutton



5. Porte d'entrée sur l'avenir des territoires

- Plusieurs démarches d'amorcées sur le territoire à partir des paysages
 - Sutton



5. Porte d'entrée sur l'avenir des territoires

- **Plusieurs démarches d'amorcées sur le territoire à partir des paysages**
 - Prise de conscience même dans des secteurs dépourvus de qualités évidente, ex.: Maskoutains



- Question du paysage est récente au Québec
- Pas de véritable exemple pour mesurer les retombées réelles sur la longue durée
- Par contre, enseignement intéressant à tirer de Baie-du-Febvre







Le paysage humanisé au Québec

NOUVEAU STATUT, NOUVEAU PARADIGME

Sous la direction de Gérald Domon



Les Presses de l'Université de Montréal

2. Comment aborder le paysage ?

Quelques balises



Le paysage, composante incontournable de la multifonctionnalité des territoires ruraux

Enjeux et recommandations pour sa prise en compte
dans le contexte québécois

Rapport préliminaire remis au
Groupe de travail sur la multifonctionnalité des territoires ruraux
août 2010

Julie Ruiz, Chercheure associée, Chaire en paysage et environnement, Université de Montréal
Professeure, Département des Sciences humaines, section Géographie,
Université du Québec à Trois-Rivières

Sylvain Paquette, Chercheur, Chaire en paysage et environnement

Camille Trillaud-Dopia, Assistante de recherche, Chaire en paysage et environnement
Université de Montréal

Université
de Montréal



chaire en paysage et environnement

UNIVERSITÉ DU QUÉBEC À TROIS-RIVIÈRES
UQTR

JUIN 2009 > JUIN 2012

Paysages

maskoutains

RÉVÉLER
METTRE EN VALEUR
REQUALIFIER

*Développer
une démarche
et des outils
pour des projets
de paysage
en zone
d'intensification
agricole*



design graphique www.think-graffity.com



Municipalité de Maskoutain



UNIVERSITÉ DU QUÉBEC À MONTRÉAL



Maskoutains



Québec



**Une prise de conscience résumée par
le mémoire de Saint-Marcel-sur-
Richelieu déposé à la Commission
Pronovost (CAAAQ)**

*Saint-Marcel-sur-Richelieu a depuis plusieurs
années déjà commencé à vivre des situations
économiques et sociales qui se rapprochent
étrangement de celles de plusieurs petites
municipalités rurales des régions dites
périphériques...*



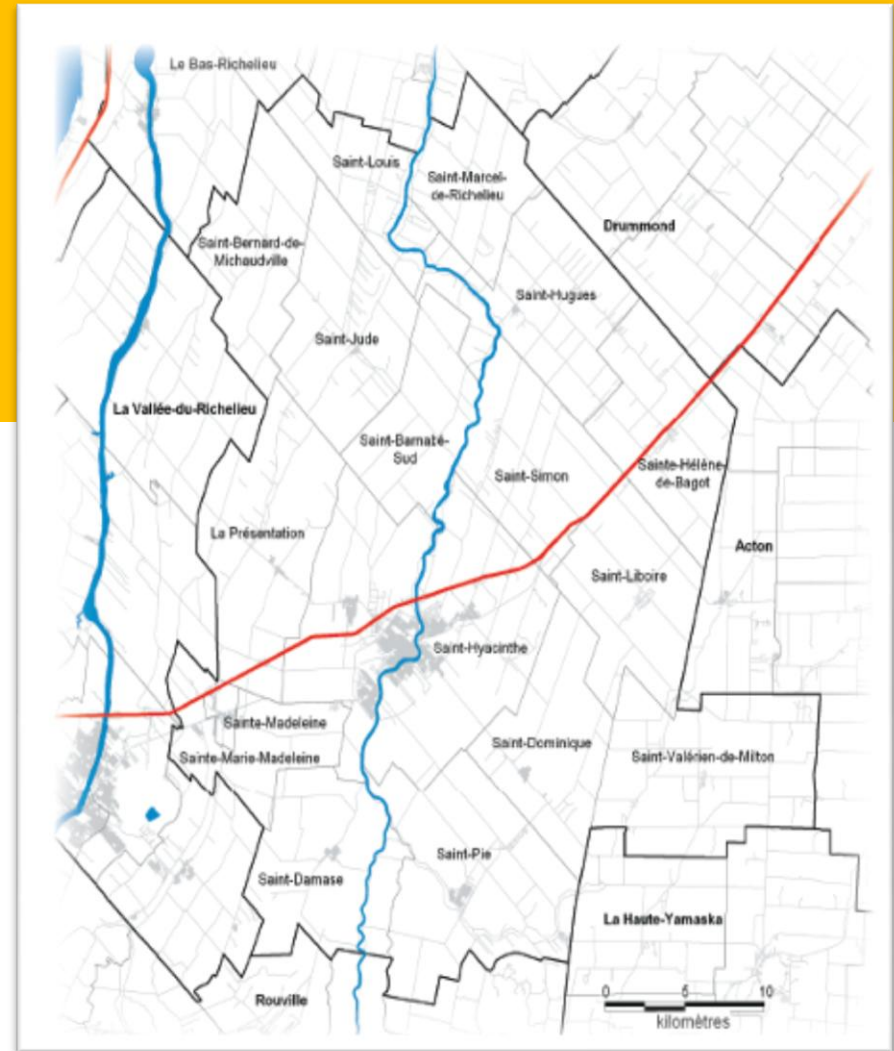
Fonds cartographique : Cadre écologique de référence, MDDEP
2009



Concentration des fermes fait en sorte que si l'agriculture se porte bien dans les Maskoutains, des communautés se portent moins bien...

Bases du projet « Paysages maskoutains » : 3 principaux éléments

- ▶ Un projet initié par les 17 maires de la MRC
- ▶ Reconnaissance de l'importance du paysage en tant qu'élément clé du maintien de la vitalité des collectivités
- ▶ Volonté affirmée d'agir sur les paysages ..même en zones d'intensification agricole périurbaines



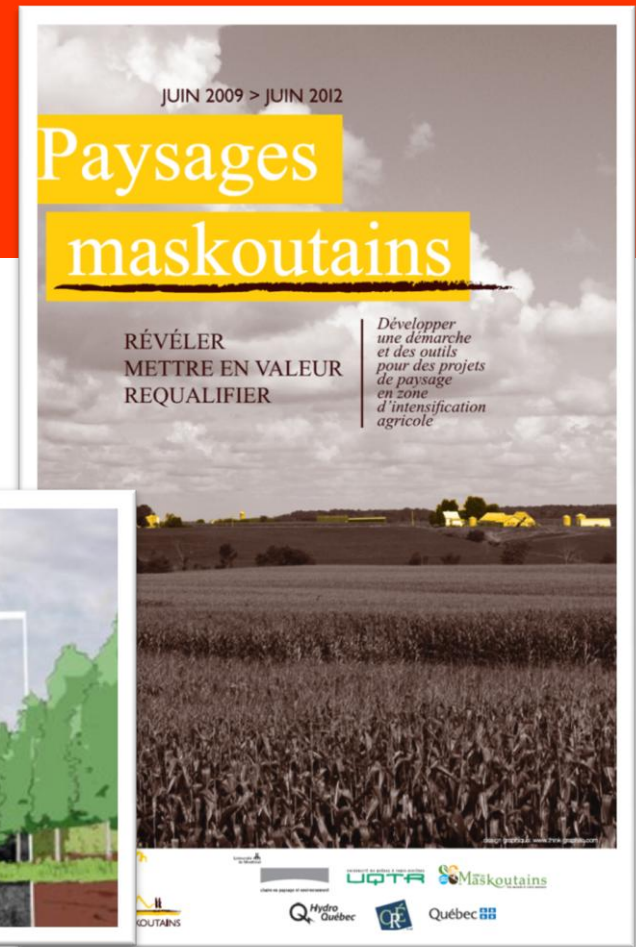
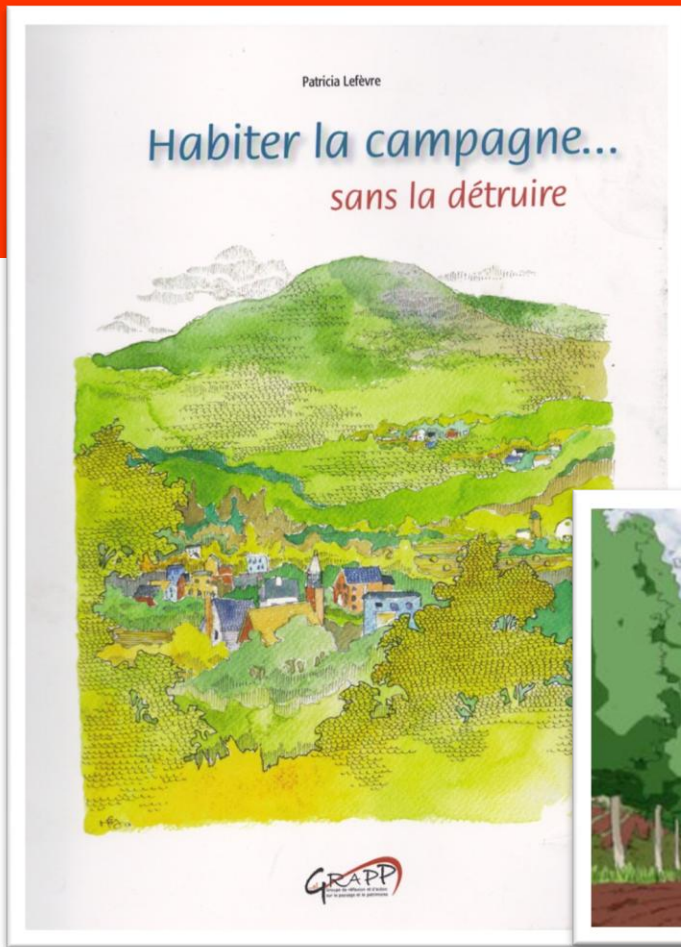
Enjeux de paysage en zone d'intensification agricole

- ▶ Révéler
- ▶ Mettre en valeur
- ▶ Requalifier

- ▶ Des enjeux qui commandent la mise en œuvre d'un projet de paysage permettant de soutenir la vitalité des communautés rurales en zone d'intensification agricole

1. Pas de façon de faire unique

- Nécessité de tenir compte des spécificités des potentialités et des enjeux du territoire



2. Le paysage n'est pas un musée, c'est un projet

- Les paysages ont toujours évolué, inutile de chercher à les figer, doit être abordé non pas sous l'angle de la coercition mais sous l'angle du projet d'avenir collectivement partagé...

Vue sur le Mont St-Grégoire, 1956



Vue sur le Mont Yamaska, 2003

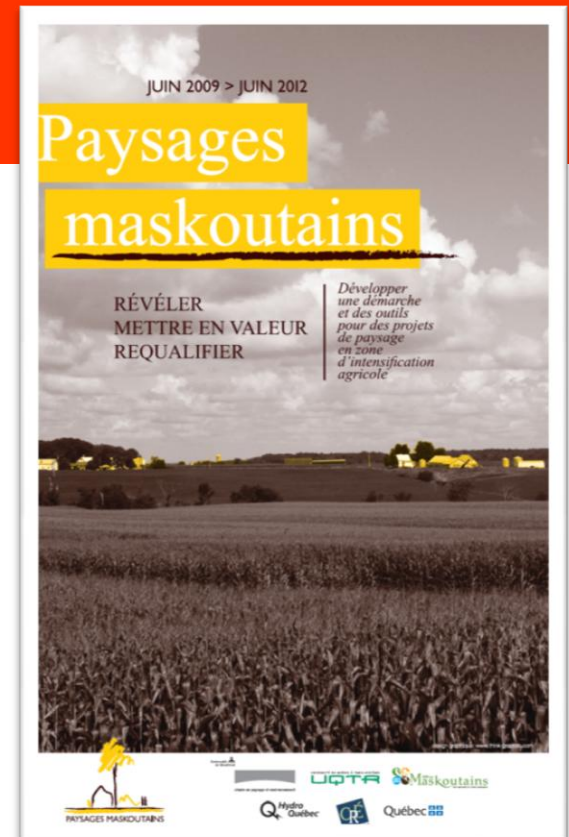


Photo : Raoul Blanchard

3. Importance des élus

- « un projet de gestion concertée des paysages ne peut aboutir que si les élus sont les véritables acteurs de la construction » (Michelin, 2008)

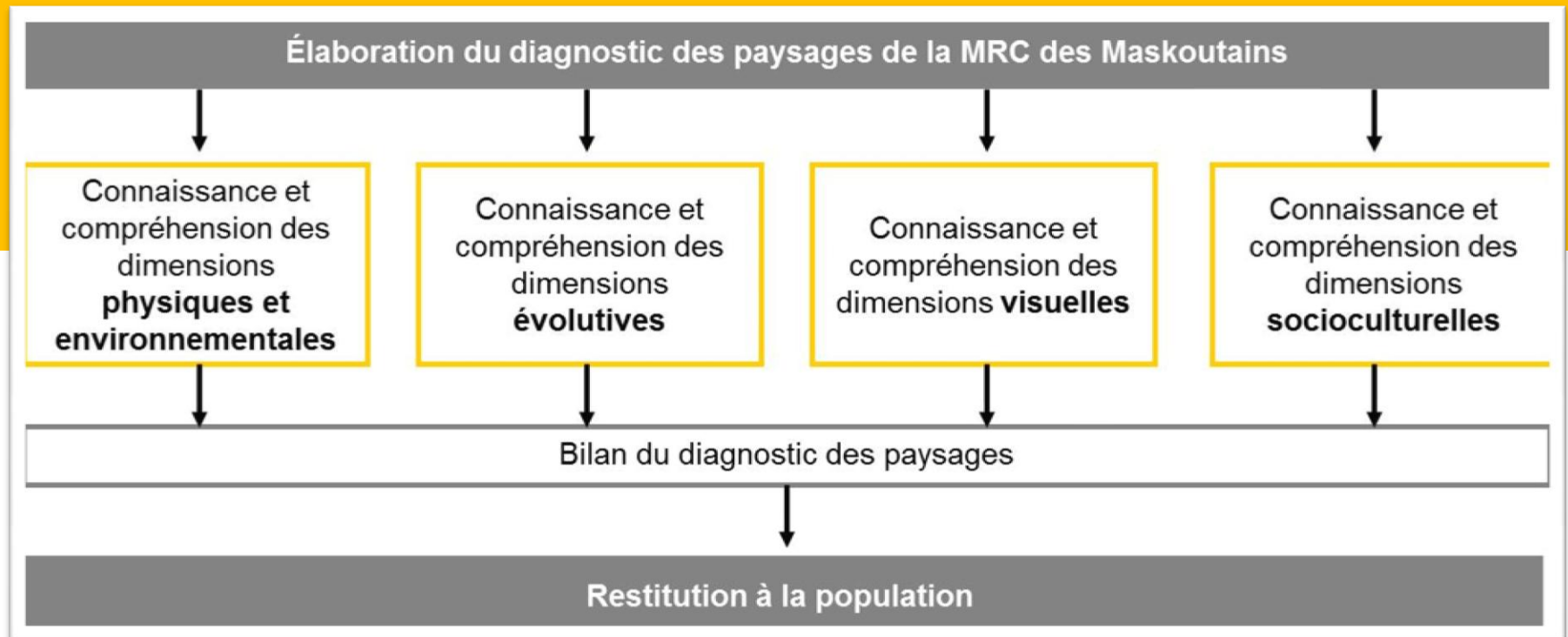
- Maskoutains : une initiative soutenue par les maires
 - un maire porteur du projet



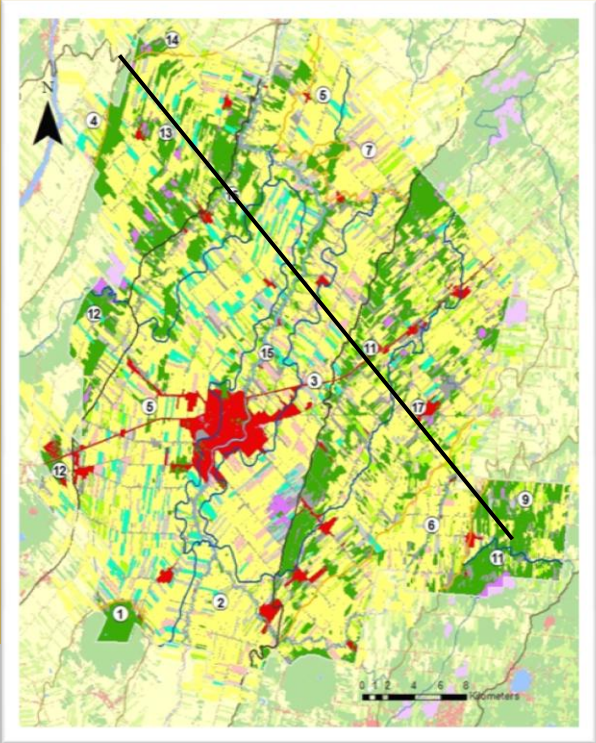
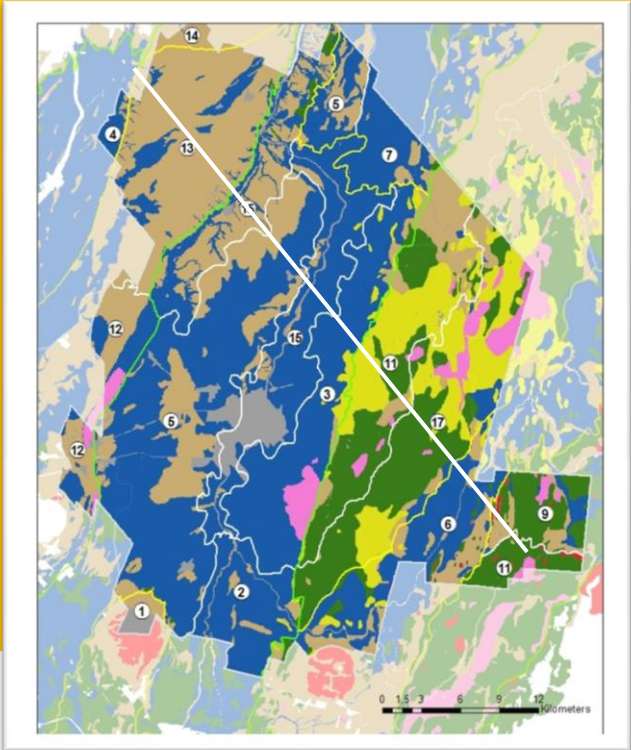
4. Le respect des savoirs

- Connaissance du territoire co-construite par les experts et les acteurs locaux
 - experts comme élus et citoyens partagent cette connaissance
 - experts comme élus et citoyens participent/contribuent à cette connaissance

Le diagnostic des paysages

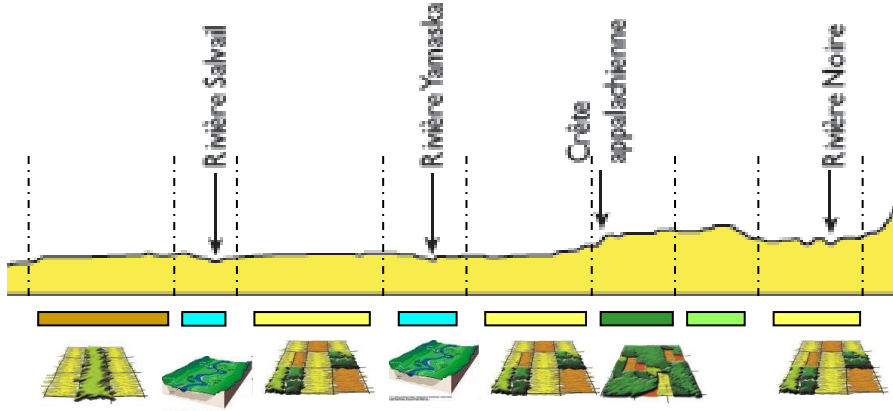


Analyses de l'organisation des paysages avec le Cadre écologique de référence



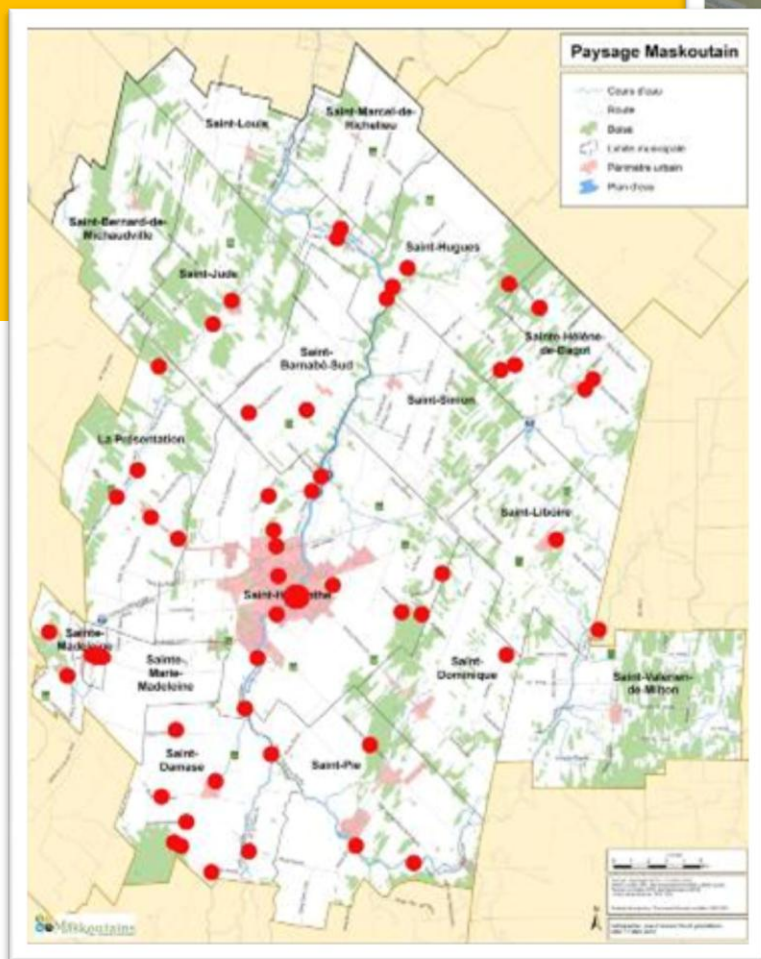
- Dépôts**
- Roc
 - Till
 - Sable graveleux
 - Sable
 - Argile
 - Organique

- Milieux Humides
- Boisés
- Villes et Villages
- Autres
- Avoine, Blé, Orge
- Foin
- Mais, Soya
- Maraichage



- Terrains ravinés
- Plaines d'argiles
- Plaines sablonneuses
- Monticules de till
- Plaine Ondulée

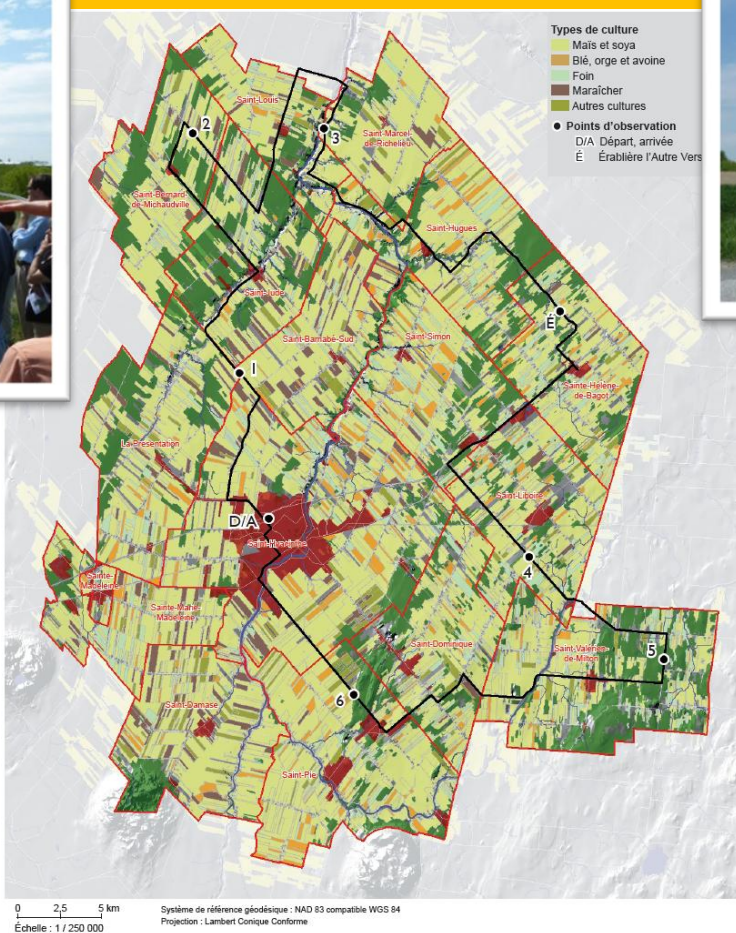
Des exercices de cartographie participative
Ex.: les lieux les plus appréciés



Itinéraires « Où amènerais-tu un ami pour lui faire découvrir ta municipalité? »

5. Susciter l'intérêt

Une sortie sur le terrain pour partager les résultats experts avec les intervenants régionaux et les élus



5. Susciter l'intérêt

Concours des photographies les plus représentatives des municipalités

Résultats à St-Jude



À l'ombre des arbres centenaires au parc de Saint-Jude

Gaëtan, Miguel, Rousseau-Brousseau Automne 2008

Résultats à St-Louis



Emmanuelle Fortier, Patrick Lacourte et Edgard Ramirez, Septembre 2009



Therese, Michel, Lucie, Nicole, Marie-Rose, Automne 2008



Collette, Catherine, Marie-Françoise, Jeanne, Anne-Lise, Jacques, Janvier 2009



Éléments d'inspiration des gagnants - rue Principale, Saint-Jude

Gaëtan, Miguel, Rousseau-Brousseau, Automne 2008

6. Fournir des réalisations concrètes

- Un défi
 - Visiter d'autres territoires
 - Montrer des réalisations fictives
 - Ex.: exposition de projets étudiants dans les municipalités



Exposition des projets des étudiants
de l'École d'architecture de paysage
de l'Université de Montréal
Sous la direction de Gérard Damon et José Froment

PAYSAGES MASKOUTAINS

projets de paysage en territoire maskoutain

1^{ère} édition
Saint-Jude
Saint-Louis

16 juin 2009 - 10 juillet 2009
Centre communautaire et bibliothèque
municipale de Saint-Jude

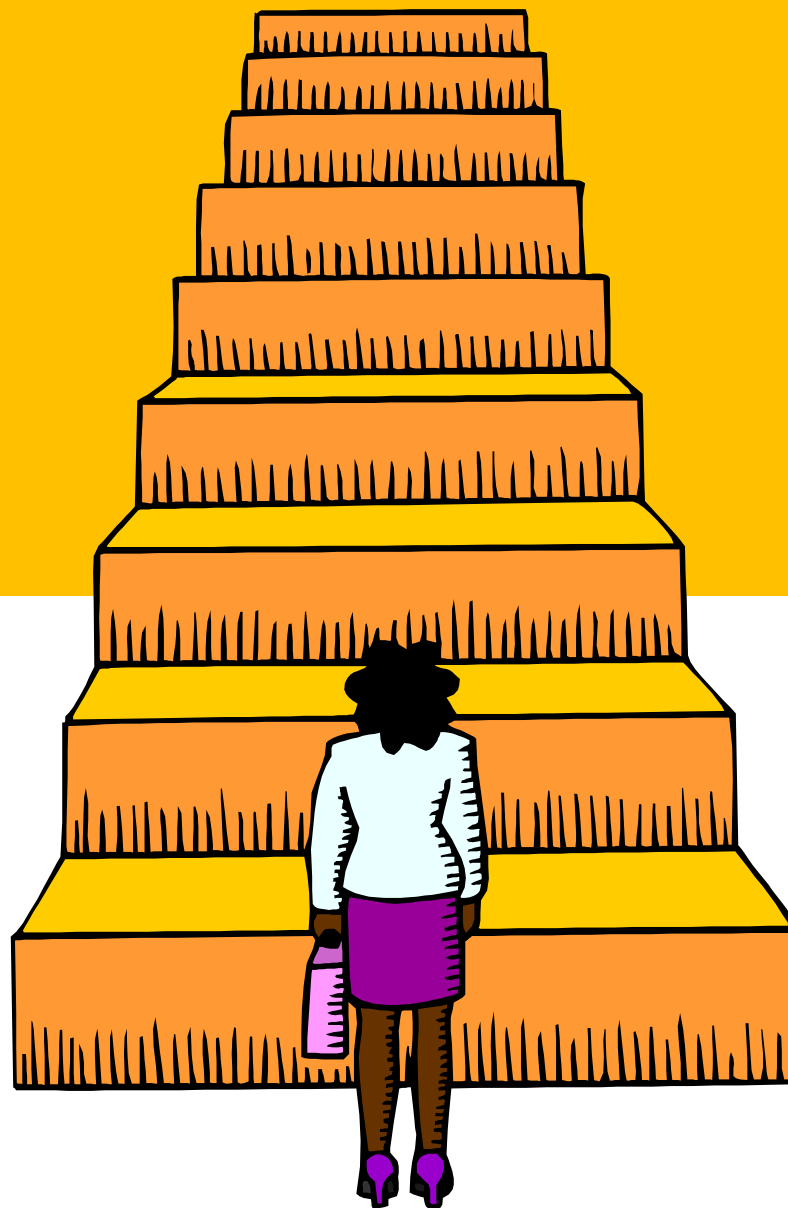
13 juillet 2009 - 31 juillet 2009
Centre récréatif de Saint-Louis

Concours
Votez pour les
photographies de votre
municipalité

Université de Montréal
École d'architecture de paysage
PAYSAGES MASKOUTAINS

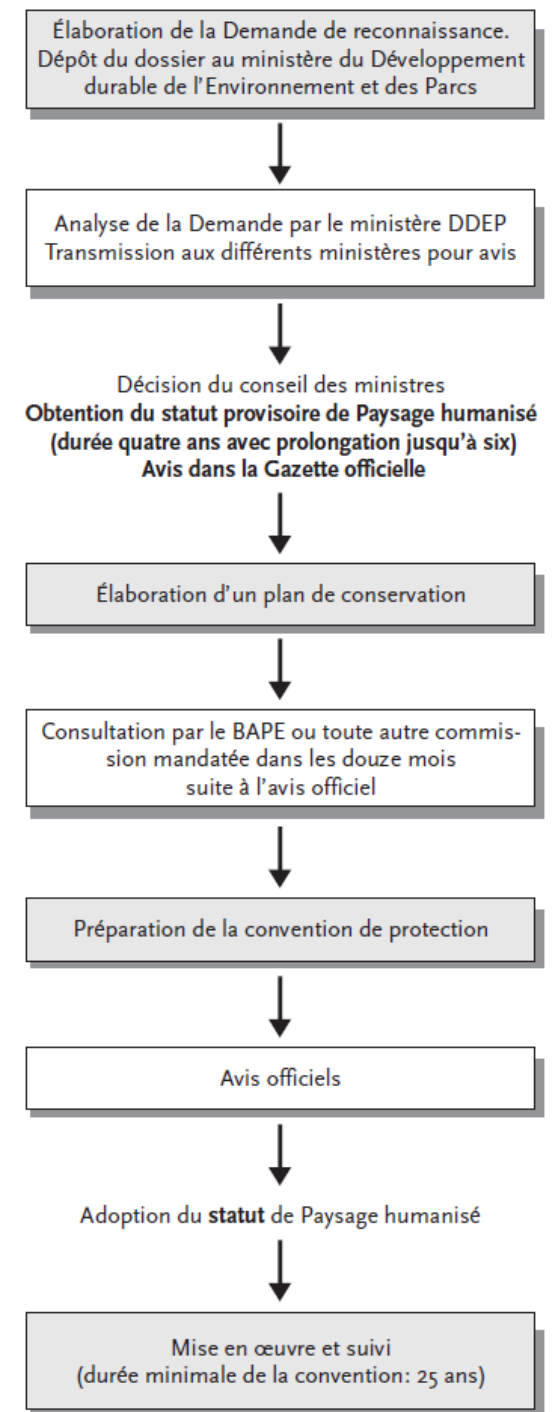
7. Maintenir l'intérêt

- Ex.: Visite thématique sur le terrain ; restitution du diagnostic à la population ; faire nommer les unités de territoire par les maires; concours photographique; expositions, etc.



3. Le «Paysage humanisé», quelle plus value par rapport aux autres démarches ?

➤ **Cadre de référence pour l'action qui peut aider la démarche**



(Domon, 2009)

➤ **Reconnaissance formelle de la qualité des paysages**

➤ pose un label de qualité



➤ **Signe qu'on envoie : ici on ne fait pas n'importe quoi n'importe comment**

Des vertes et
À Val-David, l'ar
sauver un super
Émilie Folie-Boivin 25 a



o de Val-David d'une murale et l'habiller de végétaux
e aux montagnes et au paysage verdoyant. Et en faire

Conclusion – à retenir

- Le paysage un vecteur de développement (pas une contrainte, une opportunité)
 - Le paysage a toujours évolué et continuera à évoluer
-
- Il s'agit donc de l'aborder non pas sous l'angle de la coercition mais comme le propose le statut de paysage humanisé comme un projet collectif: que voulons-nous comme cadre de vie
 - Réglementation pour appuyer et matérialiser la vision et non pour interdire.



Merci